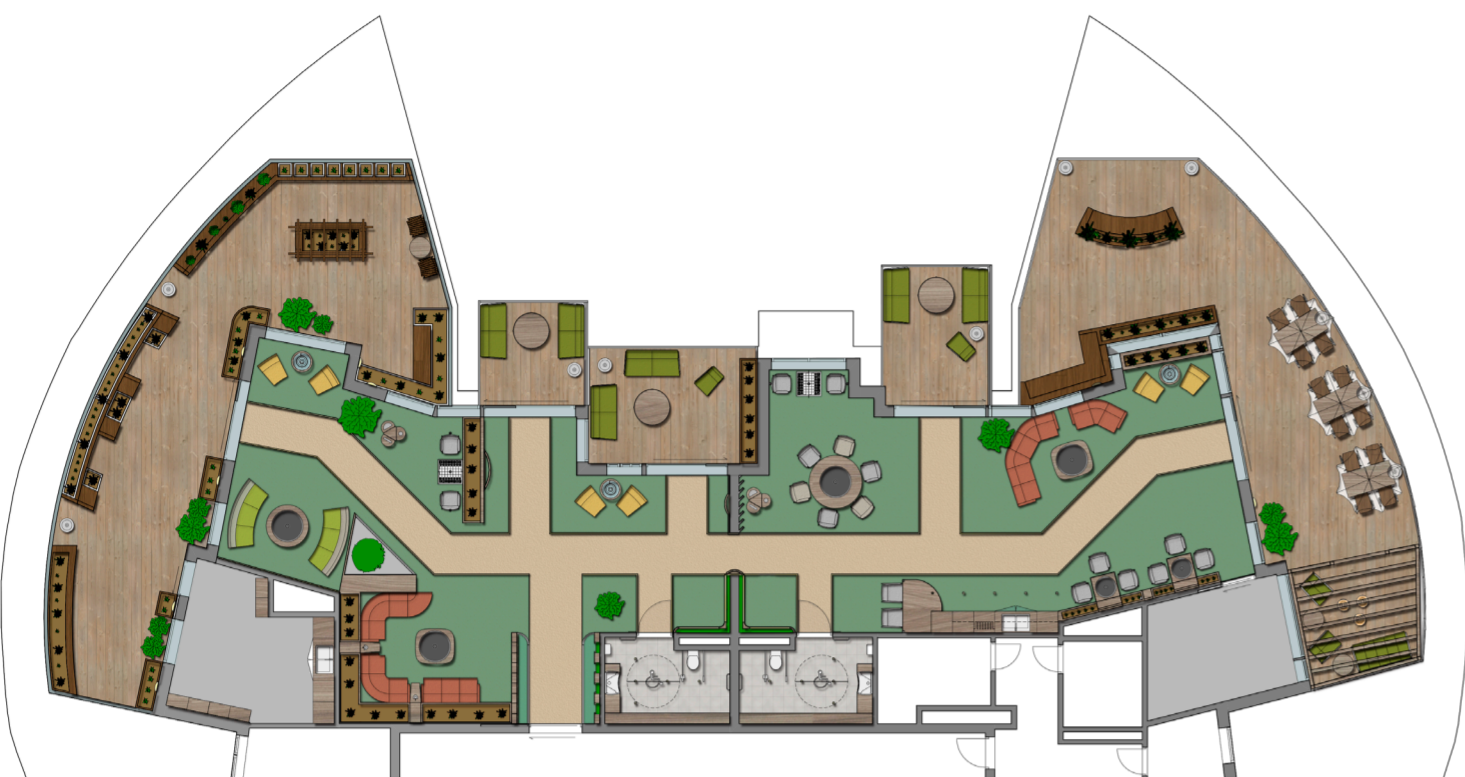


Ageing Re-Defined

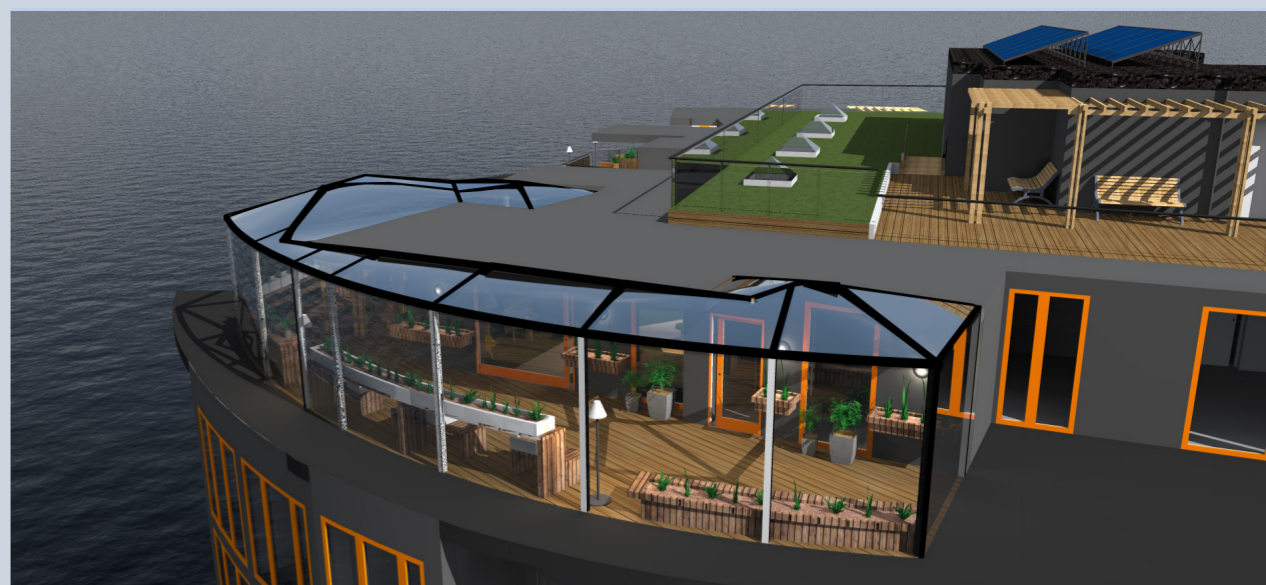
Et sanselig universalt designet seniorsenter med bærekraftige utforminger som fremmer en aktiv hverdag og sosialt samvær.

11. Etasje - Vinterhage



Møbleringsplan over 11. Etasje, OBS ikke i målestokk.

Naturen har en viktig rolle for miljøet og menneskene derfor er det valgt å designe en vinterhage med tilhørende drivhus og terrasse. Vinterhagen skal gi beboerne en plass som virker befriende og avslappende, samtidig som det gir muligheter for aktiviteter. Vinterhagen består av tre deler, et drivhus, selve vinterhagen og en felles terrasse. I drivhuset kan man gjøre hagearbeid med naboer som har samme interesse og skape et felleskap sammen. Drivhuset gir sesongbasert mat som igjen kan benyttes i kjøkkenet i 2. etasje. Terrassen gir mulighet for å slappe av utendørs og lytte til havet.



Perspektiv fra utsiden av bygget som viser 11. etasje og drivhuset som er laget der. Man kan også se takterrassen som er gjort om til et grønt tak og solcellepanelene på taket.



Innsiden av drivhuset viser utformingen til en del av bordene som planten kan være på.



Felles terrasse som er en del av vinterhagen, viser sitteplasser med belysning og solavskjerming.



Innsiden av vinterhagen, viser muligheten til å spille sjakk og en blomsterkasse i høyde 900 mm for å kunne støtte seg til.



Innsiden av vinterhagen, viser en av sofagruppene, i en organisk form og varm farge. Med et bord i midten og taklampe.

3. Etasje - Leilighet



Møbleringsplan over 3. Etasje, OBS ikke i målestokk.

For å gi et inntrykk over bomulighetene til seniorsenteret ble det valgt å ta for seg en leilighet som befinner seg i 3. etasje. Det er en treroms leilighet på 79 kvm. For å oppnå en god aldringsprosess er det viktig med en planløsning som fungerer bra og som baserer seg på bruksområder og tilgjengelighet. På denne måten fremmer man et selvstendig liv og skaper tilgjengelighet.



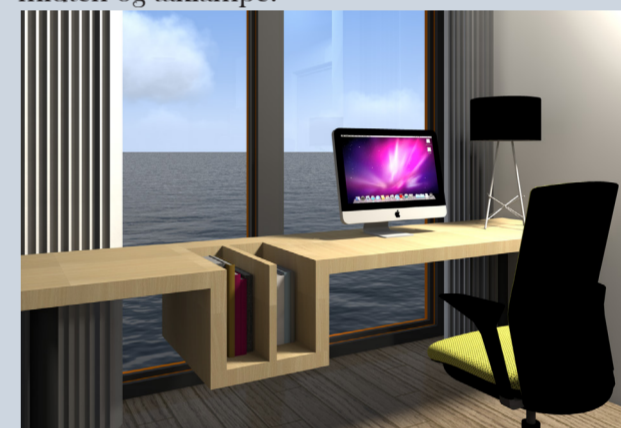
Leilighetens terrasse: Her er det plassert ut to sofaer med en tilhørende stol som ikke er med på bildet.



Inngangspartiet til leiligheten viser et selvdesignet element som skal gi støtte på ulike områder.



Soverommet i leiligheten som viser selvdesignet klesskap.

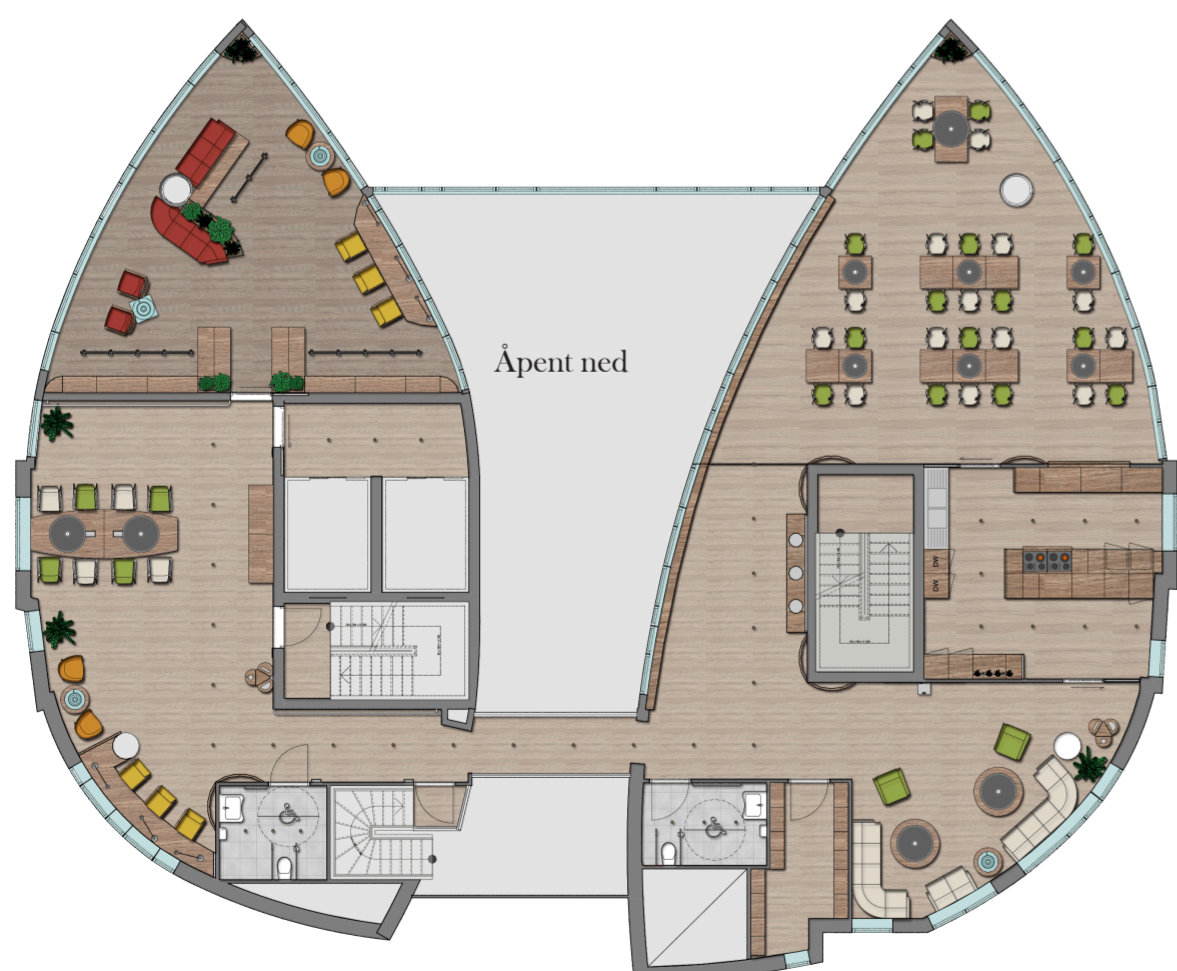


Kontorplassen i leiligheten som viser arbeidsbord plassert ved vindu for utsikt.



Innsiden av leiligheten som viser et overblikk av stuens utforming. Her kan man se sofagruppen med tilhørende stol, Tv-benken og plassering av arbeidsbordet.

2. Etasje - Fellesrom



Møbleringsplan over 2. Etasje, OBS ikke i målestokk.

I 2. etasje er det designet ulike fellesrom for beboerne slik at de kan delta i et aktivt felleskap. De ulike aktivitetene som er blitt valgt ut er med tanke på hva de eldre liker å drive med i sin hverdag og som kan tilfredsstille deres behov. Det er valgt å designe et felles hobbyområde hvor man kan tegne, ha møter, ta kurs osv. et bibliotek, en lounge hvor det også er plassert en prosjektor hvor man kan se på felles programmer, et felles spiseområde samt et felles kjøkken. I kjøkkenet kan beboerne møtes for å lage måltider sammen, samt at det er stort nok til at det gir mulighet for å holde matkurs.



Innsiden av biblioteket, viser en av sofaene i en organisk form for en ledende effekt.



Aktivitetsrommet, viser et arbeidsbord med plass til 8 stykker med en korkvegg i bakgrunnen.



Aktivitetsrommet, viser arbeidsplasser som er mer private samt en stol til avslapping.



Vegg som med gjenvinningsstasjon i høyde 900 mm, med en plantevegg over seg. Organisk formede støtthåndtak på siden.



Loungområdet med organisk formede sofaer og tilhørende stoler. To bord i midten med taklampe over.



Perspektiv fra det felles spiseområdet, viser et bord som er plassert innerst i rommet. Med blomsterkasse.