

# SPARTA **PROFILMANUAL**

---

EKSAMENSNUMMER 287513



## Introduksjon

Profilmanualen er delt opp i to deler, en til Sparta, og en til merkearkitekturen og resten av kjeden.

Denne bacheloroppgaven har gått ut på å redesigne den visuelle profilen til Sparta og merkearkitekturen til treningskjeden den er en del av. Hensikten med redesignet er at Sparta skal formidle identiteten og kjerneverdiene til senteret på en tydeligere måte, og at kjeden skal framstå samlet og helhetlig, samtidig som hvert senter har et særpreg som skiller seg fra hverandre.

Den nye visuelle profilen til Sparta innebærer at logo, farger, fonter og grafiske elementer skal brukes på en tydelig definert måte, og holde seg til rammeverket som er gitt i denne profilmanualen.

Den visuelle identiteten til Sparta er bygget rundt kjerneverdiene til senteret og ordtaket spartansk, som spiller på hardførhet, råhet og det å være rett på sak. Disse verdiene rendyrkes gjennom en sterk logo og røffe grafiske elementer uten unødvendig støy. Sparta er et performance-senter og fokuserer hovedsaklig på de mest seriøse performanceaktørene. Den nye identiteten skal øke stoltheten og tilknytningen til studioet for eksisterende medlemmer, samtidig som den vil bli mer mottakelig for nye medlemmer.

Gjennom redesignet av Sparta og merkearkitekturen skaper vi en tydeligere kommunikasjon som øker troverdigheten til treningscenteret og kjeden.

## Problemstilling

På hvilken måte kan redesign av den visuelle identiteten til Sparta treningscenter kommunisere senterets identitet tydeligere?

Hvilken merkearkitektur av monolittisk, endorsed eller branded vil skape tydeligst kommunikasjon?







## DEL 1

1	<b>Logo</b>		5	<b>Profilbærere</b>	
	Luft rundt	10		Uniform & klær	28
	Fargebruk	11		Shakerflaske	29
	Plassering på flater	12		Fasade	30
	Samspill med andre logoer	13		Interiør	31
2	<b>Grafisk element</b>		6	<b>Kommersielt design</b>	
	Born to perform	16		Plakater & boards	34
	Ordbilder	17		Flagg & bannere	35
	Farger	18			
	Mønster	19			
3	<b>Identitetsfarger</b>			DEL 2	
	Primærfarge	22	7	<b>Merkearkitektur</b>	
	Støttefarger og nøytraler	22		Merkearkitektur	40
	Tekstur	22		Typografi	41
4	<b>Typografi</b>			Ås fysioterapi og treningssenter	42
	Hercules	24		Xpress	43
	Gibson	25		Ace	44
	Italics	26			

**SPARTA**



1	<b>Logo</b>	
	Luft rundt	10
	Fargebruk	11
	Plassering på flater	12
	Samspill med andre logoer	13

## Luft rundt

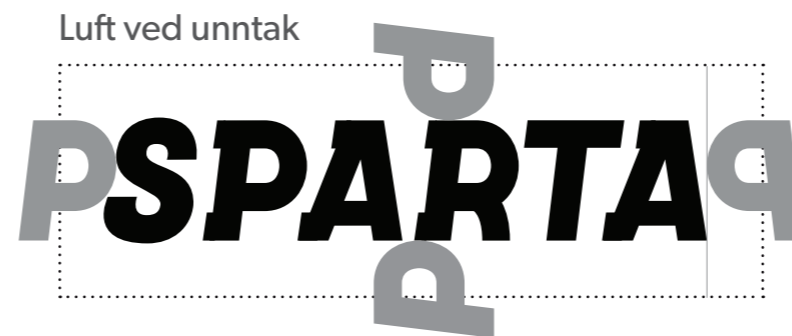
Logoen til Sparta er en typografisk løsning. Den bruker fonten Hercules, som er en font designet for å formidle en treningskultur med fokus på høy prestasjon, styrke og fart.

### Luft rundt

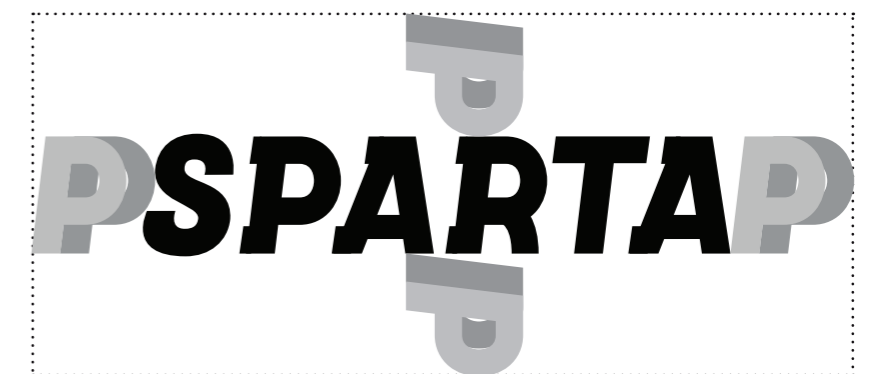
Logoen skal alltid plasseres slik at den synes tydelig. Rundt logoen skal det være nok plass til å sikre et rent og oversiktlig bilde. Logoen skal aldri plasseres med andre objekter som forstyrrer eller reduserer tydelighet og lesbarhet.

### Luft rundt ved unntak

Luft rundt ved unntak kan brukes på spesielle flater dersom det ikke er nok plass.



Luft rundt logo



### Minimumstørrelse

Siden logoen skal opptre så tydelig som mulig, har den en minimumstørrelse på 8 mm i trykte medier og 20 px for digitale flater.

**SPARTA** 8 mm

**SPARTA**

## Fargebruk

Logoen skal bare brukes i fargeprofilen til Sparta, og ingen andre farger er tillatt. Valg av farge baserer seg på en vurdering av kontrast mellom logo og bakgrunn. Målet er å gjøre logoen så tydelig som mulig.

- A  
Svart logo på rød bakgrunn brukes i de fleste tilfeller.
- B  
Rød logo brukes der bakgrunnen er svart eller mørk.
- C  
Svart logo brukes på lys bakgrunn eller betong der flatene ikke tillater bruk av farger.
- D  
Lys grå logo brukes dersom flaten ikke tillater bruk av farger og bakgrunnen er svart eller mørk.
- E  
Rød logo kan brukes på lys grå flate eller betong om ingen av de andre valgene er mulig.
- F  
Lys grå logo kan brukes på rød flate om ingen av de andre valgene er mulig.



A



B



C



D



E



F

## Plassering på flater

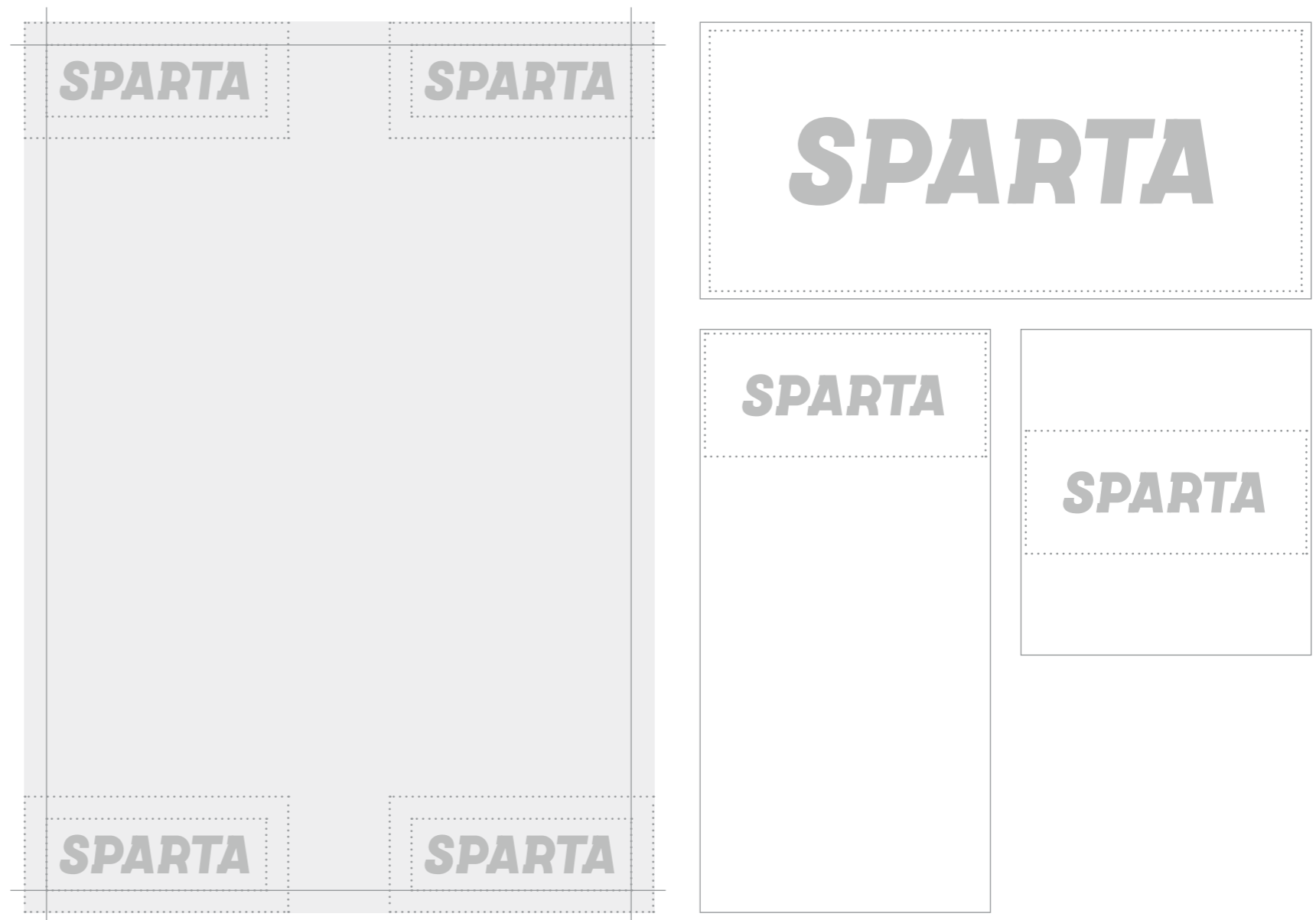
Logoen blir presentert på to forskjellige måter; midtstilt og i hjørner

### Midtstilt

Logoen skal være midtstilt hvis den opptrer alene på en åpen flate, og plasseres basert på malen til luft rundt logoen. Dette er den ideelle måten å presentere logoen på, da dette er måten den framstår sterkest på. Dette oppsettet kan brukes på flater som vegger i studio, fasade, bannere, visittkort, annonser og header på nettside.

### I hjørner

Logoen skal plasseres i hjørnet dersom logoen ikke er hovedelementet i formidlingen. Dette oppstår hvis det brukes bilder, sitater, priser eller tilbud som hovedkommunikasjon. Flater dette kan oppstå på er annonser, plakater, bannere og annen form for reklame.



### Samspill med andre logoer

Hvis logoen til Sparta opptrer sammen med andre logoer som står i farger, kan den brukes i primærfargen. Hvis den opptrer med logoene i samme treningsskjede, eller andre logoer uten farge, skal den opptre i svart eller mørk grå på hvit eller lys grå bakgrunn. Her skal også prinsippet om luft rundt tas i bruk.

**SPARTA** *fresh*  
FITNESS **AVANCIA**  
Sport Center

**SPARTA ACE XPRESS**

**SPARTA ACE XPRESS**

Born To  
perform

2 **Grafisk element**

Born to perform	16
Ordbilder	17
Farger	18
Mønster	19

## Born to perform

Slagordet til Sparta er "Born to perform". Dette er ikonisk for studioet, og brukes derfor som grafisk element. Ordbildet er skrevet med en script-font, som formidler personlighet og det røffe uttrykket til identiteten. Det spiller på kjerneverdiene til Sparta og er rett på sak. Kan også fungere som et motivasjonselement.

### Bruksområder

Det grafiske elementet er dynamisk og kan brukes på forskjellige måter. Det brukes hovedsaklig som et femte designelement, men kan også brukes som mønster, og uttrykket kan varieres i bruk av forskjellige ordbilder.



Born To  
perform



## HOVEDELEMENT

**Ordbilder**

Basert på identiteten og kjerneverdiene, er dette sitater, motto, og ord som har blitt med over fra den gamle identiteten. Dette er forslag til oppsett som kan brukes.

**Born to perform**

Mottoet til Sparta. Spiller på kjerneverdiene gjennom fokus på prestasjon. Har vært med siden starten av senteret, og er derfor hovedelementet i identiteten.

**Born to be an athlete**

Også et slags motto og ordtak som har blitt brukt på sosiale medier og nettsiden.

**Born to be a warrior**

Var skrevet som en del av tidligere tagging på vegger. Spiller på kjerneverdiene til senteret

**This is Sparta**

Største delen av tidligere tagging. Referanse til filmen 300. Står også i stil med kjerneverdiene.

**Warrior & Glory**

Enkeltord som kan brukes hvis det er mindre plass tilgjengelig, eller for variasjon til de andre.



Born to perform



This is Sparta



Born to  
be  
an athlete



Born to  
be  
a warrior



Warrior



Glory

## Farger

De grafiske elementene skal kun brukes i disse fargene, på disse bakgrunnene.

### Svart på rød

Den skal hovedsakelig brukes med svart tekst på rød bakgrunn på store flater med riktig mengde luft rundt. Det skal ikke være andre elementer som forstyrrer i nærheten (vil si på samme vegg).

### Rød på svart

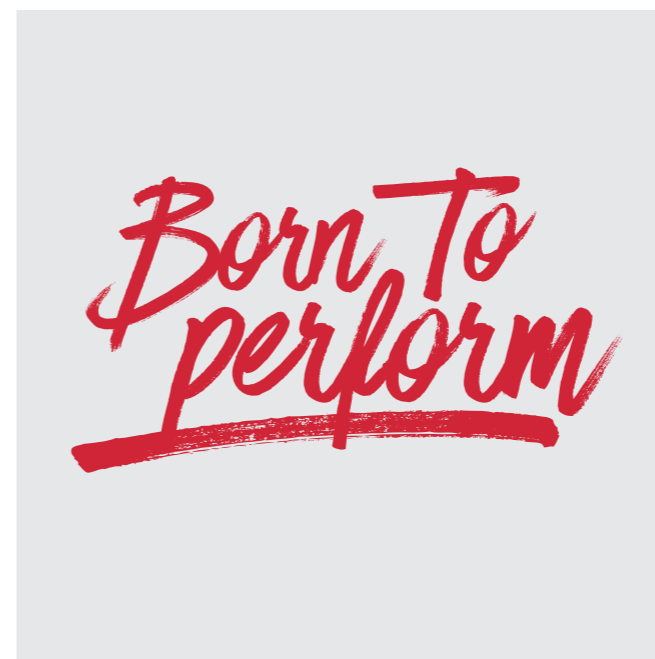
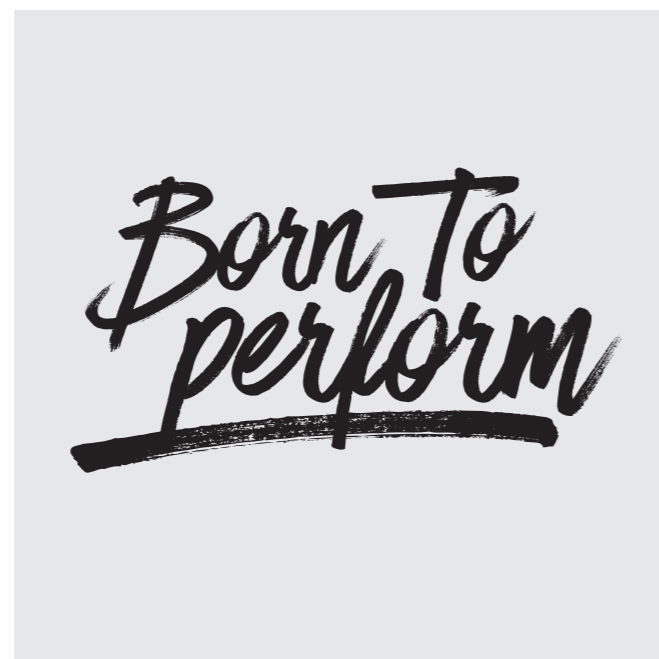
Brukes hovedsakelig der det ikke passer med rød bakgrunn, eller som variasjon på andre flater. Kan også brukes som en kontrast til en rød vegg i studio, om den røde veggen ikke bruker grafisk element eller mønster.

### Lys grå på svart-hvitt-bilde

Brukes hvis bildet er mørkt nok til at det skaper god kontrast. Bildet skal heller ikke være for rotete.

### På betongvegg

Fargen som brukes på betongvegg varierer i forhold til hva som er ved siden av betongveggen. Bruk fargen skaper best kontrast.



## Mønster & farger

Det grafiske elementet kan også brukes som mønster ved å scalere det opp til å gå over kantene. Mønsteret trenger ikke være lesbart, men man skal skjønne at det er det grafiske elementet.

## Farger

Kun Spartas tre farger er tillat å bruke på mønster. Blodrød, svart og lys grå med en subtil metningskontrast. I noen tilfeller kan også bakgrunn og mønster bruke forskjellige farger innen Spartas fargepalett, for å skape en større kontrast, hvis mønsteret er hovedelementet i visualiseringen.

## Format og ordbilde

Formatet og ordbildet velges og scaleres for å tilpasse flaten den plasseres på. Om ett ordbilde ikke er nok til å dekke flaten på en måte som gjør den lesbar, kan flere ordbilder slås sammen.

## Bruksområder

Mønsteret kan brukes på vegger i studio, som bakside av brosjyrer og visittkort, bakgrunn på nettside og på andre profilbærere som uniform, flasker, bagger og annet tilbehør.





3 **Identitetsfarger**

Primærfarge	22
Støttefarger og nøytraler	22
Tekstur	22

## Farger

Farger er en viktig del av varemerkets identitet. Kun følgende farger er tillatt for reproduksjon sammen med varemerket.

### Varemerkets farger

Spartas farger består av primærfargen Spartansk Rød, og støttefargene lys grå, mørk grå og svart.

### CMYK-farger

CMYK-farger brukes ved offsett- og digitalrykk, hovedsakelig i annonser og trykksaker som brosjyrer, flyers og plakater.

### RBG/HEX-farger

Disse fargene brukes for digitale flater.

### Textur

Studioet inneholder også vegger av betong, som vil skape større røffhet i fargebruken og uttrykket i studio.

### Støttefarger

Støttefargene lys grå, mørk grå og svart spiller en viktig rolle i den visuelle kommunikasjonen, da de forsterker uttrykk og kontraster. Disse brukes i stor grad til nøytrale bakgrunner, typografi og grafiske elementer

### Metningskontrast

Hver farge har også en subtil metningskontrast, og brukes til oppsett av mønster.



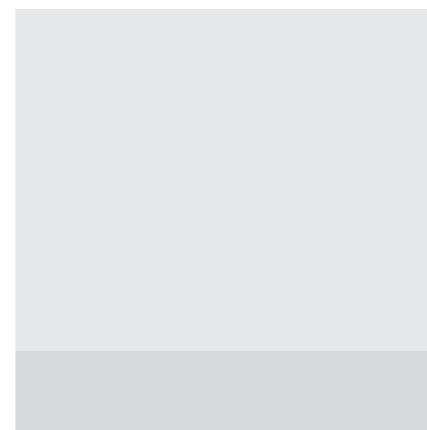
Primærfarge  
Spartansk Rød

CMYK: 11 / 98 / 94 / 2  
RGB: 211 / 39 / 44  
HEX: #d3272c



Støttefarge  
Svart

CMYK: 0 / 0 / 0 / 100  
RGB: 0 / 0 / 0  
HEX: #000000



Støttefarge  
Lys grå

CMYK: 00 / 00 / 00 / 10  
RGB: 230 / 231 / 232  
HEX: #e6e7e8



Støttefarge  
Mørk grå

CMYK: 00 / 00 / 00 / 90  
RGB: 65 / 64 / 66  
HEX: #404041



Tekstur  
Betong

Vegger i studio.  
Kan så for seg selv eller i en av identitetsfargene.



4 **Typografi**

Hercules	24
Gibson	25
Italics	26

## Hercules

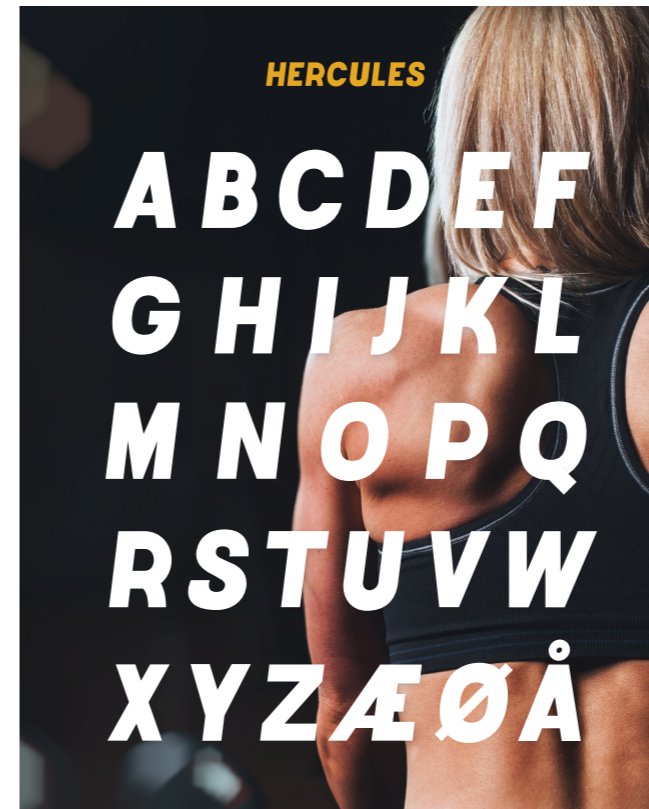
Et eget typesnitt har blitt spesielt utviklet i tråd med å formidle en treningskultur med fokus på høy prestasjon, som igjen formidler kjerneverdiene til Sparta.

Displayfonten Hercules er et viktig element i Spartas identitet. Det er en bold grotesk i italic. Tydelighet, lesbarhet og karaktertrekk har vært målsettingen i designet av denne unike displayfonten.

Styrken i typografien ligger i enkelheten i bokstavformene, som i kombinasjon med det bolde og kursive gjør at fonten formidler styrke, fart og andre kvaliteter man finner i topprente performanceaktører, samtidig som det skaper god lesbarhet.

### Bruksområder

Typesnittet brukes hovedsakelig som logotype til Sparta, men kan også brukes til skilting av toaletter, garderober, parkering, og uniformer .





## Gibson

Gibson er primærtypesnittet til Sparta, og er det eneste sans serif typesnittet som skal brukes. Unntak er Hercules som brukes i logotype og skilting.

Typesnittet Gibson er et viktig element i Spartas identitet, og er et typesnitt med høy typografisk kvalitet. Tydelighet, lesbarhet, emnebetoning og funksjonalitet har vært målsetningen i valget av dette typesnittet.

Styrken til typografien ligger i enkelheten i bokstavformene, som i kombinasjon med de åpne formene skaper utmerket lesbarhet.

Typesnittet er tilgjengelig i tre ulike vekter; light, regular og semibold. Dette er for å kunne dekke ulike bruksbehov og sørge for rike typografiske muligheter. Bruk for eksempel gjerne en blanding av Light og Semibold i overskrifter for å skape kontraster.

### Gibson Light

ABCDEFGHIJKLMNOPQRSTUVWXYZ  
ÆØÅ1234567890?!# \$€%&@  
abcdefghijklmnopqrstuvwxyzæøå

### Gibson Regular

ABCDEFGHIJKLMNOPQRSTUVWXYZ  
ÆØÅ1234567890?!# \$€%&@  
abcdefghijklmnopqrstuvwxyzæøå

### Gibson Semibold

**ABCDEFGHIJKLMNOPQRSTUVWXYZ**  
**ÆØÅ1234567890?!# \$€%&@**  
**abcdefghijklmnopqrstuvwxyzæøå**

## Gibson italics

Overskrifter skal brukes i italics. Vekten velges basert på størrelse og lengde av overskriften, men tar utgangspunkt i semibold. Bruk gjerne en kombinasjon av bold eller semibold og light for å skape kontrast i overskriften.

Bold Italic

**ABCDEFGHIJKLMNOPQRSTUVWXYZ**  
**ÆØÅ1234567890?!# \$€%&@**  
**abcdefghijklmnopqrstuvwxyzæøå**

Semibold Italic

**ABCDEFGHIJKLMNOPQRSTUVWXYZ**  
**ÆØÅ1234567890?!# \$€%&@**  
**abcdefghijklmnopqrstuvwxyzæøå**

Light Italic

*ABCDEFGHIJKLMNOPQRSTUVWXYZ*  
*ÆØÅ1234567890?!# \$€%&@*  
*abcdefghijklmnopqrstuvwxyzæøå*

5	<b>Profilbærere</b>	
	Uniformer & klær	28
	Shakerflaske	29
	Fasade	30
	Interiør	31

## Uniformer & klær

Eksempel på hvordan fargebruk, logo og mønster kan brukes på t-skjorter.

Uniformen til personlige trenere bør være strengere, og bruker derfor ikke mønster. På ryggen kan «Sparta» byttes ut med «personlig trener» i fonten Hercules. Svart bukse eller shorts må også brukes.



## Shakerflaske

To varianter, en med logo og en med subtilt mønster og logo på korken.





## Fasade

Eksempel på en av mulighetene som kan brukes på fasaden.













6 **Kommersielt design**

Plakater & boards	34
Flagg & bannere	35

## Plakater & boards

Denne siden viser et eksempel på hvordan plakater og boards kan settes opp, og hvilke typografiske retningslinjer man må følge.

Bruk alltid Gibson i italic, og kombiner gjerne bruken av vektene light og semibold i tittel, undertittel og brødtekst.

Tittel settes i versaler og undertittel i minusker.

Logoen til Sparta bruker i dette tilfellet prinsippene om luft rundt logo og plassering i hjørnet.

Bakgrunn, mønster eller bilde

Hovedtittel Gibson Light Italic

Hovedtittel Gibson Semibold Italic

Sparta logo



## Flagg & bannere

Eksempel på oppsett av flagg og bannere som kan brukes for å reklamere for studio.





# DEL 2

# **MERKEARKITEKTUR**

---

MINIPROFILER FOR RESTEN AV KJEDEN



7 **Merkearkitektur**

Merkearkitektur	40
Typografi	41
Ås fysioterapi og treningscenter	42
Xpress	43
Ace	44

## Merkearkitektur

Fargene når logoene opptrer sammen være like, og blir valgt basert på bakgrunnsfagen de plasseres på. Logoene vil hovedsaklig opptre sammen på brosjyrer og nettside, og skal da bruke dette fargekonseptet.

### Logokonsept

Logoene er en typografisk løsning og tar utgangspunkt i fonten Hercules. Hver logo har brukt subtile virkemidler basert på særpreget til studioet for å skille seg fra hverandre. Hver logo skiller seg ut fra før på grunn av navnetrekket, og virkemidlene skiller dem ut enda mer, samtidig som de beholder en tydelig enhet som kjede.

### Ås fysioterapi og treningscenter

Dette navnet var langt og trengte derfor en tynnere versjon av fonten for å skape bedre lesbarhet.

### Xpress

Denne logoen bruker et grep som minner om stensiler på X-formen, og skaper en subtil pil som peker framover. Pilen spiller på navnet, og stensil-grepet spiller på råheten til senteret.

### Ace

Ace gjør ingen endringer på fonten, da den står klar og tydelig slik den er. Det spiller også på at senteret er allment med en bred målgruppe som ikke ekskluderer noen.

MORSELSKAP

---

**ÅS FYSIOTERAPI  
& TRENINGSSENTER**

SUB-BRANDS

---

**SPARTA ACE XPRESS**



## Typografi

Samme typografi brukes på alle studioene, med subtile endringer som skiller de fra hverandre. Dette skaper en enhet og rød tråd i helheten av den visuelle identiteten og merkearkitekturen til kjeden.

### Hercules

Alle logoene bruker fonten Hercules som utgangspunkt. Sparta har lakt på seriffer, Ace er vanlig, Xpress har gjort et grep med X-en, og Ås fysioterapi og treningssenter har tynnet ut fonten for å skape større lesbarhet til det lange navnet.

### Gibson

Alle studioene i kjeden bruker Gibson. Det som skiller bruken av fonten er hvordan de forskjellige studioene vektet overskriftene.

Xpress bruker Semibold til overskrifter, i likhet med Sparta, grunnet likheter i verdiene til studioene. Xpress bruker derimot den rette versjonen, og ikke italic slik Sparta gjør.

Ace bruker light-versjoen, da denne formidler større allsidighet og bredde enn de andre.

Ås fysioterapi og treningssenter bruker regular, da dette er senteret som skal være mest nøytralt av alle studioene i kjeden.

### Gibson Light

ABCDEFGHIJKLMNOPQRSTUVWXYZ  
 ÆØÅ1234567890?!#\$€%&@  
 abcdefghijklmnopqrstuvwxyzæøå

### Gibson Regular

ABCDEFGHIJKLMNOPQRSTUVWXYZ  
 ÆØÅ1234567890?!#\$€%&@  
 abcdefghijklmnopqrstuvwxyzæøå

### Gibson SemiBold

ABCDEFGHIJKLMNOPQRSTUVWXYZ  
 ÆØÅ1234567890?!#\$€%&@  
 abcdefghijklmnopqrstuvwxyzæøå

# ÅS FYSIOTERAPI & TRENINGSSENTER

## Konsept

Ås fysioterapi og treningssenter er morselskapet, og skal derfor visuelt sett være senteret i kjeden med minst særpreg. De skal formidle intelligens og autoritet. Dette er hovedsenteret, og har mesteparten av medlemmene i kjeden. Det er senteret med størst bredde i produkter, tjenester og målgruppe. Derfor spiller senteret på å være allment og sportsaktig for å treffe hele målgruppen.

## Farger

Primærfargen til Ås fysioterapi og treningssenter er Ås Blå. Støttefargene er det samme som på resten av studioene, for å skape større enhet i kjeden. Basert på fargepsykologi symboliserer blå blant annet intelligens, kommunikasjon, tillit, effektivitet og logikk, som alle støtter opp under verdiene til senteret.

## Kjerneverdier

Mottoet til Ås fysioterapi og treningssenter er «Sett helsen først». Det er tatt med videre fra tidligere identitet, og spiller på kjerneverdiene til senteret. Andre verdiord er «sport, allmenn, inkluderende, bredde og kompetanse».



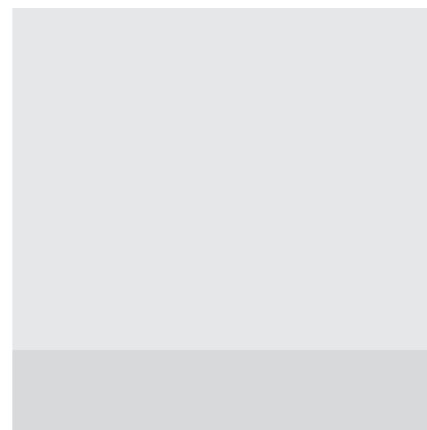
Primærfarge  
Ås Blå

CMYK: 44 / 10 / 12 / 0  
RGB: 139 / 194 / 212  
HEX: #8bc2d4



Støttefarge  
Svart

CMYK: 0 / 0 / 0 / 100  
RGB: 0 / 0 / 0  
HEX: #000000



Støttefarge  
Lys grå

CMYK: 00 / 00 / 00 / 10  
RGB: 230 / 231 / 232  
HEX: #e6e7e8



Støttefarge  
Mørk grå

CMYK: 00 / 00 / 00 / 90  
RGB: 65 / 64 / 66  
HEX: #404041



Tekstur  
Betong

Vegger i studio.  
Kan så for seg selv eller i en av identitetsfargene.

# XPRESS

## Konsept

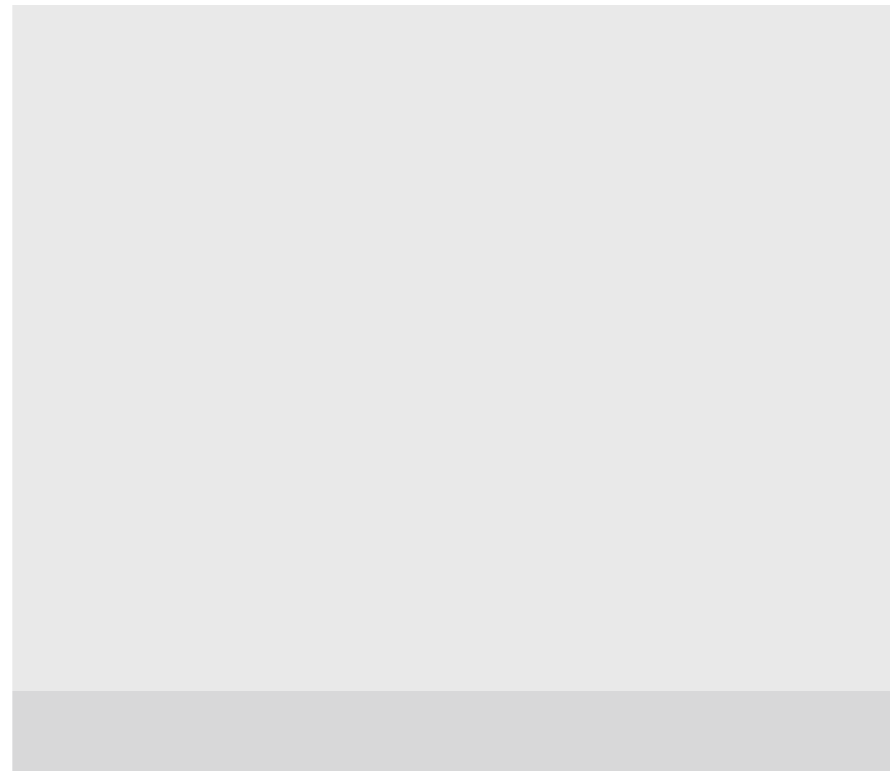
Xpress spiller på mange av de samme verdiene til Sparta, men har et mer street-preg over seg.

## Farger

Primærfargen til dette studioet er Xpress Grå, som basert på fargepsykologi er fargen for kompromiss. På grunn av likhetene til Sparta, er Xpress strippet for farger, og formidler råheten og performance-fokuset til studioet på denne måten. Grå formidler blant annet også stabilitet og solidhet. Fargebruken til Xpress støtter opp under verdiene til senteret.

## Kjerneverdier

Mottoet til Xpress er «performance». De fokuserer på mye av det samme som Sparta, hvor hovedforskjellen er at Xpress er mindre og formidler mer street-preg. Andre verdi- og nøkkelord er «performance, råhet, styrke og crossfit».



Primærfarge  
Xpress Grå

CMYK: 8 / 6 / 6 / 0  
RGB: 231 / 231 / 231  
HEX: #e7e6e6



Støttefarge  
Svart

CMYK: 0 / 0 / 0 / 100  
RGB: 0 / 0 / 0  
HEX: #000000



Støttefarge  
Mørk grå

CMYK: 00 / 00 / 00 / 90  
RGB: 65 / 64 / 66  
HEX: #404041



Tekstur  
Betong

Vegger i studio.  
Kan så for seg selv eller i en av identitetsfargene.

# ACE

## Konsept

Ace er det nyeste senteret i kjeden, selv om studioet ikke er ferdig bygd enda. Senteret er dobbelt så stort som Sparta med like stor styrkedel, og har i tillegg en like stor del med forskjellige varianter av tennis og en klatrevegg. Slagordet til Ace er "trening for alle" hvor studioet fokuserer på variert trening som er godt tilrettelagt for familier med helgetilbud og familiepakker. Ace er et inkluderende senter, og ikke kompromissløst som sparta.

## Farger

Primærfargen til Ace er grønn, som basert på fargepsykologi blant annet symbolerer harmoni, balanse og miljøbevissthet. Støttefargene er de samme som på de andre studioene, for å skape større enhet i kjeden.

## Kjerneverdier

Ace er et familievennlig treningssenter som er inkluderende, stort og allment, samtidig som de forstatter har en styrkedel som appellerer til unge performanceaktører. Fargene til senteret komplementerer og formidler disse verdiene.



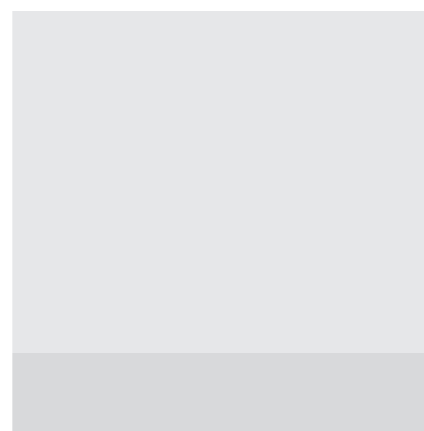
Primærfarge  
Ace Grønn

CMYK: 51 / 0 / 100 / 0  
RGB: 138 / 198 / 64  
HEX: #8ac53f



Støttefarge  
Svart

CMYK: 0 / 0 / 0 / 100  
RGB: 0 / 0 / 0  
HEX: #000000



Støttefarge  
Lys grå

CMYK: 00 / 00 / 00 / 10  
RGB: 230 / 231 / 232  
HEX: #e6e7e8



Støttefarge  
Mørk grå

CMYK: 00 / 00 / 00 / 90  
RGB: 65 / 64 / 66  
HEX: #404041



Tekstur  
Betong

Vegger i studio.  
Kan så for seg selv eller i en av identitetsfargene.



