

BOP3102

SKISSERETNINGER

EKSAMENSNUMMER 287513

Tidlig konsept og designretning

Moderne trening vs antikkens Hellas

Å integrere/blande uttrykket til antikkens Hellas og spartan warriors med et moderne uttrykk.

Det som er rått og røft fra antikkens Hellas kombinert med det som er rått fra moderne tid innen trening.

Kjetting, tagging, svarte trenings/gummi-matter, metall, stenger etc.

Spartans, det som gjorde rustningen rå og det som skapte frykt hos fienden. Uniform, kampformasjon, livsstil, trent til krigere fra de var barn.

Passe på å ikke gjøre uttrykket for røft, slik at det kan oppføre til doping, for Sparta er et dopingfritt senter.

Uniform til Sparta:

Treningsklær som ser ut som spartanske krigere. Rød shorts med gull eller metall-t-skjorte, brune sko og evt grå sokker.

Røffe og andre relevante uttrykk (uavhengig av denne sliden)

Amerikansk varehus

Militær, stensiler

Bakgate, getto, tagging

Hardcore gym, chains, tau, slitte vekter, apparater og lokale

Kritt-vegg istedet for whiteboard. Kritt-maling malt rett på veggen med røffe kanter.



SPARTA

SPARTA

SPARTA

SPARTA

SPARTA

SPARTA

SPARTA

SPARTA

SPARTA

SPARTA

SPARTA

SPARTA

SPARTA

SPARTA SPARTA

SPARTA

SPARTA

SPARTA

SPARTA

SPARTA

SPARTA

SPARTA

Skisser og visualisering av ide

Etter å ha gjort mye research og sett på mange løsninger og identiteter innen treningsstudio og andre, begynte jeg å få noen ideer. Ideen er basert på research og konklusjoner etter veiledning.

Merkearkitekturen er branded og tar ikke hensyn til de andre.
Penselstrøk med rød og sølv.

Rød: Rå, røff, performance, verdier til sparta.

Sølv/grå/metall: Moderne, kvalitet.

Mørk grå: rå, røff, kontrastskapende og fremhever de andre verdiene.

Tidligere ide:

Idee til merkearkitektur; grader av rang innen antikkens Hellas. Sparta hardcore warriors, Ås fysio og treningssenter er "akademikern", senatet (hovedstyret, modermerke), og Xpress er "training-ground" for Sparta. ACE vil få rollen som hele Hellas, eller en stor training-field, eller en egen landsby. Dette gjør at alle får en plass i arkitekturen. Eneste er at Ås, som er hovedsenteret (i min mening), ikke har noe med antikkens Hellas å gjøre, så kan hende det ikke passer. Noe å teste ut.

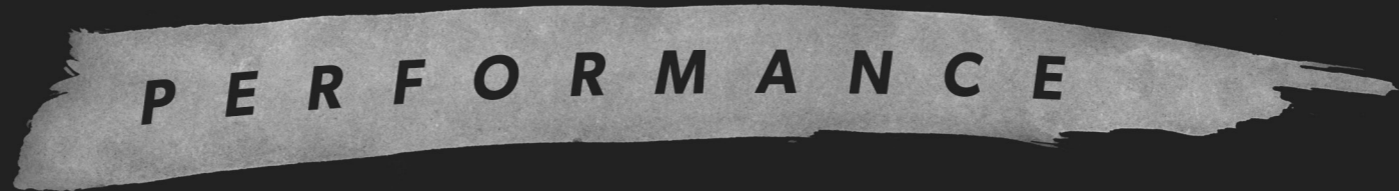
I ettertid:

Prøvd noen skisser for hånd og gjort noe mer tanker rundt det, men kom fram til at det ikke er veien å utforske videre, da det egentlig bare er Sparta som har sterk tilknytning til antikkens Hellas.

SPARTA

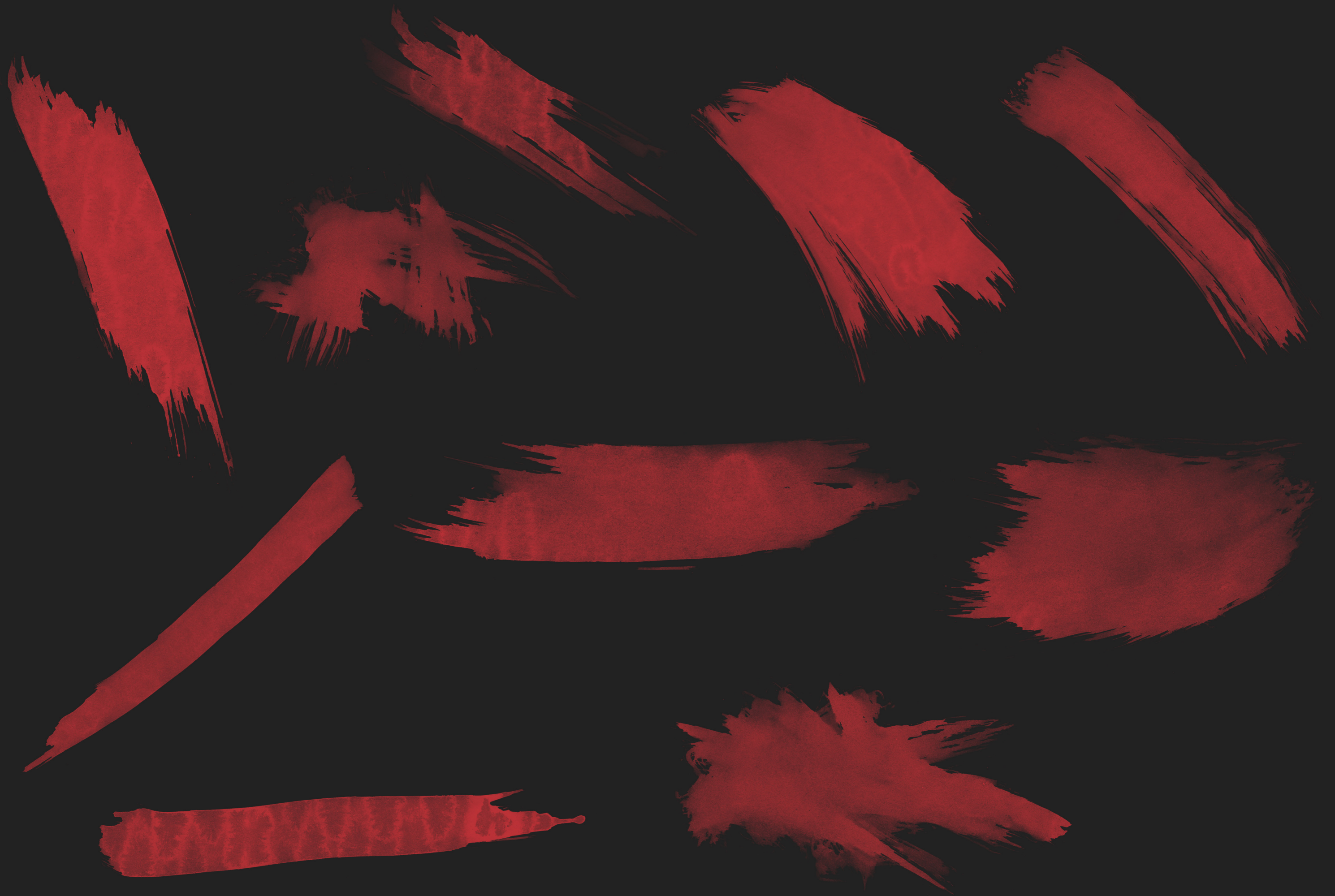


SPARTA

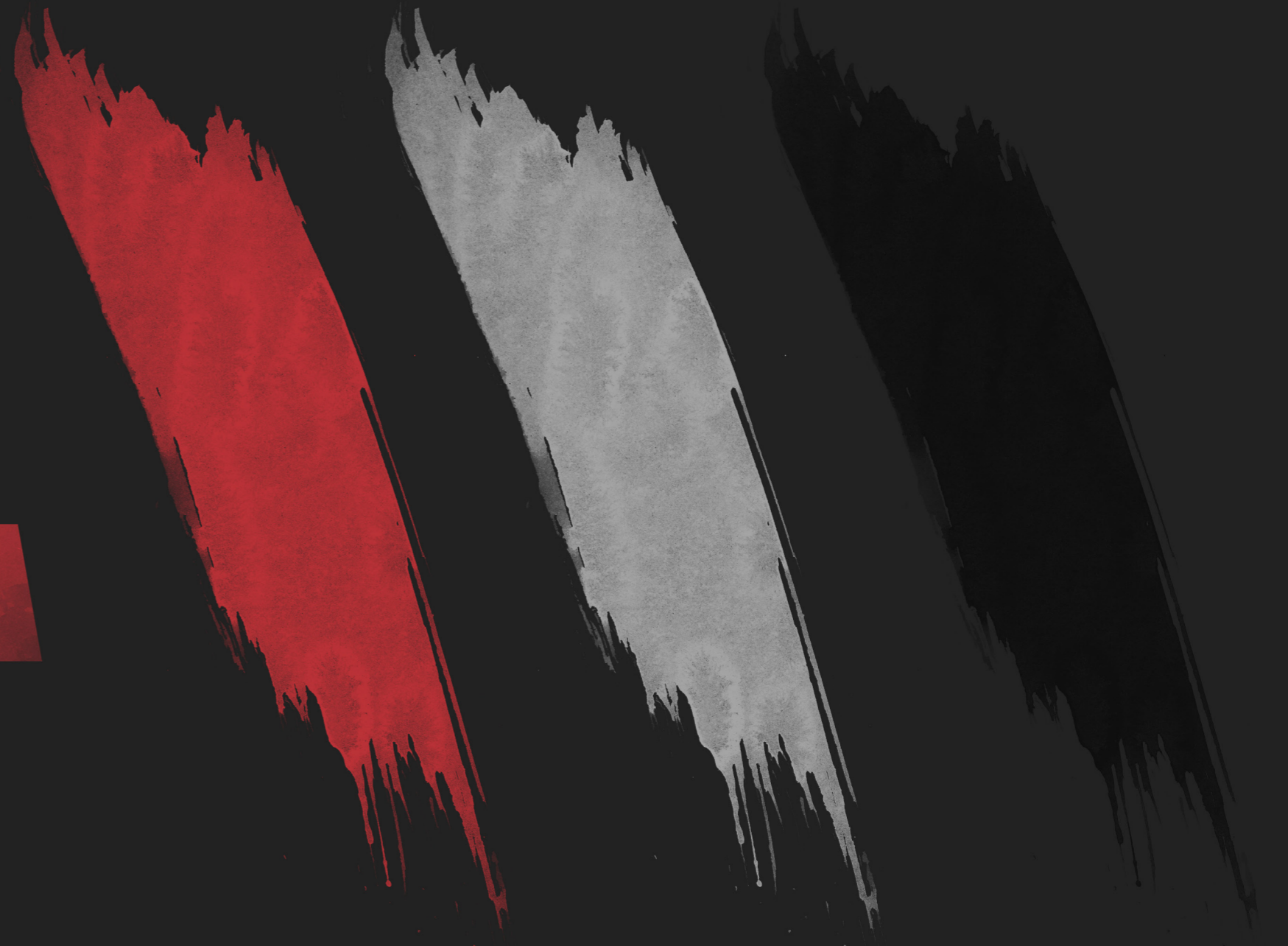


SPARTA





SPARTA



SPARTA
SPARTA
SPARTA



SPARTA
SPARTA
SPARTA
SPARTA
SPARTA
SPARTA
SPARTA
SPARTA
SPARTA
SPARTA



Denne retningen har en branded merkearkitektur, og tar ikke hensyn til de andre studioene i kjeden. Selv om kjeden tilbyr abonnement for alle studioene, velger jeg å se bort fra dette. Andre grunner til at jeg velger å bruke en branded merkearkitektur er fordi alle studioene er så forskjellige, og har lite felles. Jeg finner ikke noe som kan knytte studioene sammen for å skape en enhet over kjeden.

Omtrent alle studioene i dag (basert på research), hvertfall hovedkonkurrentene, prøver å fremstille seg som moderne og allsidig. Sparta kan derfor skille seg ut ved å være ekstra røff og "gå tilbake" til råheten som stammer fra Sparta i antikkens Hellas.

Bruker verdiene fra antikkens Sparta, overført og visualisert på en røff, moderne måte (gamle verdier, moderne røffhet).

Sparta har likheter med Xpress. Ås fysioterapi og treningssenter har likheter med ACE. Men de to gruppene har ikke noe felles, annet enn varierte treningsmuligheter og bra utstyr. Finner ikke noe felles som kan knytte de sammen visuelt. Det blir for mye informasjon og forskjellige grupper og fordelinger *vise til skisse*.

Sparta er så unik og skiller seg så mye fra de andre, at man ikke ville fått den samme stoltheten og unikheten hvis de skulle stått sammen med de andre studioene. De andre studioene har ikke like tydelig og særegent uttrykk. Basert på dette og research kan jeg konkludere med at en branded merkearkitektur passer Sparta best for å beholde unikheten og særegenheten.

Ser ingen grunn til å force en forbindelse mellom alle studioene når det ikke er en klar sammenheng mellom dem. Alle er forskjellige, tilbyr forskjellige produkter og har forskjellige målgrupper. Eneste likheten mellom studioene er at de har fylt et behov som ikke fantes fra før.

Hvor viktig er det at det er en kjede?

Har en siste ide for hvordan jeg kan kombinere alle studioene. Alle bruker bare typografi, tar utgangspunkt i fonten Gibson, og alle studioene får en variant av fonten basert på verdiene til studioene.

(Etter å ha skrevet dette kom jeg fram til at det faktisk var en mulighet for å designe hele kjeden. Måtte bare skrive det ned for å kunne gå videre og se andre muligheter.)

Spille på uttrykket "Spartansk", som betyr hardfør, nøysom og enkel.

Hardfør spiller på råheten i studioet, som er en høyt verdsatt verdi.

Nøysom spiller på at de er nøye med å please målgruppen, i form av best og nytt utstyr, basert på forespørsler. // Disponering av resurser, som best utstyr. // Klokt i bruk av materialer (bare utstyr målgruppen konkret ønsker seg. Tid i forhold til bemanning. Materialer tilpasset målgruppen).

"Nøysom: Økonomisk i bruk eller disponering av resurser; ikke bortkastet eller overdådig; klokt i utgifter eller bruk av makt, materialer, tid, etc"

Enkel, i form av at det du ser er det du får (etter redesign) (Sparta/kjeden er rett på sak). Sparta er rå, har best utstyr og best plass, ferdig. Ryddet opp i merkearkitektur, så hele kjeden er oversiktlig.

Konsept: Typografi

Alt er typografi. Sparta, what u see is what u get. Typografi som formidler de tre verdiene "spartansk" står for, og verdiene til studioet. Forskjellige vektter eller varianter, basert på forskjeller og likheter i kjeden. En base med tre varianter.

Sparta - det som er skisset over.

Xpress - mye av det samme, bare mer tagge- og street-preg. Ace - typisk familie, hva er typografi til det, og hvordan kan sammenhengen være til de andre studioene?

Ås fysioterapi og treningscenter - allmenn og sports-aktig.

Alle tar utgangspunkt i fonten Gibson, med modifikasjoner basert på studioene.

Likheter, enhet, helhet, kjede.

Etter research, mye tanker fram og tilbake, utprøvinger og frustrasjon, kom jeg fram til en mulighet konsept-retning for hele kjeden.

Typografi:

Alle logo/logotypene tar utgangspunkt i fonten "Gibson" med variabler basert på verdiene til hvert studio.

Farge:

For å skape en helhet og enhet i kjeden vil bakgrunnsfargen til alle studioene være mørk grå, undertekst/motto/mønster/elementer vil være lys grå, og hovedfargene vil være signalfarger basert på verdiene til studioene.

Konsept og tanker

Dette kan løse problemet ved at de har lite til felles. På denne måten vil alle studioene passe visuelt ved siden av hverandre, og alle vil ha en enhet med kjeden, og likevel skille seg ut på en måte som er særegen for hvert enkelt studio. Alle er forskjellige, men bruker mange av de samme virkemidlene på varierte måter.

På neste slide er det skisser over hvordan det kan løses. Sparta er jobbet mest med, og de andre har jeg bare brukt 1/10 av tiden på, bare for å illustrere tankegangen.

SPARTA

PERFORMANCE

Teknikk: Pensel

Effekt: Røff, kanskje "smøre blod".

Rød: Rå, assosiasjoner til trening, blod, krig etc

XPRESS

YOURSELF

Teknikk: Tagging

Effekt: Røff, "street".

Grønn: ??

ÅS SENTER

FYSIOTERAPI OG TRENING

Teknikk: Enkel. Sport-aktig (kan gjøre mer ESPN-aktig)

Effekt: Seriøs, allsidig, hovedkontor, hovedstudio.

Blå/turkis: Seriøs, allsidig, vennlig, innviterende

ACE

TRENING FOR ALLE

Teknikk: ?? Gjøre noe mer ut av typografien

Effekt: Allmenn, for alle, lekeplass (ikke for barnslig)

Gul: Leken, allmenn, kreativ, stor (plass, lokale).

Neste steg - videreutvikling og utprøving

Skisse og teste ut forskjellige varianter av de andre skissene. Lage konkrete lister over verdiene til de forskjellige studioene, og se på hvilke virkemidler og teknikker som formidler verdiene best mulig.



Red Bull Logo Stencil
www.spraypaintstencils.com



ÅS SENTER

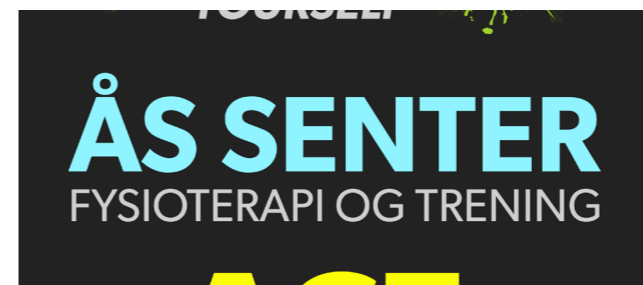
FYSIOTERAPI OG TRENING





Kan fort bli for barnslig, noe som ikke er ønskelig.

GIBSON



Rå
 Røff
 Hard
 Stor plass
 Spartansk (hardfør, nøysom, enkel)
 Performance
 Crossfit
 Powerlifting
 Fitness
 Kampsport
 Funksjonell trening (trening med funksjon, mål, hensikt)
 "Stand-alone"-preg
 "Born to perform"

Rå
 Røff (men mindre enn Sparta)
 Hard (men mykere enn Sparta)
 Tagging
 Street
 Mindre enn Sparta, men høyere under taket
 Performance
 Fitness
 Klatrevegg
 "Stand-alone" / "mini-sparta"
 "Xpress yourself"

Senter
 Kiosk, oppholdsrom
 Allsidig
 For alle
 Trening
 Squash
 Kampsport
 Saltimer
 "Sett helsen først"

Stor plass
 "Trening for alle"
 Stor "lekeplass" for hele familien
 Sport (tennis-varianter, bordtennis)
 Fitness
 Saltimer?
 Like stor styrkedel som Sparta



Forslag til mønsterplasering på vegg/ flate



ÅS CENTER
OG FYSIOTERAPI

ÅS CENTER
OG FYSIOTERAPI

ÅS CENTER
OG FYSIOTERAPI

ÅS CENTER
OG FYSIOTERAPI

ÅS CENTER
TRENING OG FYSIOTERAPI

I denne konsept/design-retningen har jeg valgt å bytte navn på Ås fysioterapi og treningscenter til Ås Center, og gjort dette til morselskapet. Dette er basert på at dette er senteret alt papirarbeidet blir gjort på, hvor kontorene ligger, og det er studioet med flest medlemmer. Samtidig er det senteret som er mest allsidig og tilbyr størst bredde til størst målgruppe.

Har prøvd å skisse noen forslag til logo, hvor jeg fortsatt tar hensyn til at "fysioterapi" må være i navnet.

Uttrykket er typisk "sports-aktig", og bruker virkemidler som å fjerne deler av bokstaver, slik som f. eks ESPN gjør (mer utfyllende).

XPRESS
YOURSELF

XPRESS
P E R F O R M A N C E

XPRESS
P E R F O R M A N C E

ACE

TRENING FOR ALLE

ACE

TRENING FOR ALLE

ACE

TRENING FOR ALLE

ACE

TRENING FOR ALLE

Forslag til merkearkitektur

ÅS CENTER
OG FYSIOTERAPI

SPARTA



XPRESS
P E R F O R M A N C E

ACE
TRENING FOR ALLE

Merkearkitektur: Blanding av endorsed og branded. Hvert studio kan stå alene med en egen identitet, men alle bygger opp under “basen” som er Gibson + mørk/lys grå og hvit. Ås Center som er morselskapet har ikke noen spesielle effekter (penselstrøk, tagging etc), og er seriøs og sportsaktig, mens de andre bygger videre på dette med virkemidler tilpasset målgruppene og produktene.

Merkearkitektur

Monolittisk fungerer ikke på grunn av at det er for mange forskjellige studioer med forskjellige produkter og tjenester. Sparta og Xpress er også for like til å kunne skilles tydelig, og samme med Ås fysioterapi og treningscenter og ACE. Forslag kunne vært Ås Performance, Ås Xpress, Ås Ace, med Ås som morselskap. Et problem her er at det ikke finnes et tydelig morselskap, og hvis man skal bruke Ås fysio som morselskap, så er navnet bundet til Ås, noe som ikke passer da de andre studioene befinner seg i andre byer.

Endorsed er merkearkitekturen med stort potensiale for å lykkes. Problemet her er også at det ikke finnes et tydelig morselskap som kan støtte opp under de andre studioene. Det som fungerer best fra denne arkitekturen er skillene mellom studioene. De får litt avstand fra hverandre, samtidig som de har en enhet i typografien/logotypen.

Branded alene kunne også fungert, og ville vært det letteste med tanke på designet til Sparta. Men da ville Sparta skilt seg veldig ut fra de tre andre studioene, noe som ikke er veldig positivt da det finnes abonnenter som tilbyr trening på alle studioene. Eieren av kjeden er også opptatt av en helhet/enhet over studioene, så en branded merkearkitektur ville stått i mot det ønsket og stoltheten over kjeden, selv om jeg ikke nødvendigvis trenger å ta hensyn til dette i denne oppgaven.



Bestemt meg for å gå for en typografisk løsning. Har i den tidligere oppgaven jobbet med typografi, så har erfaring med det, og ut i fra research og situasjonen med merkearkitekturen virker en typografisk løsning som det beste valget for å kunne både skille studioene fra hverandre samtidig som de har en enhet over seg.

Har også funnet ut at jeg skal gå helt bort i fra å bruke visuelle elementer fra antikkens Hellas, som de typiske hjelmene, uniformen/rustning, mønster etc, da dette fort kan gi feil assosiasjoner (feriested, Hellas, blått og hvitt etc, passer ikke helt med verdiene til studio).

Kom fram til at jeg skulle bruke Gibson (basert på research og verdier sett opp mot tidligere oppgave), men fant ut at den ble for generisk, så falt det seg naturlig å utforske egen font da den har mye tydeligere karakter, samtidig som verdiene som spiller opp under Sparta og treningsformene alle studioene bruker. Navnet på fonten er Hercules, som igjen bygger opp under navnet Sparta.

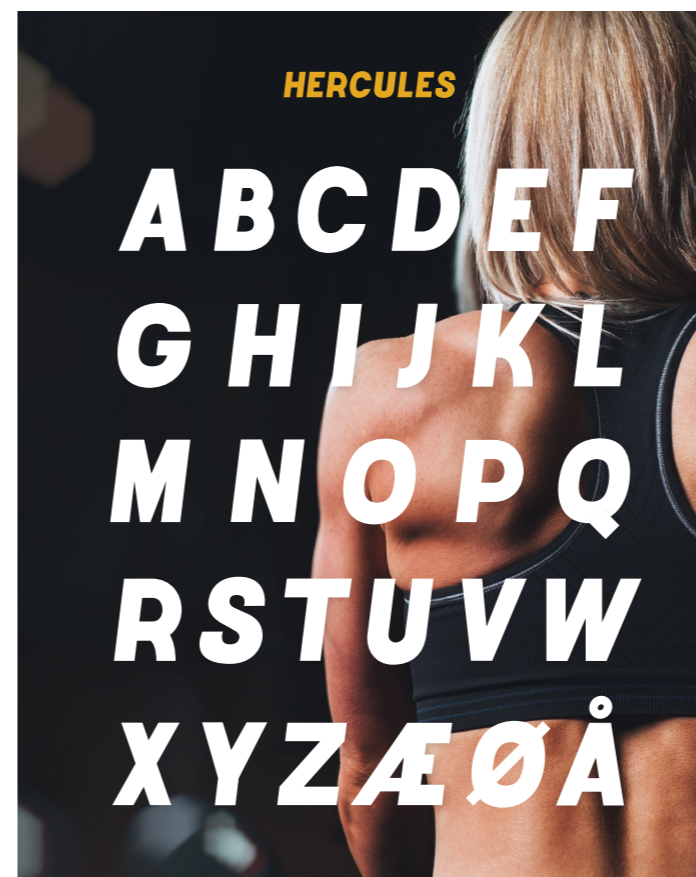
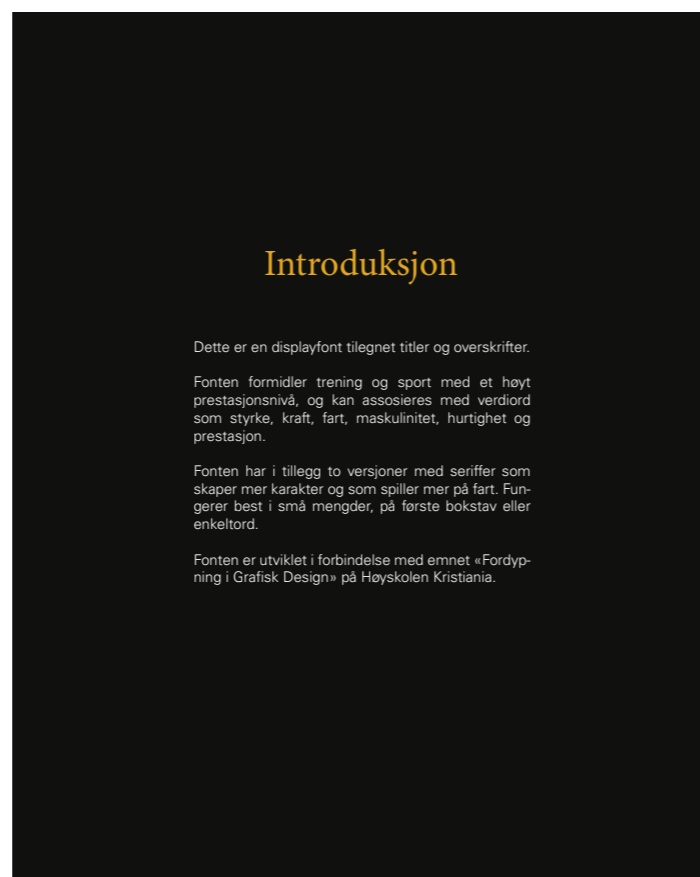
“Hercules is the Roman adaptation of the Greek divine hero Heracles, who was the son of Zeus (Roman equivalent Jupiter) and the mortal Alcmene”. (Ikke helt 100% teknisk riktig, men de samme prinsippene er akkurat det samme).

Se på mer inspirasjon fra Europa, USA, etc. Finne forskjellig uttrykk. Også se på komplekse designhåndbøker til feks NSB og Avinor.

Gå vekk fra å ha penselstrøket i logoen, og heller bruke det som et grafisk element, evt i kombinajson med det greske mønsteret. Å ha det i logoen vil gjøre det for repetativt for forstyrre virkemidlene til logoen.

Deler av type specimen til fonten Hercules, en selvdesignet font laget i forbindelse med emnet "fordypning i grafisk design".

Eksternummer: 287513



Skisser/prosess til logoer med fonten Hercules

SPARTA

SPARTA

SPARTA

**ÅS FYSIOTERAPI &
TRENINGSSENTER**

SPARTA

XPRESS
PERFORMANCE

ACE

Ås, “roman”. Er morselskapet, så skal bare basicly være der, uten ekstra virkemidler. Denne minner litt om “Fast & Furious”.

Sparta. Seriffer for karakter og forsterkning av virkemidler

Xpress. Seriffer og stensiler for karakter og militær-preg.

ACE:. Ikke kursiv, “familie-vennlig”, ren og enkel.

XPRESS

Roman

XPRESS

Serif

XPRESS

Serif stencil

XPRESS

Serif større stencil

XPRESS

Upper serif stencil

XPRESS

Roman stencil

Varianter av én/to bokstaver med stensil

XPRESS XPRESS
XIPRESS XIPRESS
XPIRESS XPIRESS
XPRIËSS XPREËSS

ACE

ACE

ACE

ACE

ACE

ACE

ACE

ACE

ACE

ACE

ACE

SPARTA
BORN TO PERFORM

SPARTA
BORN TO PERFORM

SPARTA
BORN TO PERFORM

SPARTA
BORN TO PERFORM

SPARTA
BORN TO PERFORM

SPARTA
BORN TO PERFORM

SPARTA

Forminsket S og forlenget høyre arm på T til å bli like lang som venstre. Satt alle på lik linje og småjusteringer/pirkearbeid for å få akkurat like høye bokstaver, med unntak av S som har en buet form, og må derfor være større for å virke optisk like stor (trekke inn pensum på bostavformer, type/sjanger etc?).

Legger merke til at innerrommet i A er mye mindre enn i P, R og S, noe som svekker enheten i bokstavene og til logoen.

Selve logoen er bare "Sparta", mens mottoet "born to perform" blir med på flater som er store nok og tillater rom for det.

Prøver med forskjellig typografi på det andre typografiske nivået etter logotype. Utforsker mer håndkrevet og penselstrøk, for at det skal bli større enhet mellom typografien og de grafiske elementene. Gjøre mer research på kombinasjon av fonter, for å se hva som fungerer og ikke fungerer.

Mer utforsking av fargebruk og resultat etter endring på A

SPARTA

SPARTA

SPARTA
BORN TO PERFORM

SPARTA

SPARTA

SPARTA

**ÅS FYSIOTERAPI
OG TRENINGSSENTER**

**ÅS FYSIOTERAPI &
TRENINGSSENTER**

**ÅS FYSIOTERAPI OG
TRENINGSSENTER**

**ÅS FYSIOTERAPI
OG TRENINGSSENTER**

**ÅS FYSIOTERAPI
OG TRENINGSSENTER**

**ÅS FYSIOTERAPI
OG TRENINGSSENTER**

**ÅS FYSIOTERAPI
OG TRENINGSSENTER**

**& ÅS FYSIOTERAPI
OG TRENINGSSENTER**

ACE

C C C C

C-en i ACE passer ikke inn. Kuttvinkelen er feil, og buen er for oval. På logo nr 2 her har jeg gjort noen endringer på C-en til Gibson, for å se hvordan det blir i forhold. Mye mer dynamikk i logo nr 2. For å ikke kopiere bokstaven helt må jeg endre på mer og gjøre den til min egen. Dette vil jeg gjøre gjennom å endre tjukkelse, liten endring på kuttvinkel og buen.

Original Gibson bold
vs egen versjon

Original Hercules
vs ny versjon

Bestemmer meg for å ikke gå for en "fancy" løsning på ACE, og bruke en rett versjon av Hercules. De "fancy" løsningene hadde for liten emnebetoning og formidlet ikke målgruppa eller produktene og tjenestene til studioet.

ACE → ACE → ACE → ACE

ACE

Settes i kursiv alikevel for å skape større enhet mellom logoene. Teste ut med farger.

XPRESS

Justere kerning og sperring. Utforske en subtil effekt i likhet med "Riot!" på side 32 i research-dokumentet. Teste ut med farger.

ÅS FYSIOTERAPI & TRENINGSSENTER

Bytte ut A, tynne fonten, justere kerning og sperring og prøve flere størrelser på "&". Teste ut med farger.

Endring av bokstavene A og C

A → **A** **C** → **C**

Generelle endringer på fonten Hercules.
Gjøres samme på Å.

Bue og vinkler endret på C.
Faglige valg: Åpne innerrommet til A for å få likt innerom på alle bokstavene, slik at det blir større enhet i logoen.

ACE → **ACE**

ACE **A** **C** **E**

Utforsking av farger. Hver bokstav representerer forskjellige familiemedlemmer eller personer, i samspill med hvordan senteret spiller på versalitet, bredde og familievennlighet.

Femte designelement

Slagordet/mottoet "Born to perform" skal brukes som et femte designelement gjennom håndskrevet typografi på en vegg. Denne veggen blir det femte designelementet, og kan brukes på baksiden av visittkort, brosjyrer, som bakgrunn på flasker etc.

Dette elementet er også dynamisk, gjennom forskjellig tekst og fargekombinasjoner, samt plassering av teksten. Teksten kan være enten midtstilt eller sprengt rammene. I studioet vil det mest sannsynlig være rødt skrift på svart bakgrunn eller svart tekst på rød bakgrunn. På baksiden av visittkort etc vil det brukes mer subtilt gjennom forskjellige nyanser av svart eller rød.

Basert på research og taggingen som er der fra før kan det brukes andre fraser som:

- This is Sparta
- This is Madness
- Born to be a warrior / Born warrior
- Born beast
- Born to be an athlete / Born athlete (spiller på at spartanske krigere faktisk ble født krigere).
- Legend
- Ment for glory / Glory / greatness / succeed

Noe tekst som forblir det samme, med en annen tekst som kan byttes på. Brukes på forskjellige steder i studioet og evt på profilbærere (kan også skape et samleobjekt).

BORN TO PERFORM

BORN TO PERFORM

BORN TO PERFORM

BORN TO PERFORM

BORN TO PERFORM

BORN TO PERFORM

Trenger ikke ha stort fokus på "ÅS", siden hvis man er på studioet så er man allerede i Ås.

Den med "&" var mest interessant, og & er det man ser først og fungerer nesten som en slags logo i seg selv.

Blir for tett, test ut på flater og evt mockups. Kunne brukt tilleggsfont, men det minsker enhet.

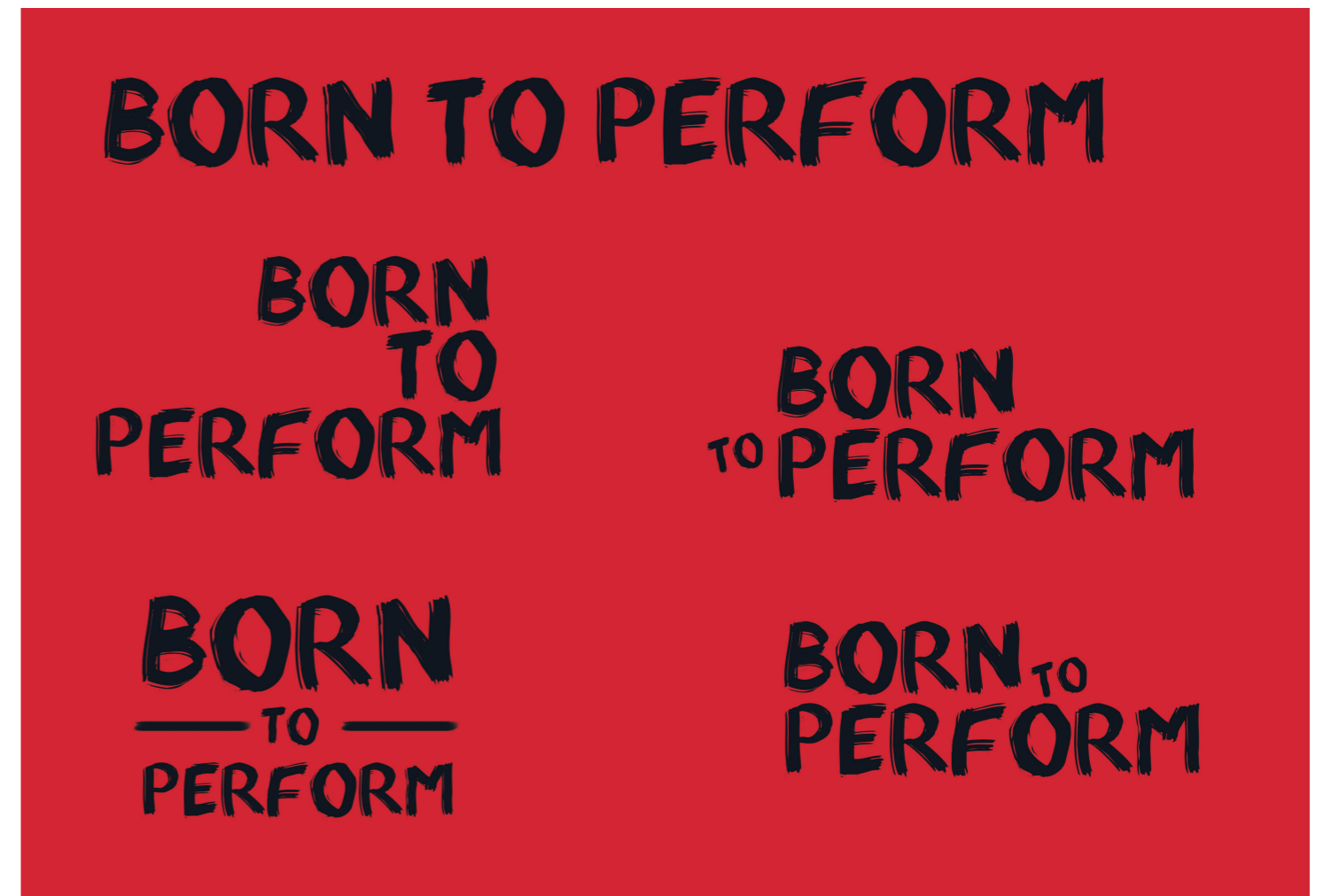
Kunne bruke farger til å dempe noe av det (snakker mest om stor ÅS).

Ace farger, gult grønt blått. Familiemedlemmer, forskjellige folk, inkluderende, ikke kompromissløst som Sparta.

Så nesten ut som en ny font da den var rettet opp, mister enhet, så bruker den i kursiv.

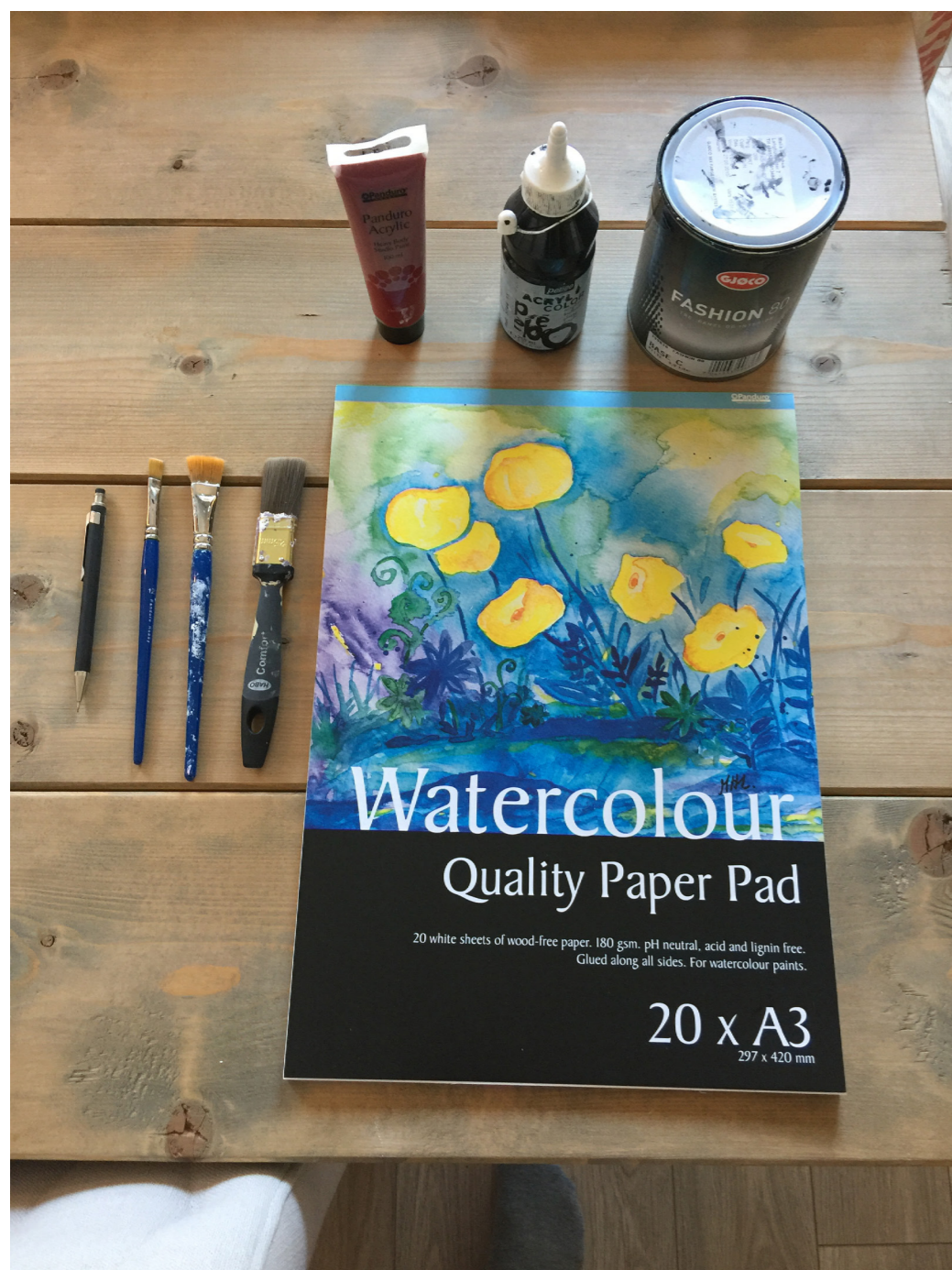
Sparta gå bort fra røff tekstur på logo.

Photoshopskisser og disposisjon av ordene



Skrive motto for hånd

for å skape en autentisk effekt en font ikke klarer





Born to Perform

BORN

BORN TO PERFORM

Born to PERFORM

To To T T
T t t T T
T T T T T t

To To T
B B B
B B B B B
B B B B T

E Born H
to PERFORM
P E E F R

r BORN TO R
R R R R R R R
R R R R R R R

BORN TO PERFORM

R R R
BORN
T O R

N N N N N
N N N N N
N N N N N

to to o to o
Born to
Perfor^{ER}m TO
TO PER TO

E E e E B
E t E E T
B B^o B B

M M M M
M M M M M
M M M M M
m m M M M

P P P P P
P P P P P
P P P P P

R R R R
R R R R R
R R R R R

BORN TO
PERFORM

BORN TO
PERFORM

Proessen

Synes ikke det ble så bra til slutt som jeg hadde håpet på. Det endelige resultatet kunne blitt mye bedre om jeg hadde tatt meg bedre tid til å jobbe med det i photoshop og illustrator, men jeg så ikke for meg at det ville bli bra uansett. Bestemte meg derfor for å heller investere i en script-font for å få en god font med varierte bokstavformer.

Bildene over er bare klipp og lim, har ikke brukt tid på å endre på størrelser og vinkler, da jeg valgte å ikke bruke tid på det da jeg skjønte det ikke ville bli bra nok.

Det var også vanskelig å få fjernet bakgrunnen på bokstavene, og det er bare på hvit bakgrunn penselstrøkene ser best ut (forskjellig farge på arkene ettersom det var forskjell på lyset da jeg tok bildene, så på andre bakgrunnsfarger vil den grove klippinga og fargene på arkene komme frem).

Xpress

farger og subtile varianter

XPRESS

XPRESS

XPRESS

XPRESS

XPRESS

XPRESS

XPRESS

XPRESS

XPRESS

Endte opp med å finne ut at det beste er å bruke den i svart. Det gjør grepet mer subtilt, og står bedre i stil med resten av logoene i kjeden.

Xpress

forsøk på grunge/smudge-effekt og andre subtile varianter



Vanskelig effekt å få til (på O). Skal prøve litt til å se om jeg får det til. Står mellom en versjon av dette hvis jeg får det til, og den med pil i Xen.

XPRESS

XPRESS

XPRESS

XPRESS

Ble ikke slik jeg så for meg, så holder meg til den ensfargede versjonen av X-en med pil.

Ace

og disposisjon av bokstavene

Satt den i kursiv igjen. Prøve ut forskjellige
varianter med farger, så si meg ferdig.

ACE ACE
ACE ACE

Ås fysio og trening

varianter og tynnere font

Tynnere font
Fargebruk på begge variantene

**ÅS FYSIOTERAPI
& TRENINGSSENTER**

Kerning og sperring først, for å se om det
hjelper, siden det er mindre tidkrevende
enn å tynne ut alle bokstavene.

Logoene samlet

Oppsett / merkearkitektur

**ÅS FYSIOTERAPI
& TRENINGSSENTER**

SPARTA ACE XPRESS

Mer script fonts

Born to perform BORN TO PERFORM

Teste ut

Born to perform BORN TO PERFORM

For feminint

Born to perform BORN TO PERFORM

Teste ut

BORN TO PERFORM BORN TO PERFORM

For horror

BORN TO PERFORM BORN TO PERFORM

Teste ut,
mer street

Born to perform BORN TO PERFORM

For barnebok

Born to perform BORN TO PERFORM

Teste ut

Font "Hellocity". Føler det er uttrykket jeg er ute etter. Kanskje noe som kunne vært bedre, men ut av alle fontene jeg har testet føler jeg denne er den som formidler best. Den har også 4 varianter å variere mellom, så bokstavene ikke blir like, for å skape en bedre illusjon av at det er håndskrevet. Den er heller ikke for horror-aktig. Blanding av horror og street, men synes det fungerer.

Vurderer denne, men føler den ikke 100%, så tester litt mer.

Hellocity 2.ttf

Born to perform Sparta

A 24pt A 36pt A 48pt A 72pt

Hellocity TTF (400)

Born to perform Sparta

Hellocity 2 TTF (400)

Born to perform Sparta

Hellocity 3 TTF (400)

Born to perform Sparta

Hellocity Bonus TTF (400)

BORN TO PERFORM SPARTA

← Prev Next → Showing 1 - 4 of 5

Born to be an athlete

A 24pt A 36pt A 48pt A 72pt

Hellocity TTF (400)

Born to be an athlete

Hellocity 2 TTF (400)

Born to be an athlete

Hellocity 3 TTF (400)

Born to be an athlete

Hellocity Bonus TTF (400)

BORN TO BE AN ATHLETE

← Prev Next → Showing 1 - 4 of 5

Born to be a warrior

A 24pt A 36pt A 48pt A 72pt

Hellocity TTF (400)

Born to be a warrior

Hellocity 2 TTF (400)

Born to be a warrior

Hellocity 3 TTF (400)

Born to be a warrior

Hellocity Bonus TTF (400)

BORN TO BE A WARRIOR

← Prev Next → Showing 1 - 4 of 5

Born to perform

Kan funke. Ikke for feminint, og har røffe kanter. Man ser at det er penselstrøk så lenge det er stort nok. Eneste er kanskje at den er litt for tynn.

BORN TO PERFORM

Passet ikke likevel, for cartoon-ish og runde former.

BORN TO PERFORM

Mer street-preg og mer penn enn pensel. Kan også funke.

BORN TO PERFORM

Litt for røft og mer horror enn street.

BORN TO PERFORM

Kombinasjon av for mye street og feminine linjer.

Kjøpefont: Have Heart

Born To Perform

BORN TO PERFORM

~ ~ ~ ~ ~

~ ~ ~ ~ ~

~ ~ ~ ~ ~

www

www

Born To Perform

www

www

www

Born To Perform

Born To
perform

BORN TO
PERFORM

BORN TO
PERFORM

BORN TO PERFORM

BOOKS

BORN TO BE A
WARRIOR



Forskningsartikkel

<http://web.b.ebscohost.com/ehost/pdfviewer/pdfviewer?sid=59136aec-b207-4288-bf8b-132624f093e6%40sessionmgr101&vid=10&hid=101>

<http://web.a.ebscohost.com/ehost/detail/detail?sid=3edec592-f416-447c-8780-271f8e884369%40sessionmgr4010&vid=0&hid=4212&bdata=JnNpdGU9ZWwhvc3QtbGI2ZSZzY29wZT1zaXR-1#AN=87877421&db=bth>

Notater: Sport

Visuell identitet treningscenter. Tittel til presentasjonsplakat. Spartans? hardfør etc

Best innsalg for arbeidet, få folk til å komme bort. Står ut, få folk til å komme bort.

Skilt hvor Hercules kan brukes:

Eksamensnummer: 287513

WC

Garderobe

Parkering

Informasjon / resepsjon

Annen skilting

Skilt vil ikke inneholde seriffer, da seriffer er forbeholdt Sparta.

ÅS FYSIOTERAPI & TRENINGSSENTER

SPARTA ACE XPRESS



Passer ikke sammen med de andre

XPRESS

Utforsket større mellomrom mellom pila
slik at det står i stil med resten av innerommene i logoen.

**ÅS FYSIOTERAPI
& TRENINGSSENTER**

SPARTA ACE XPRESS

Sparta

Samspill mellom grafisk element og logo

*Born To
perform*

+

SPARTA

Grafisk element og logo vil sjeldent opptrå sammen, men det vil forekomme på noen steder, som i magasin, brosjyre og profilbærere.

Born To
performs

SPARTA

*Barun To
Devlato*

SPARTA

“Store selskap designer også ofte sin egen skrifttype for å sørge for at de har en unik skrifttype som ingen konkurrenter kan ta og for å forsterke sin gjenkjennelse i markedet”.

“Det å velge font, er som å kle seg korrekt etter hvilket inntrykk man ønsker å oppnå”.

<https://www.mission.no/innsikt/branding-typografi/>
- Blogg av Hege Homstvedt - Emne: Design - Dato: 20/09/16

“I tillegg til å sikre lesbarhet og tydelig kommunikasjon bidrar god typografi estetisk og til å gi særpreg og egenart. Ikke minst gjelder dette i identitetsdesign hvor valg av font er med å farger det visuelle språket på en sterk måte.”

<https://www.mission.no/innsikt/inlegg/magnus-rakeng-fonter-intervju/>
Blogg av Karl Martin Sætren - Emne: Design - Dato: 02/08/16

Born to
be an athlete

Born to
be an athlete

Born to
be a Warrior

Born to be a
Warrior

Born ^{to} be
a ^{be}
Warrior

This is
Sparta

Warrior

Pain is temporary
Glory is forever

PAIN IS
TEMPORARY
Glory
IS FOREVER

Går tilbake til å bruke dette som mønster, da den avdre versjonen av fonten var for tynn og ikke dekket flatene godt nok.

Kan også bruke Have Heart One som mønster på t-skjorte hvis det ser bedre ut. Mønster velges ettersom hvilken flate som skal dekkes Dette er med å å skape enda større dynamikk i identiteten, ved å gi enda større rom og muligheter for variasjon.

Typografi

Gibson

Gibson SemiBold

Gibson Semibold Italic

Have Heart One

HAVE HEART TWO



Blodrød
CMYK: 12/98/88/2
RGB: 209/39/51
HEX: #d12732



Betong
CMYK: 12/98/88/2
RGB: 209/39/51
HEX: #d12732



Mørk stål
CMYK: 12/98/88/2
RGB: 209/39/51
HEX: #d12732



Svart
CMYK: 12/98/88/2
RGB: 209/39/51
HEX: #d12732



Blodrød
CMYK: 12/98/88/2
RGB: 209/39/51
HEX: #d12732



Betong
CMYK: 12/98/88/2
RGB: 209/39/51
HEX: #d12732



Mørk stål
CMYK: 12/98/88/2
RGB: 209/39/51
HEX: #d12732



Svart
CMYK: 12/98/88/2
RGB: 209/39/51
HEX: #d12732

Visuell identitet for treningsstudio

SPARTA

Born To perform



Blodrød
CMYK: 12/98/88/2
RGB: 209/39/51
HEX: #d12732



Betong
CMYK: 12/98/88/2
RGB: 209/39/51
HEX: #d12732



Mørk stål
CMYK: 12/98/88/2
RGB: 209/39/51
HEX: #d12732



Svart
CMYK: 12/98/88/2
RGB: 209/39/51
HEX: #d12732

VISUELL IDENTITET FOR TRENINGSTUDIO

SPARTA

Born To perform



VISUELL IDENTITET FOR TRENINGSSSTUDIO

SPARTA

Born To perform

Born To perform

Visuell identitet for treningsstudio

SPARTA

Born To perform

Eksamensnummer 287513