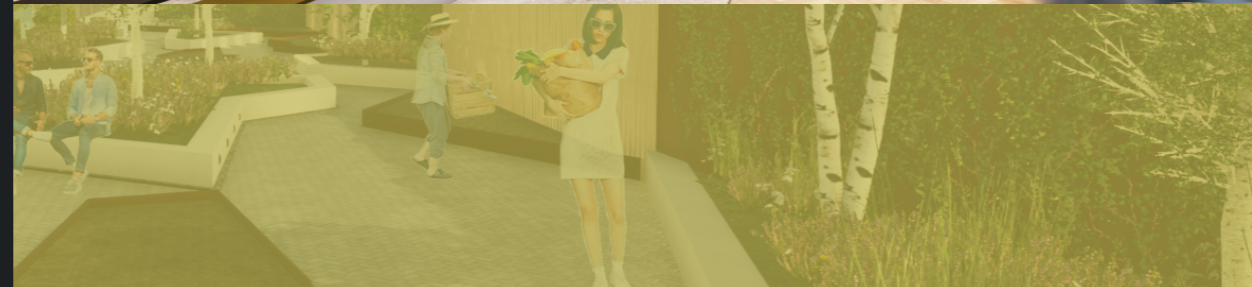


# SANDAKER SENTER

Et nærsenter for alle - Med fokus på miljø og bærekraft



PRESENTASJONSMAPPE



Sandaker Senter  
Et nærsenter for alle - Med fokus på miljø og bærekraft

## Presentasjonsmappe

**Bachelor i Interiørarkitektur**  
Vår 2019

Westerdals institutt  
for kommunikasjon og design  
Ved Høyskolen Kristiania

Kandidatnummer 300206

Veileder  
Siv Berg- Larsen

**Høyskolen Kristiania**  
**Våren 2019**

Denne bacheloroppgaven er gjennomført som en del av utdannelsen ved Høyskolen Kristiania. Høyskolen Kristiania er ikke ansvarlig for oppgavens metoder, resultater, konklusjoner eller anbefalinger.

#### BAKGRUNNEN FOR PROSJEKTET

Sandaker Senter ligger i Sandakerveien 59, i bydel Sagene i Oslo. Som Oslos tettest befolkede bydel er den i kontinuerlig vekst og endring. Store industriområder langs Akerselva er blitt gjort om til boligområder og det nyeste påbegynte boligområdet er Torshovhøyden vis-à-vis Sandaker senter. Med en stor sosial spennvidde i befolkningen og en ny alderssammensetning har det foregått et synlig skifte i befolkningens behov de seneste årene (Sagene bydel 2014). Et behov som Sandaker Senter per dags dato ikke oppfyller. Senteret som ble bygd i 1976 fremstår som slitt og utdatert og som nærsenter har det potensialet til å spille en enda større rolle i lokalmiljøets mål om å være en grønn bydel.

# INNHold.

PRESENTASJONSMAPPE

**4.** Om Sandaker Senter

**6.** Målgruppe

**7.** Historisk tidslinje

**8.** Konsept

**10.** MØBLERINGSPLAN - 1. Etasje

**12.** MØBLERINGSPLAN - 2. Etasje

**14.** Oppriss

**16.** Arealfordeling



**18.** Illustrasjoner

**20.** Inngang B

**22.** Inngang C

**24.** Interntropp

**26.** Torget

**28.** Lounge

**30.** Handlegate

**32.** Toalett

**34.** Visuell kommunikasjon

**36.** Takhage

**39.** Materialcollage

Kilder



SANDAKERVEIEN 59, 0477 OSLO  
23 BUTIKKER OG SERVICETJENESTER

BYGGEÅR 1976  
AREAL 10 300 m<sup>2</sup>

# Om senteret

## SANDAKER SENTER

Senteret ligger i Sandakerveien 59, øverst på Torshov i Oslo og ble bygd i 1976 av Arkitektene John Andreas Engh og Jon Seip. I 2004 ble senteret revitalisert og fikk bla. nye elementer på fasaden som skulle bidra til å fremheve inngangspartiene. Senteret består av tre etasjer og har en total bygningsmasse på 231.000 m<sup>2</sup> hvorav store deler av dette utgjør kjøpesenteret (Obos.no).

Løsningen som blir presentert i denne oppgaven legger vekt på beboerne i bydelen og Obos sitt ønske om at senteret skal tilpasses en yngre målgruppe. Det legges vekt på at senteret

skal ha en tydelig miljøprofil og være både sosialt og økonomisk bærekraftig. Dette reflekteres gjennom de valgte løsningene og hvordan arealene er utnyttet. Arealutnyttelsen øker ved at takarealene som i dag er flate tak med asfalt får et bruksområde som gangner bydelen, senteret og miljø. Det er satt av større plass til fellesarealer og sittegrupper for sosiale sammenkomster og nytt forslag til butikker og plassering av disse.

### NYE AREALER

#### TAKHAGE

1 000 m<sup>2</sup> med utban takhage som kan benyttes av alle.

#### URTEHAGE TIL UMLEIE

Ca. 650 m<sup>2</sup> Takarealet over COOP Mega gir muligheten for at butikken kan dyrke og selge egne grønnsaker.

#### NATURLIG LYS

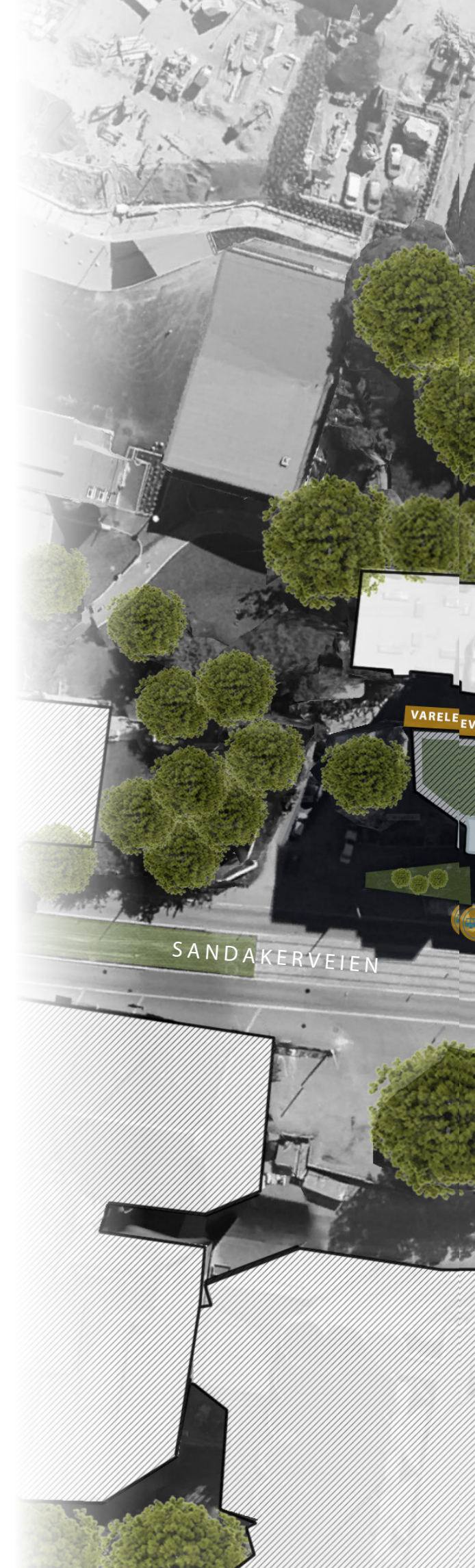
Ca. 500 m<sup>2</sup> med overlys i fellesarealene i form av nye vinduer med solceller i de eksisterende buhvelvene.

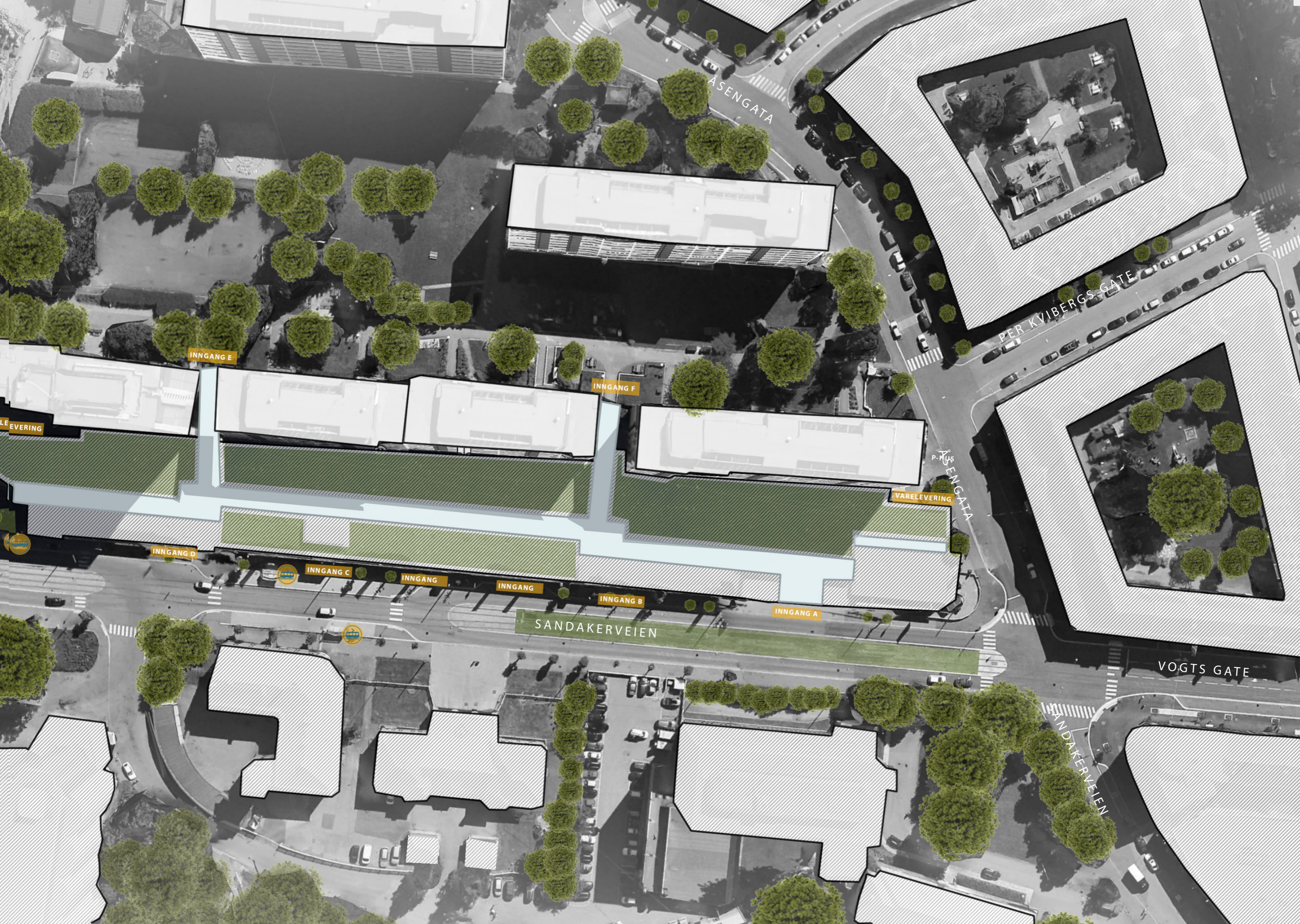
#### SOLCELLEPARK

Ca. 1 000 m<sup>2</sup> grønt tak med solcellepark

#### GRØNT TAK

Ca. 1 200 m<sup>2</sup> med sedum tak tilpasset klimaendringer og behovet for flere grøntarealer.





ÅSENGATA

PER KVIBERGS GATE

ÅSENGATA

VOGTS GATE

SANDAKERVEIEN

INNGANG E

INNGANG F

VARELEVERING

INNGANG D

INNGANG C

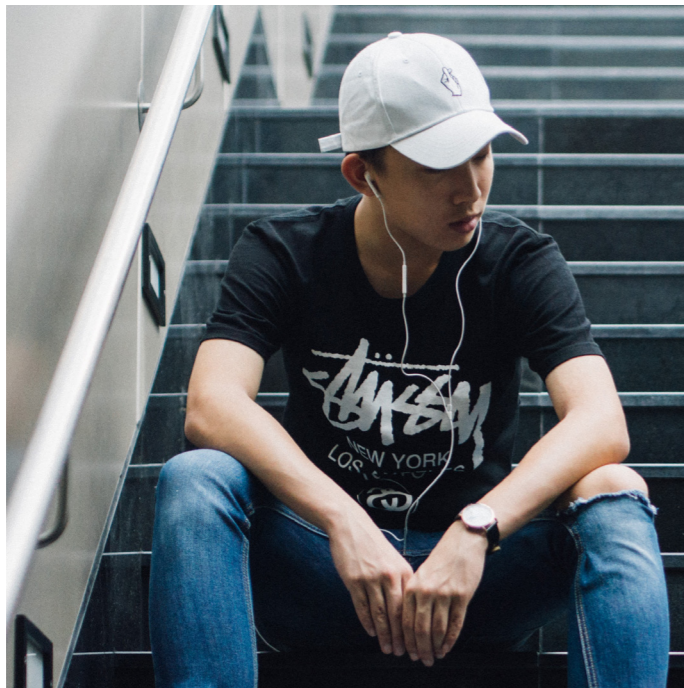
INNGANG

INNGANG

INNGANG B

INNGANG A

LEVERING

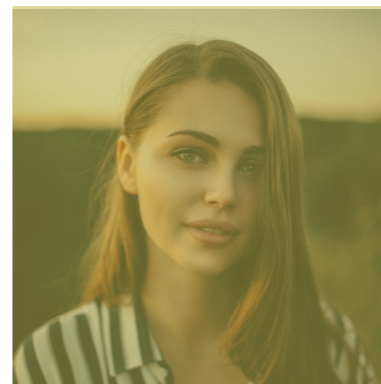


# Målgruppe.

## ET GENERASJONSSKIFTE

Det er dokumentert et tydelig skifte i alderssammensetningen i bydelen. De er yngre, har høyere utdanning og større krav til tilbudet i deres lokalmiljø.

Basert på tall som er lagt frem i den strategiske planen for bydelen (2014-2016) vil konseptet rette seg mot en bredere alderssammensetning sammenlignet med dagens situasjon. Målgruppen er definert som kvinner og menn i alderen 20-66 år. I den strategiske planen for bydelen kommer visjonen tydelig frem: "En mangfoldig bydel med omtanke for alle" og det er nettopp det jeg ønsker at Sandaker Senter skal bli, et senter for alle.



### ALDERSSAMMENSETNING BYDEL SAGENE

0-5 år	= 8%
6-19 år	=6%
<b>20-39 år</b>	<b>=55%</b>
<b>40-66 år</b>	<b>=24%</b>
67-79 år	=4%
80+ år	=3

Fig. 1.1 Tall hentet fra Sagene bydel strategisk plan 2014-2016. Alderssammensetning.



# Historisk tidslinje.



1973

Sandaker senter blir tegnet av Engh og Seip. Bilde er tatt under oppføring av byggets sørside.

Foto: Arbeiderbevegelsens arkiv og bibliotek



2004

Senteret revitaliseres og får nye fasadeplater ved hovedinngang samt overlys ved inngangen til biblioteket.

Foto: Google maps  
Foto: Finn historiske kart

1937

Sandaker gård.

Foto: Finn historiske kart



1976

Bilde av gågaten inne på senteret, April 1976. På bildene kan man se at det er marked der det fortsatt er matbutikk den dag i dag. Det er også tekstilbutikker og butikker som selger takplater. Bilde til høyre - Handlegaten var gjenomgående med inn- og utgang i begge ender.

Foto: Arbeiderbevegelsens arkiv og bibliotek  
Ute: Nasjonalmuseet (1977)



# Konsept.

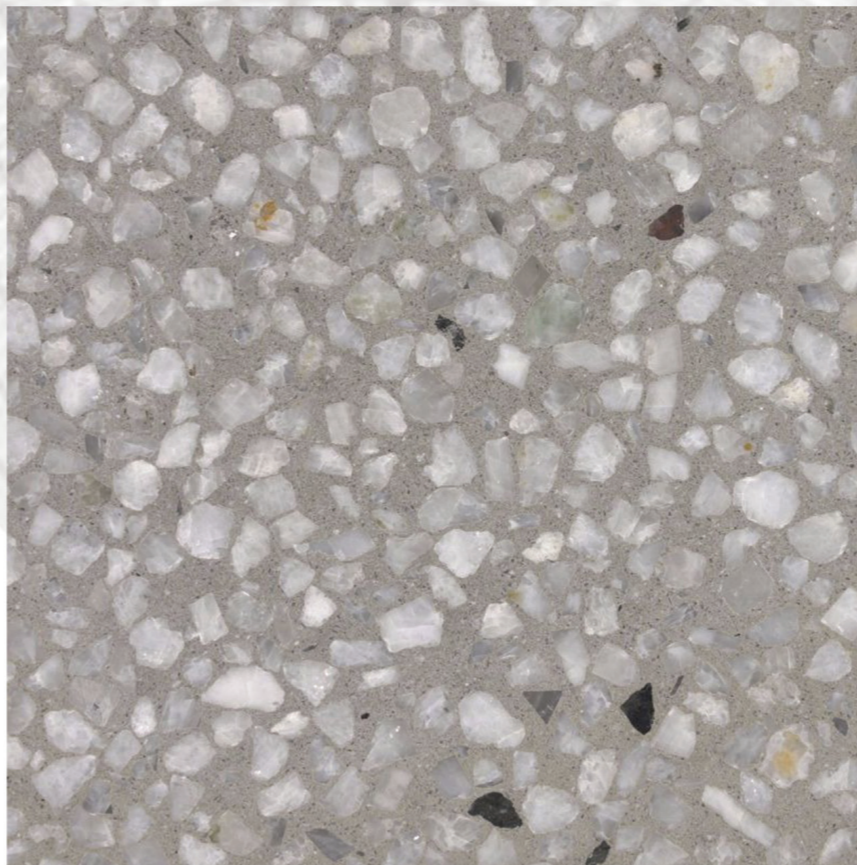
## SANDAKER SENTER - EN URBAN OASE

Konseptet bryter skillet mellom ute og inne og inviterer den forbipasserende inn. En Oase kan defineres som et sted man stopper på veien for å få påfyll av forsyninger og hvile. Det er også et sted med økt vegetasjon sammelignet med omgivelsene.

Som en kontrast til slik mange oppfatter Sandaker Senter i dag er konseptet basert på ønsket om at Sandaker Senter skal bli et åpent og grønt samlingspunkt uavhengig av bakgrunn og livssituasjon. Denne grønne oasen skal kunne tilby det en trenger i det daglige liv i form av butikker og servicetjenester. I tillegg skal det ha et ikke-kommersielt tilbud i form av felles grøntarealer på taket med mulighet for å dyrke spiselige vekster og som et sted for rekreasjon i grønne omgivelser, midt i byen. Atmosfæren inne i senteret skal oppleves som levende i form av grønne planter og blande inn med byen som befinner seg på utsiden. Ved hjelp av rikelig dagslys fra buehvelvet i glass over handlegaten skal man føle at man befinner seg et sted mellom ute og inne. Det skal være rikelig med sitteplasser i fellesarealene for å gi rom for møte



# SANDAKER SENTER EN URBAN OASE

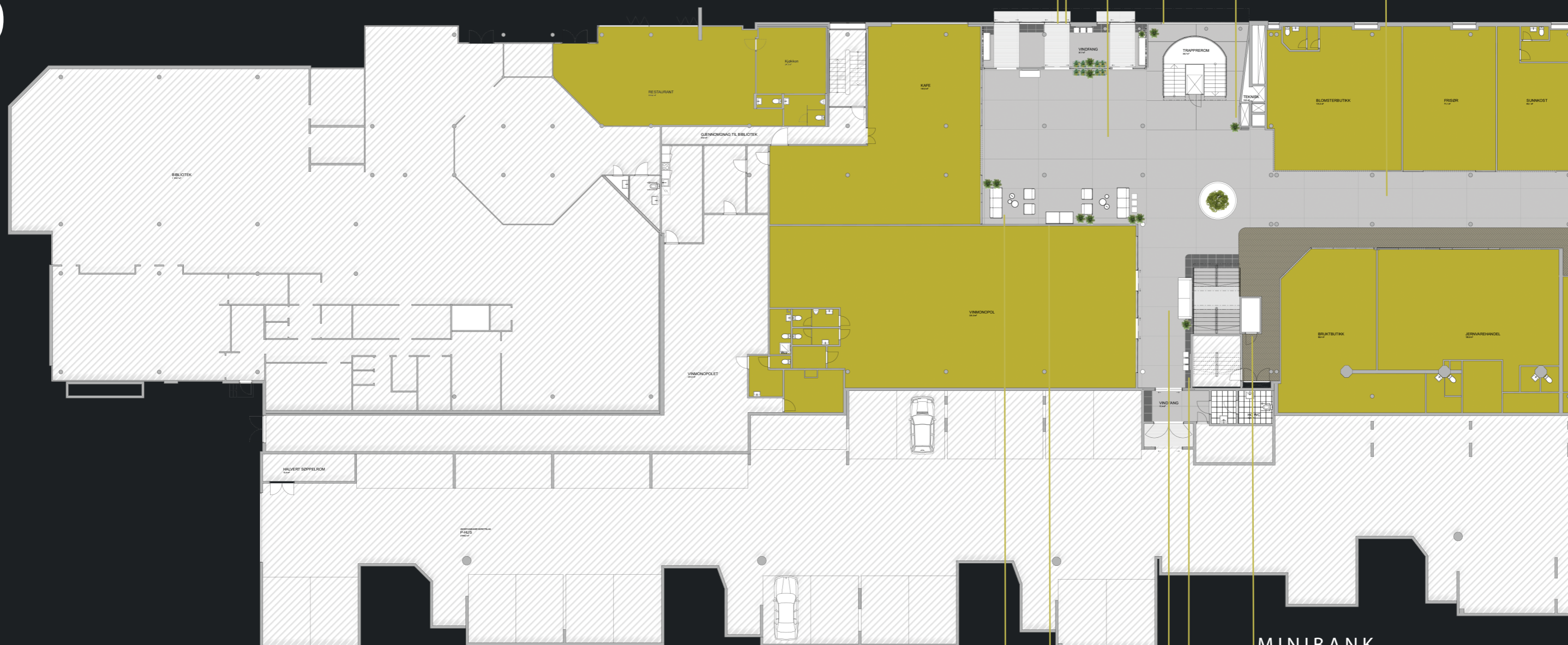


## LYS, FARGER OG GRØNNE PLANTER

Som en kontrast til dagens løsning skal det nye konseptet åpne opp. Lys og grønne planter skal omfavne senteret på både inn- og utsiden

# Plan.

## MØBLERINGSPLAN 1. ETASJE



**OBS! IKKE I MÅLESTOKK**

SØRSIDE

\* Områdene med striper er fellesareal og utleide arealer som ikke inngår i oppgaven - som gang for varelevering, senterkontor, vaktmesterkontor, tekniske rom, parkeringsgarasje ol.

### LOUNGE

En lun lounge med grønne planter og varierte sittesituasjoner. Her kan man nyte en kopp kaffe, møte venner eller stifte nye bekjentskaper

### VINDFANG

Ny plassering av inngang B. Vindfang med sittebenker på kortsidene og plantekasser.

### INFO

### TORGET

Et nytt og åpent torg med overlys og loungeområde.

### INTERNTRAPP

Nytt trappehus med heis for rullestol.

### INFO

### HANDLEGATE

Handlegate med intrukket fasadeliv for bedre romopplevelse og plass. Åpent opp til 2. etasje og buehvelv med glass for innslipp naturlig dagslys.

### MINIBANK

Eksisterende plassering

### SOFA

Tilbaketrukket sofa utenfor Vinmonopolet, omringet av grønne planter.

### INFO

### AVFALLSORTERING

Tre dunker for i fargerike farger for sortering av avfall.

### INFO

## SITTEBENKER

Spesiallagde sittebenker med bord og plantekasser midt i handlegaten.

## TRAPP

Trapp opp til 2. etasje. Med ny utførelse og informasjon/skilting

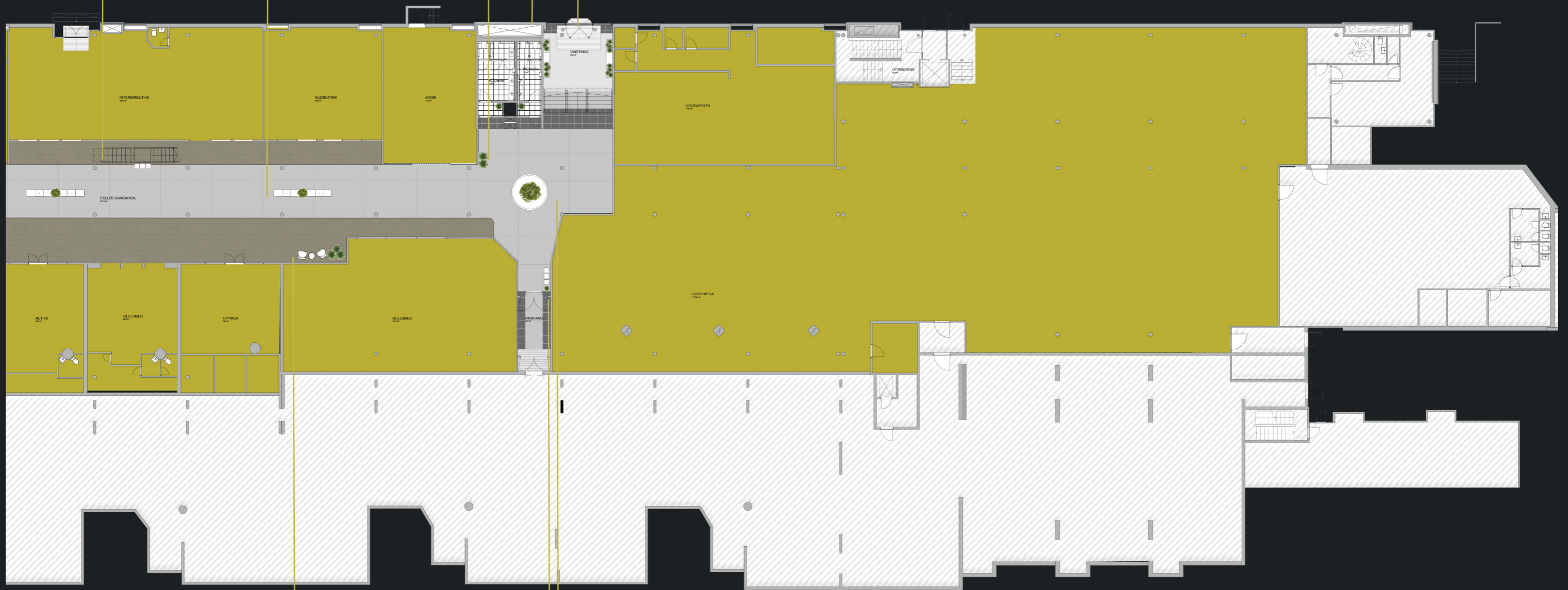
## TOALETT

Nye vegghengte toaletter med inspirerende grønne fliser og tapet. Helfigurspeil i forrom.

## INNGANG C

Ny inngang med karusellør fra gateplan og trapp ned til butikknivå. Høyt under taket. Sittebenker med plantekasser med klatreplanter

## INFO



## LOUNGE

## SITTEBENK

Rund sittebenk med beplantning i midten

OBS! IKKE I MÅLESTOKK

NORDSIDE

## AVFALLSORTERING

Tre dunker i fargerike farger for sortering av avfall.

## INFO

# Plan.

MØBLERINGSPLAN 2. ETASJE

## OVERLYS

Buehvelv med vinduer og solceller.

## INTERNTRAPP

Nytt trappehus med heis for rullestol.



## TAKHAGE

Disponeres av biblioteket.

## SEDUMTAK

## PLANTEVEGG

Langs hele vegg er det montert vertikal hage for et grønn opplevelse når man går inne i handlegaten.

## LEILIGHETER ÅSENGATA 4

## TAKHAGE

Ny utgang til takhage

## SITTEGRUPPE

Fastmonterte stoler og bord

## OBS! IKKE I MÅLESTOKK

SØRSIDE



Områdene med striper er fellesareal og utleide arealer som ikke inngår i oppgaven - som gang for varelevering, senterkontor, vaktmesterkontor, tekniske rom, parkeringsgarasje ol.

## SITTEGRUPPE

Plassbygd benk med fastmonterte stoler og bord

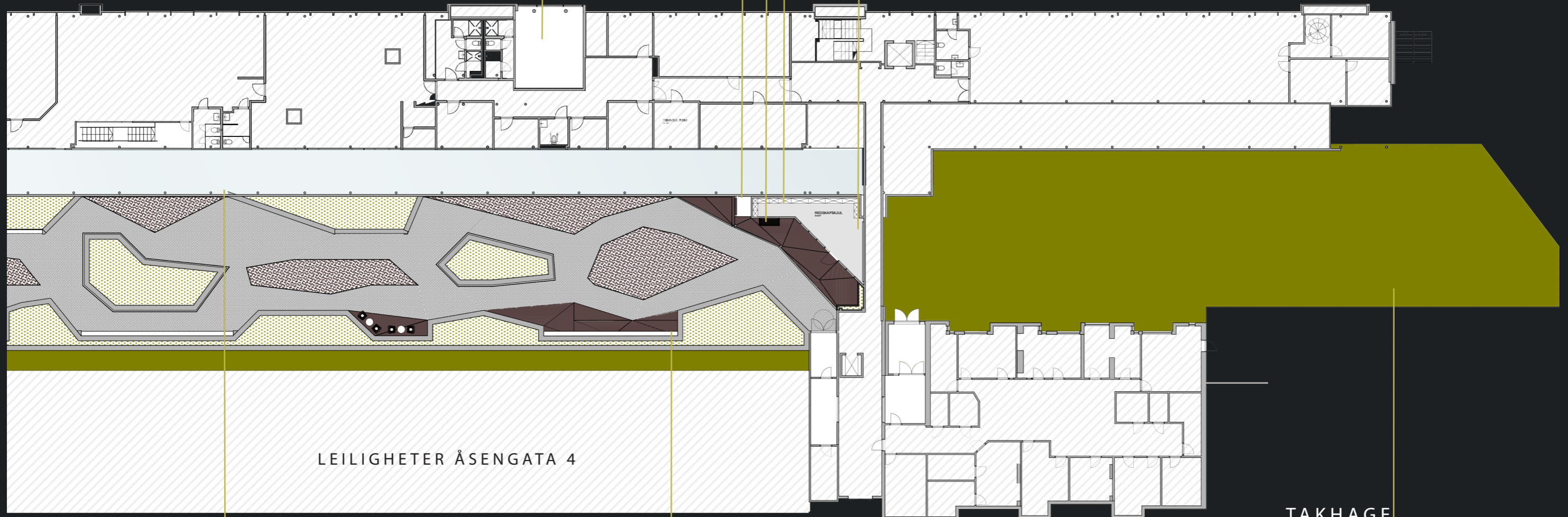
**ARBEIDSBENK**  
Grov arbeidsbenk for  
omplanting ol.

**OPPBEVARING**  
Oppbevaring for  
hageutstyr, frø og  
jord.

**INNGANG C**  
Åpent ned til inngang C

**KOMPOST**  
Kompost for avfall  
fra takhagen.

**OPPBEVARING**  
Vegghengt system  
for oppheng av  
spader, raker og div.  
hageutstyr



LEILIGHETER ÅSENGATA 4

**PLANTEVEGG**  
Langs hele veggen er det montert  
vertikal hage for et grønn opplevelse  
når man går inne i handlegaten.

**TREPLATTING**  
Alle sitteområdene er tydelig  
markert med plattning i tre, lagt i et  
grafisk mønster.

**OBS! IKKE I MÅLESTOKK**  
NORDSIDE

**TAKHAGE**  
Takhage disponert av  
Coop Mega og deres  
kunder.

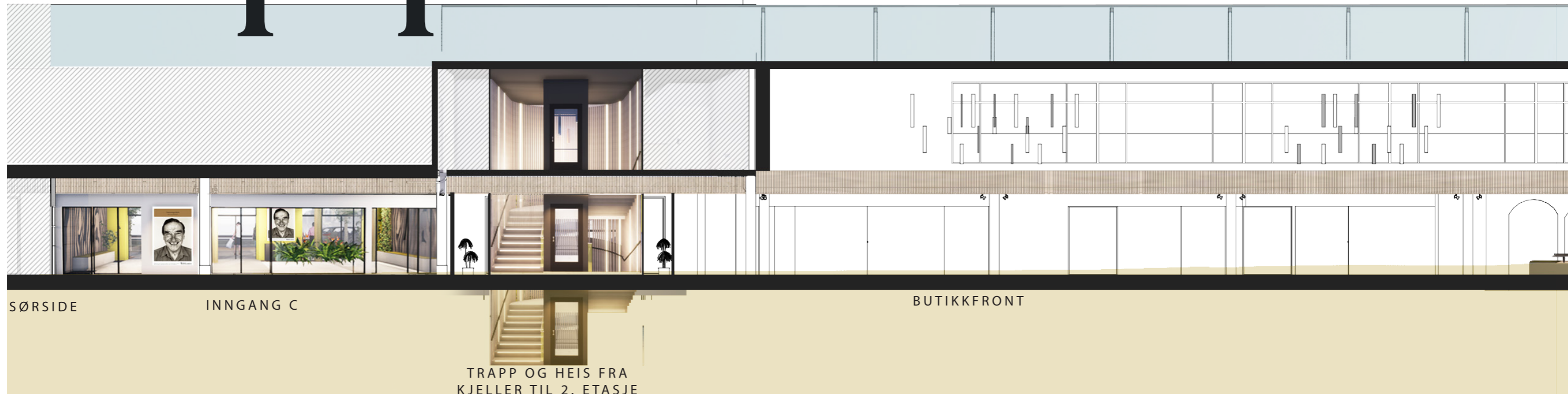
# Oppriss.

14

29.05.2019

BOP3103

KANDIDAT NR: 300206



## OPPRISS

Tegning ikke i målestokk  
Fellesareal ut mot Sandakerveien



## OPPRISS

Tegning ikke i målestokk  
Fellesareal ut mot Åsengata og parkeringsgarasje



Overlys



TRAPP TIL 2. ETASJE

ÅPENT OPP TIL 1. ETASJE I  
HELE HANDLEGATEN

BUTIKKFRONT

INNGANG TOALETT

INNGANG C

NORDSIDE

OVERLYS

GRØNN VERTIKAL HAGE



TRAPP OPP TIL ÅSENGATA OG TAKHAGE

INNGANG TIL PARKERINGSGARASJE

LOUNGE

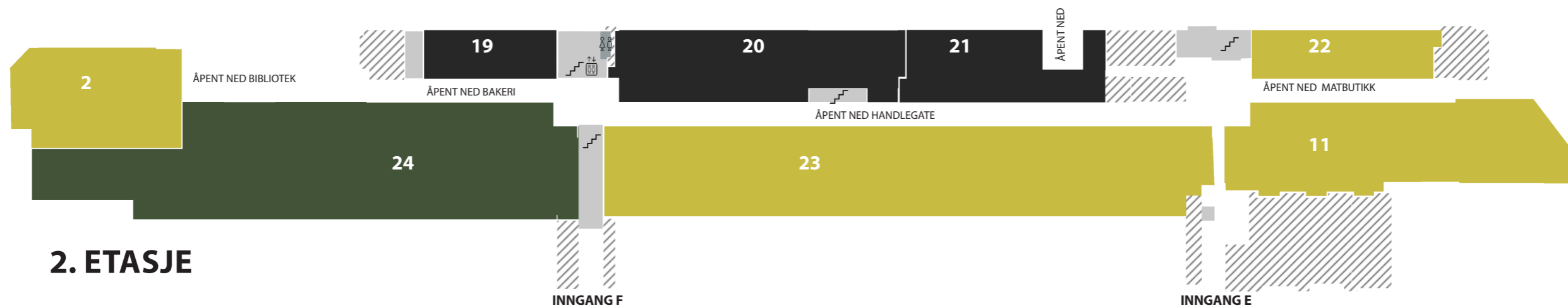
TAK MED SEDUM

# Areal.

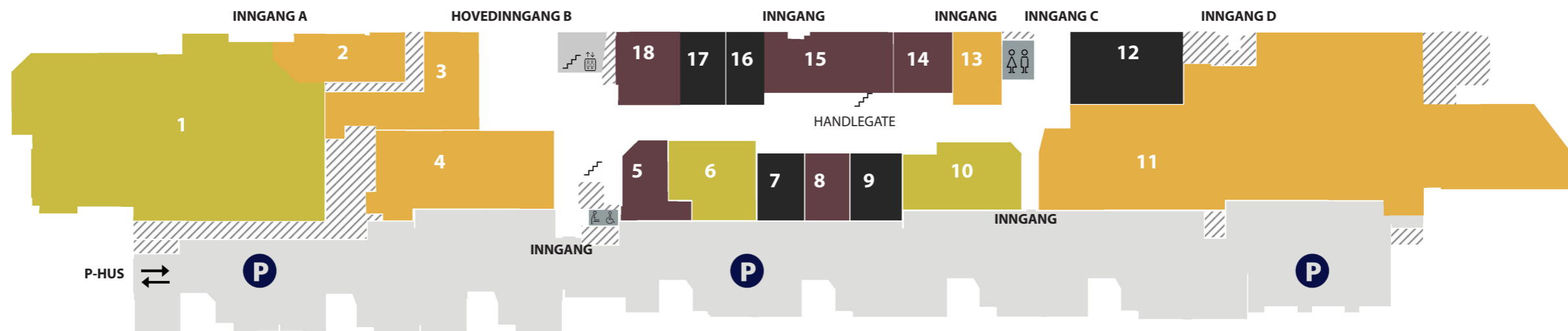
## AREALFORDELING

Dagens situasjon er ikke optimal. Senterets største vindusareal ut mot gateplan huser i dag Vinmonopolet og senterets innganger fra Sandakerveien er lite synlig. Den nye arealfordelingen viser forslag til kafe der Vinmonopolet er i dag. Et stort og nytt torg i enden av handlegaten med loungeområde og ny hovedinngang.

De store takarealene er utnyttet bedre og kommer både bydelen, senteret og miljøet til gode. Det er listet opp et forslag til butikker som bygger opp under konseptet om Sandaker senter som miljøsender.



## 2. ETASJE



## 1. ETASJE

### MOTE & INTERIØR

- 5. Bruktbuikk (Nyhet)
- 8. Guldsmed
- 14 & 15. Kombinert klær og interiør (Nyhet)
- 18. Mestergrønn

### FRITID & HOBBY

- 1. Deichmanske bibliotek
- 6. Jernvarehandel (Nyhet)
- 10. Ark
- 22. Frivillighetsentralen

### MAT & DRIKKE

- 2. Kolonihagen Sandaker (Nyhet)
- 3. Bakeri (Nyhet)
- 4. Vinmonopolet
- 11. COOP Mega
- 13. Narvesen (Nyhet) nattåpent

### HELSE & VELVÆRE

- 7. Vita
- 9. Ses optikk
- 12. Apotek 1
- 16. Sunnkost
- 17. Floke frisør (Nyhet)
- 19. Legekontor
- 20. Modo kampsport
- 21. Holten instituttet

### TAK

- 23. Takhage
- 24. Sedumtak

\* Områdene med striper er fellesareal som ikke inngår i oppgaven, som gang for varelevering, senterkontor, vaktmesterkontor, tekniske rom ol.

# Illustrasjoner.

# SANDAKER SENTER

BAKER BUTIKK FRISØR BUTIKK BUTIKK KIOSK

  
SANDAKER  
SENTER  
10-19(10-18)

Sandakerveien

B



# Inngang B.

Inngang B har fått ny plassering og tre skyvedører. Vindfanget er lekent og har mye liv som skal vekke nysgjerrigheten til de som går forbi på gata. På sideveggene i vindfanget er det to fondvegger med laserkuttet treverk i mønster vi kan gjenkjenne fra treets struktur. Det er LED-Lys i taket og skrapematter på gulvet som bidrar til økt orientering.

Det er to benker i på hver av kortsidene. Gjennom observasjoner gjort på senteret er det mange som benytter seg av sitteplassen ved inngangene og jeg har derfor valgt å videreføre dette.



Vindfang inngang B, ut mot torget



Fra torget, ut mot Sandakerveien. Til høyre er trappen som går fra kjeller til



SANDAKER  
SENER



# SANDAKER SENTER

10-19(10-18)

BUTIKK	KIOSK	MATBUTIKK	BUTIKK
TAKHAGE	BUTIKK	BAKER	BUTIKK
BUTIKK	BUTIKK	BUTIKK	BUTIKK

## INNGANG C





# Inngang C.

Inngang C har blitt hevet til gateplan slik at man slipper den trange trappen ned til inngangen i dagens løsning. Det er satt inn karuselljør for å slippe ytterligere vindfang. En karuselljør er lukket til alle tider og bidrar også til å spare på utgifter knyttet til oppvarming.

For å heve inngangspartiet er det åpnet opp mellom etasjeskillet til 2. etasje, og satt inn store vinduer gjør at inngangen er mer synlig fra utsiden.

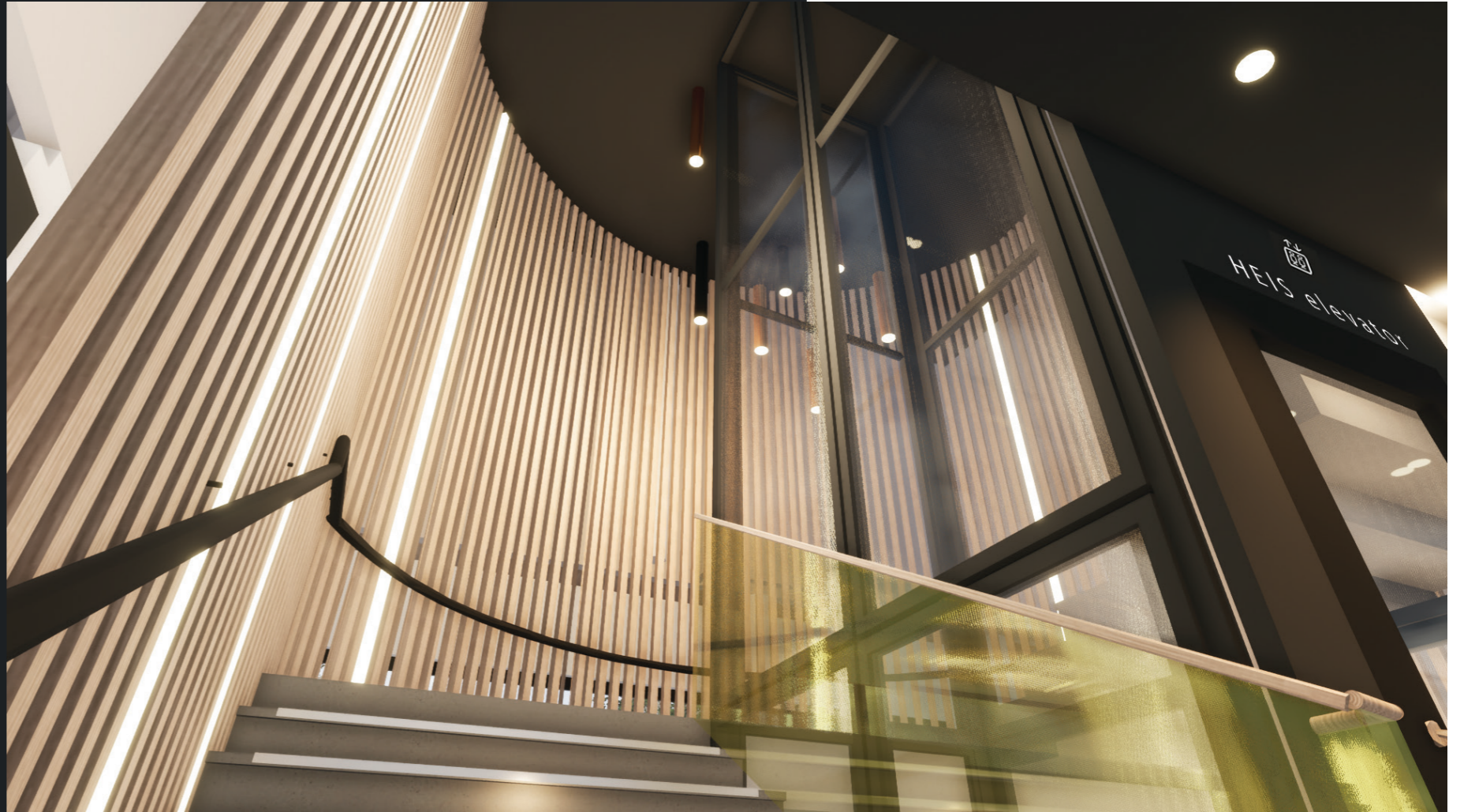
på sideveggene er det sittebenker med plantekasser integrert. i plantekassene er det klatreplanter som klatrer oppover veggene. De grønne plantene er en fin visuell effekt og skaper et godt inn klima.

Takhøyden videre inn mot senteret tillater ikke en løsning med rampe, men inngang B fremgår rullestolvennlig.





Illustrasjon av sjakten til Kone ProSpace, for ettermontering i bygg uten heis.

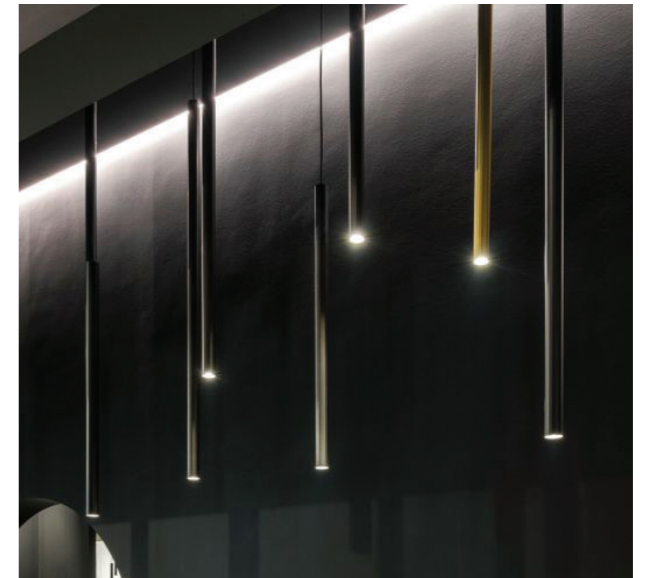


# Interntrapp.

## NY INTERNTRAPP

Trappen som går fra torget inne på senteret og opp til 2. etasje er justert og oppgradert for å passe bedre inn i den nye planløsningen. Det er tilrettelagt for miljøvennlig heis fra Kone AS, midt i trappehuset. Heisen er dimensjonert for rullestol med målene 1,10 m x 1,40 m.

For et mer åpent og luftig uttrykk er det benyttet en glassjakt med klart glass. I nærhet av heisen er det tydelig markering med etasjenummer og skilting til nærliggende fasiliteter.



Pendler fra Deltalight, Hedra C i trappehuset.

↑↓  
HEIS elevator

1

ETASJE

- ←
- 
- ↕
- ♿
- ♿





ANDAKER  
SENTER

DNB

Exit

VINMONOPOLET

# Torget.

Torget er et åpent område i den sydlige enden av handlegaten ved inngang B. Det binder sammen senterets ulike soner og er et naturlig møtepunkt. Fra torget er det inngang til kafe med gjennomgang til biblioteket, trapp opp til felles takhage med grøntområder og dyrkekasser samt trapp og heis opp til 2. etasje og utgang til parkeringshus. Trappen som fører både opp til takhagen og ut til Åsengata har nå blitt et naturlig blikkfang hvor buehvelvene er fremhevet ved bruk av tre og lys. Passasjen er i tillegg omringet av en grønn plantevegg som strekker seg helt fra torget og til den andre enden av handlegaten. Planteveggen er et subtilt hint om hva som befinner seg på den andre siden, nemlig en grønn takhage.

Glassvinduene i buehvelvet sørger for tilstrekkelig med naturlig dagslys og et spennende miljø som er i konstant endring på grunn av tid, vær og årstid.





## ET NATURLIG SAMLINGSSTED

Loungen ligger som en del av torget og har flyttbare møbler som gjør det til et fleksibelt område for arrangementer.

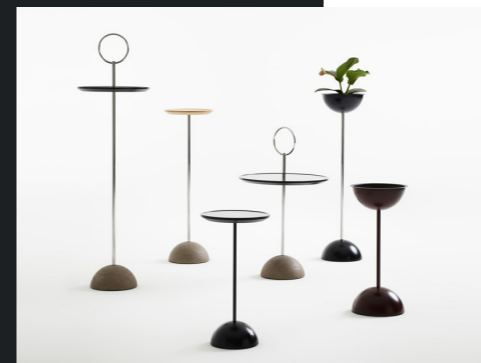
Her kan man møte venner eller stifte helt nye bekjentskap. Det skal fungere som en uformell arena hvor man kan ta med seg kaffekoppen og lese en bok fra biblioteket i et mer dynamisk miljø.



Pendel fra Deltalight



Röshults Monaco lounge sofa og



Lollipop sofabord



Gulvtepper, Walter Knoll



Akustikkplater i taket



# Handlegate.

## UTE - INNE

Handlegaten har butikker på begge sider og store deler av fellesarealet er dekket av overlys. Midt i gaten er det satt opp to sittebenker med bord og grønne planter for å gi de besøkende et naturlig sted å sette seg ned å ta en kaffe, spise, jobbe eller sosialisering.







OPPRISS HANDLEGATE - OBS! IKKE I MÅLESTOKK





HANDLEGATE - SITTEBENK MED FASTE BORD. HER KAN MAN SETTE SEG NED FOR Å TA EN PAUSE OG SE PÅ ALLE SOM HANDLER.

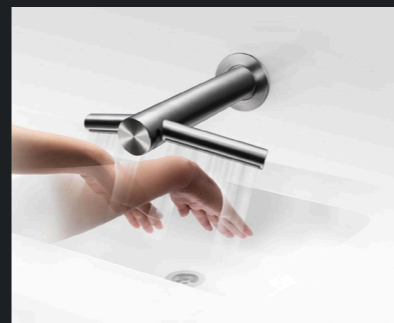


# Toalett.

## HERRE OG DAME TOALETT

På gulvet er det fliser av terrazzo med innslag av grønn stein. Slepelyset langs veggene skaper et stemningsfullt uttrykk og den tropiske tapeten er med på å videreføre det grønne fra fellesområdene ute i senteret.

Blandebatteriet til vasken er fra Dyson og er kombinert blandebatteri og håndtørker. Dette sparer plass og hindrer at bakterier og vann havner på gulv og vegger.



Botany Banana tapet fra photowall, med ekstra slitesterk finish





# Visuell Kommunikasjon.

## LEDELINJER

Felles for alle kjøpesenterets kommunikasjonsarealer er at de er tydeliggjort ved bruk av lys i tak og langs vegger. Dette gjør det lett å orientere seg samtidig som det også er et spennende element som fremhever omgivelsene. Det vil også bli montert taktile ledelinjer.

## SKILTING

Det er utarbeidet en skisse til hvordan skiltingen skal foregå. Dette er gjort for å skape et helhetlig inntrykk samtidig som det skal gjøre det lett for alle å finne frem til toalett, trapper og heis. Eksempel på skilting kan ses på illustrasjonen til venstre og illustrasjon av heisen på s. 24-25.



Symbolene som er brukt er en del av profilen til Sentralen og er designet av Richard Baird. De er kun ment som en illustrasjon på hvordan det kan gjøres.



# Takhage.

## SAMVIRKE

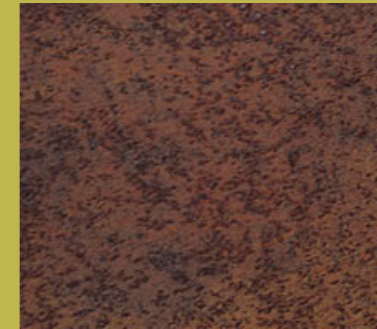
Takhagen er utviklet å gi beboerne i bydelen flere grøntområder. Det er en kombinasjon av beplantede områder med busker, blomster og egne plantekasser hvor beboerne kan dyrke grønnsaker og urter. Samvirke er et viktig ord i bydel Sagene og takhagen vil bli driftet av beboerne selv og er åpen for alle.

I tillegg til plantekasser er det arealer med sittebenker og fastmonterte stoler og bord. Det er ikke bare beboerne som nyter godt av grønne tak. Ved store nedbørsmengder vil det grønne taket bidra til å samle opp regnvann.

Takhagen har to innganger. Begge inngangene kan benyttes fra senteret eller fra inngangene i Åsengata. Det er tilrettelagt for rullestol med brede dører, flatt terreng i gå-sonen samt terskelritt og flytende overganger mellom treplattinger og øvrig dekke.



Sedumtak



Cortenstål som kant til plantekasser



Lettbetong til beplantede områder.



Korgserien fra Nola





Til venstre: Sittegruppe med utsikt over takhagen. I bakkant ligger leiligheten i Åsengata 4.

Nederst: Redskapsskjul med kompost, plantekasser og arbeidsbenk. Inne er det oppbevaring for redskaper, jord og frø.

Øverst: Sittegruppe med sofaer. Hekken er med på å skjerme mot leilighetene i bakgrunnen..



1. GULVTEPPE - LOUNGE

7. FINNISH - SPILER  
MED AKUSTIKKFILT

6. SYSTEMHIMLING

9. GULV - FELLESAREAL KONTRAST

2. SOFA - LOUNGE

4. GULV FELLESAREAL

5. GULV FELLESAREAL

8. GULV - FELLESAREAL KONTRAST

10. SØPPELSORTERING - RAL

11. SØPPELSORTERING - RAL

12. MALING - VEGG OG SØYLER

13. MALING - VEGG OG SØYLER

14. MALING - VEGG OG SØYLER

13. MALING - VEGG OG SØYLER

15. VINDUER 2. ETG M. FOLIE

21. BORDPLATE SITTEBENK

18. BETONGFINISH - PLANTEKASSER TAKHAGE

20. TEKSTIL PUTE SITTEBENK

16. METALL DEKORPENDLER

19. FINISH SITTEBENK

17. CORTENSTÅL - PLANTEKASSER TAKHAGE



28. VEGGFLIS - TOALETT

27. SPEIL - TOALETT

26. TERRAZZO FLISER - TOALETT

25. LAMINAT DØRER -TOALETT

24. TAPET DAME & HERRE TOALETT +  
FORROM HC WC

JOTUN 9918 Klassisk Hvitt/Klassisk Vri  
JOTUN

23. FARGE - SYSTEMHIMLING TOALETT

22. METALL - DØRER OG VINDUER

# Materialcollage.

Kilder.

**Foto konseptcollage**

Grønn illustert plante

[https://pngtree.com/freepng/watercolor-leaves\\_2361663.html](https://pngtree.com/freepng/watercolor-leaves_2361663.html)

Miljø - Spisestoler, lamper og hengepanter

[http://www.bocadolobo.com/en/inspiration-and-ideas/best-interior-designs-inspired-luxury-restaurants/?utm\\_source=imoura&utm\\_medium=Pins&utm\\_campaign=Pinterest](http://www.bocadolobo.com/en/inspiration-and-ideas/best-interior-designs-inspired-luxury-restaurants/?utm_source=imoura&utm_medium=Pins&utm_campaign=Pinterest)

Terrazzo

<https://www.ellingardcollection.no/flis-naturstein/scandinavian-basic/ht-ryd/>

Urbant landskap med grønnt glass

<https://www.designboom.com/architecture/andre-fu-interview-luxury-hotel-design-af-so-11-14-2016/>

**Foto målgruppe**

<https://unsplash.com/>

<https://pixabay.com/no/>

**Produktbilder**

Ringlampe deltalight

<https://www.deltalight.com/en/products/detail/superloop-hc-120-sbl-930-321-112-93>

Sofa fra röshults

<https://roshults.com/products/monaco-lounge-sofa-3>

Walter knoll teppe

<https://www.stylepark.com/en/walter-knoll/legends-of-carpets-chimbuka>

Lollipop sofabord

[https://www.archiproducts.com/en/products/karl-andersson/round-coffee-table-lollipop\\_124818](https://www.archiproducts.com/en/products/karl-andersson/round-coffee-table-lollipop_124818)

Systemhimling

<https://www.paroc.no/produkter/akustikk-og-interioer/systemhimlinger/fargede-interioerhimlinger/parafon-step>

Branding Sentralen

<https://bpando.org/2016/09/26/branding-sentralen/>



Den innleverte presentasjonsmappen må leses i sammenheng med de restert innleverte elementene.

**Vedlegg**

Prosess og prosjektbeskrivelse

Tekniske tegninger

Travel-log

Teknisk beskrivelse

Presentasjonsplansje

Materialcollage (fysisk)

# **SANDAKER SENTER**

Et nærsenter for alle - Med fokus på miljø og bærekraft

Bachelor i Interiørarkitektur (BOP3103)

Vår 2019

Kandidatnummer 300206