

# SANDAKER SENTER

## ET NÆRSENTER FOR ALLE - MED FOKUS PÅ MILJØ OG BÆREKRAFT



ILLUSTRASJON - TORGET MED TRAPP OPP TIL ÅSEGATA OG TAKHAGEN

### BÆREKRAFT.

Løsningen som blir presentert legger vekt på beboerne i bydel Sagene og Obos sitt ønske om at senteret skal tilpasses en yngre målgruppe som har inntatt bydel sagene de seneste årene. Samtidig legges det vekt på at senteret skal ha en tydelig miljøprofil og være både sosialt og økonomisk bærekraftig. Dette reflekteres gjennom de valgte løsningene og hvordan arealene er utnyttet. Arealutnyttelsen øker ved at takarealene som i dag er flate tak med asfalt får et bruksområde som gangner bydelen, senteret

og miljø. Det er satt av større plass til fellesarealer og sittegrupper for sosiale sammenkomster.

Ved å benytte allerede bebygde arealer på en mer effektiv måte reduserer vi klimabelastning og legger tilrette for bedre økonomiske forhold. Det er viktig med arealer som er fleksible og flerfunksjonelle.

### NYE AREALER

#### TAKHAGE

1 000 m<sup>2</sup> med urban takhage med plantekasser som kan benyttes av alle.

#### URTEHAGE TIL UTLIE

Ca. 650 m<sup>2</sup> Takarealet over COOP Mega gir muligheten for at butikken kan dyrke og selge egne grønnsaker.

#### NATURLIG LYS

Ca. 500 m<sup>2</sup> med overlys i fellesarealene i form av nye vinduer med solceller i de eksisterende buhvelvene.

#### SOLCELLEPARK

Ca. 1 000 m<sup>2</sup> grønt tak med solcellepark

#### GRØNT TAK

Ca. 1 200 m<sup>2</sup> med sedumtak tilpasset klimaendringer og behov for flere grøntarealer.



INTERN TRAPP MED HEIS



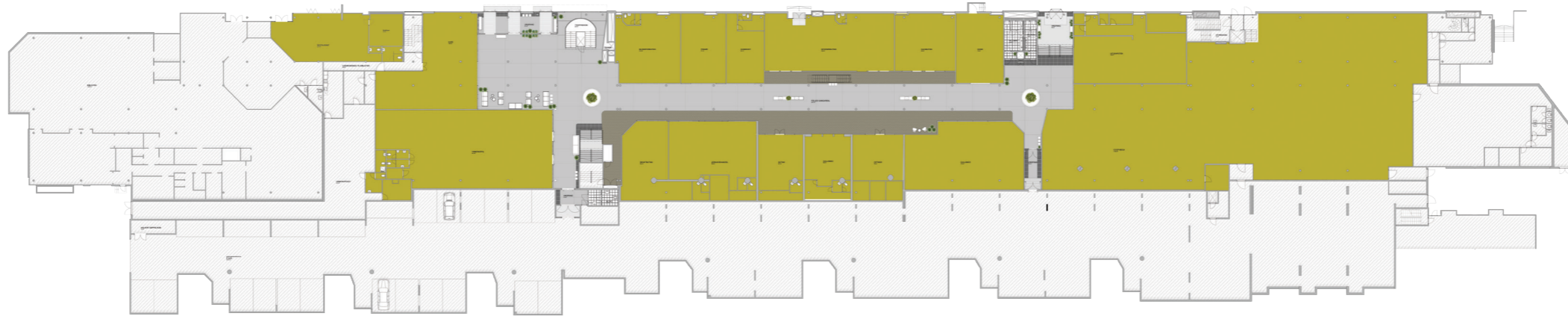
VISUELL KOMMUNIKASJON



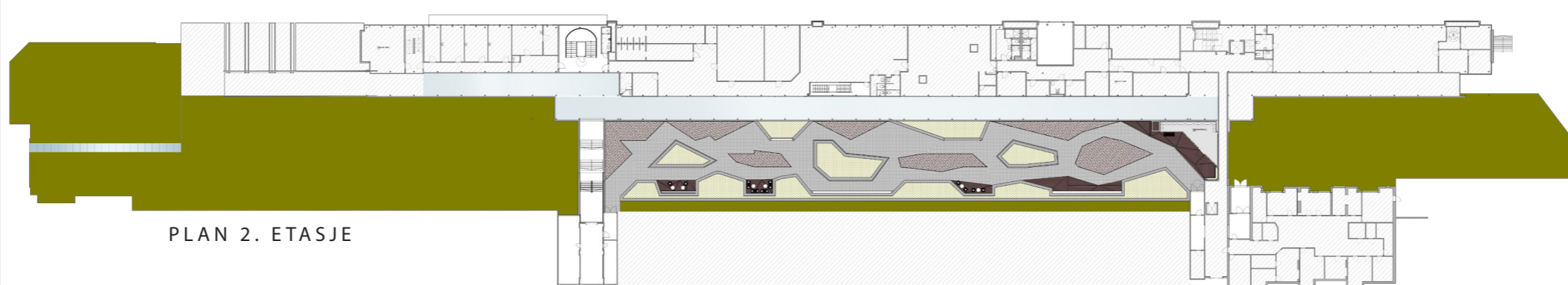
HANDLEGATE



URBAN TAKHAGE



PLAN 1. ETASJE



PLAN 2. ETASJE



FASADE INNGANG C



REDSKAPSBOD MED KOMPOST



HANDLEGATE MED VERTIKAL HAGE OG OVERLYS



FASADE INNGANG B



OPPRISS - Fellesareal ut mot Sandakerveien  
Sørside  
Ikke i målestokk

Terrang

Nordside

