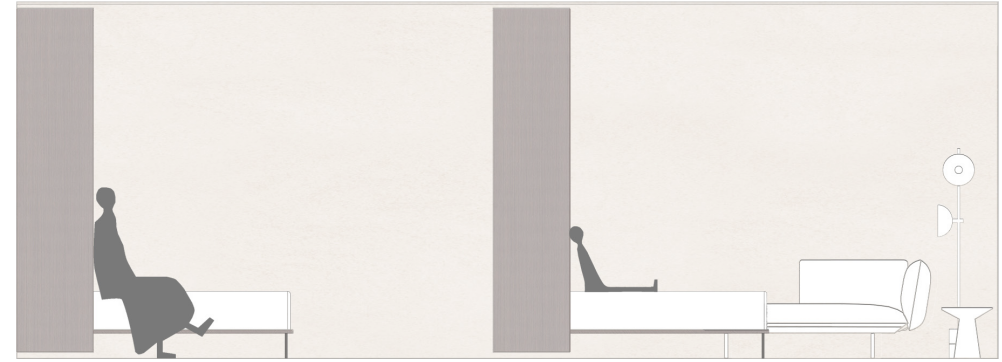
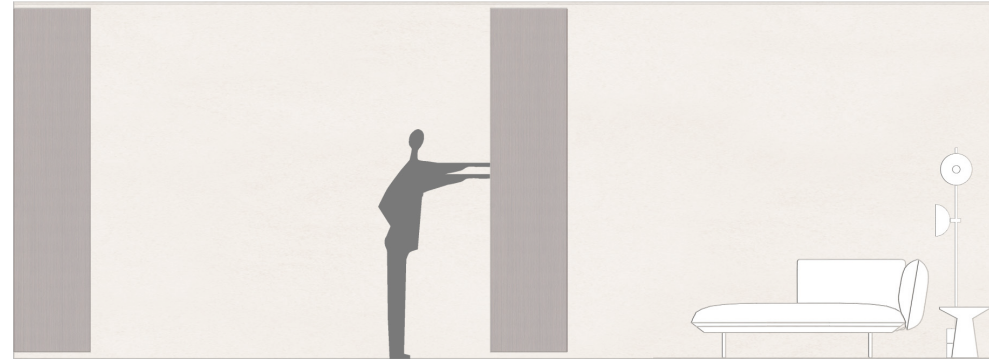


# EUGENE HANSSSENS SMÅHJEM



BOP 3103  
Kandidatnr 300209  
29.05.2019





# INNHold

**4** **Introduksjon**  
Om prosjektet

**6** **Konsept**  
Konseptforklaring  
Konseptcollage

**9** **Modulen**  
Isometrisk fremstilling

**10** **Store leiligheter**  
Møbleringsplan  
Oppriss  
Visualiseringer

**16** **Små leiligheter**  
Møbleringsplan  
Visualiseringer

**18** **Felleshus**  
Soneinndeling  
Møbleringsplan  
Visualiseringer

**26** **Materialcollage**

Mitt forslag til Eugene Hanssens småhjem viser hvordan man kan bo bærekraftig i byen.

Ved å effektivisere arealbruk og trekke noen funksjoner ut av hjemmene får vi mindre, mer funksjonelle boliger med fokus på fleksible løsninger og gode materialer.

Når man deler en rekke arealer og aktiviteter kan man på enkelt vis leve mer bærekraftig. Om det er felles festsal, gjesterom, bibliotek, barnepass, bildeling, eller felles middager. Ved å dele en bit av hverdagen sin kan man sette igjen et litt mindre fotavtrykk på jorden, samtidig som man åpner for interaksjon og fellesskap i nabolaget.





**OSLO**



**BYDEL LINDERN**



## **EUGENE HANSSENS SMÅHJEM**

Eugene Hanssens småhjem stod ferdig i 1928, og har siden bygging blitt brukt som eldreboliger og eldresenter. Eldresenteret ble lagt ned i 2018, og har stått tomt siden. Småhjemmene ligger i bydel Lindern, og grenser til veterinærhøyskolen og Ullevåll sykehus. Småhusesene ligger rundt et tun???? SI NOE OM GRESSPLENEN.

”Bygg må være tilpasningsdyktige til individuelle rytmer og behov, både innenfor døgnet, måneden, årstiden, en generasjon, og et århundre. ”

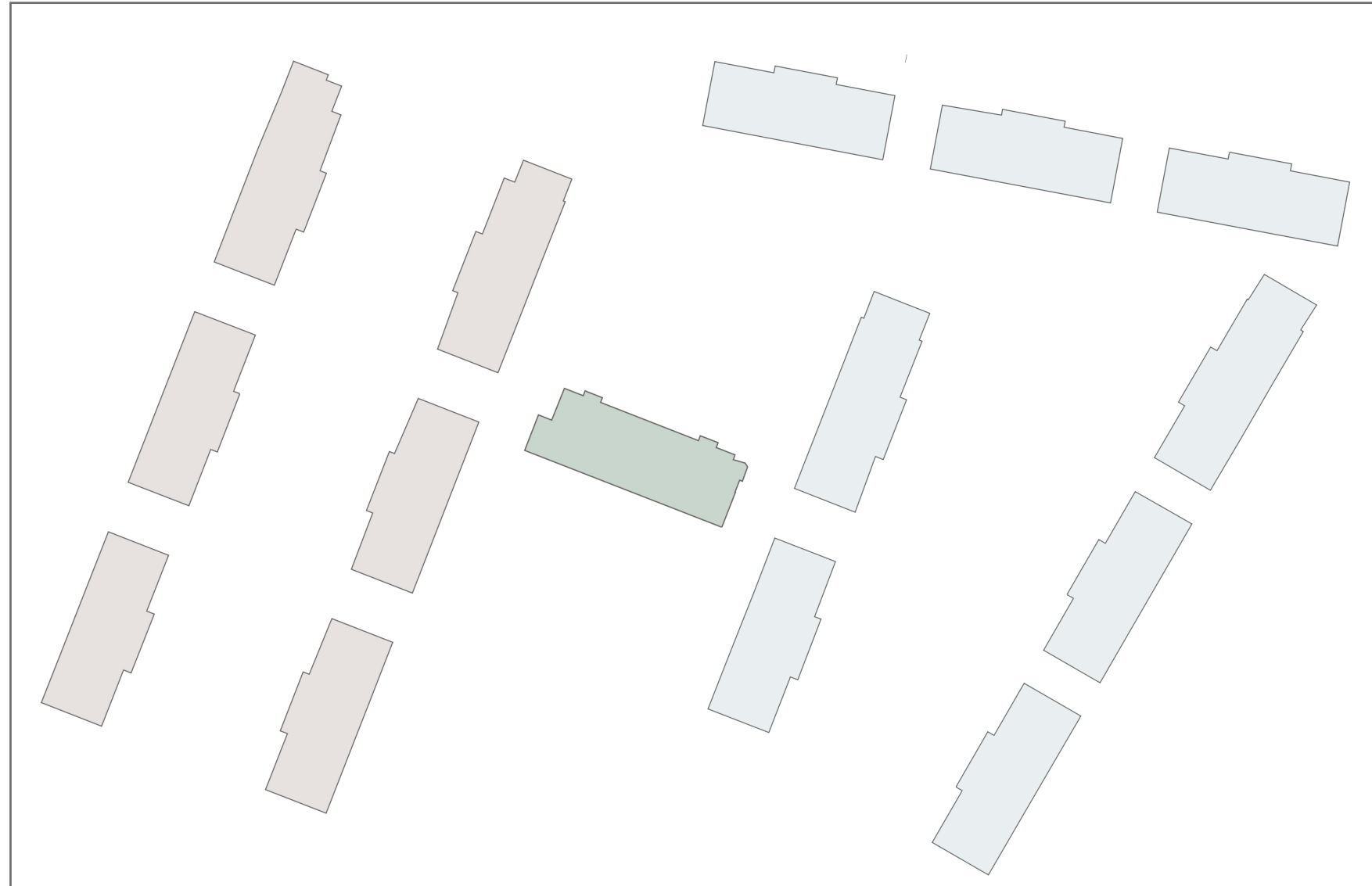
*Levende rom* tilpasser seg beboerne og deres behov. Utførelsen av konseptet lar beboerne endre leiligheten i takt med livet, slik at man kan bli der man er så lenge man vil.

Ærlige materialer som originale tregulv, varmebehandlet tre og leiremaling gjør rommene rolige og behagelige å oppholde seg i. De enkle leilighetene og fellehuset skaper rammer for sosialt fellesskap, aktiviteter og opplevelser fremfor gjenstander - det er jo trossalt det vi husker til sist.





# LEVENDE ROM



## EUGENE HANSENS SMÅHJEM

For å nå et variert publikum er småhusene delt inn i to typer leiligheter - små ( røde, 26 - 48 m<sup>2</sup> ) og store ( blå, 48 - 61 m<sup>2</sup> ). Ved å tilby forskjellige bo-enheter når man ut til flere, og beboere kan velge leilighet etter sine behov. Det største bygget, eldresenteret, blir omgjort til felleshus for leilighetene, med fasiliteter som vaskerom, felles kjøkken, gjesterom og aktivitetsrom.

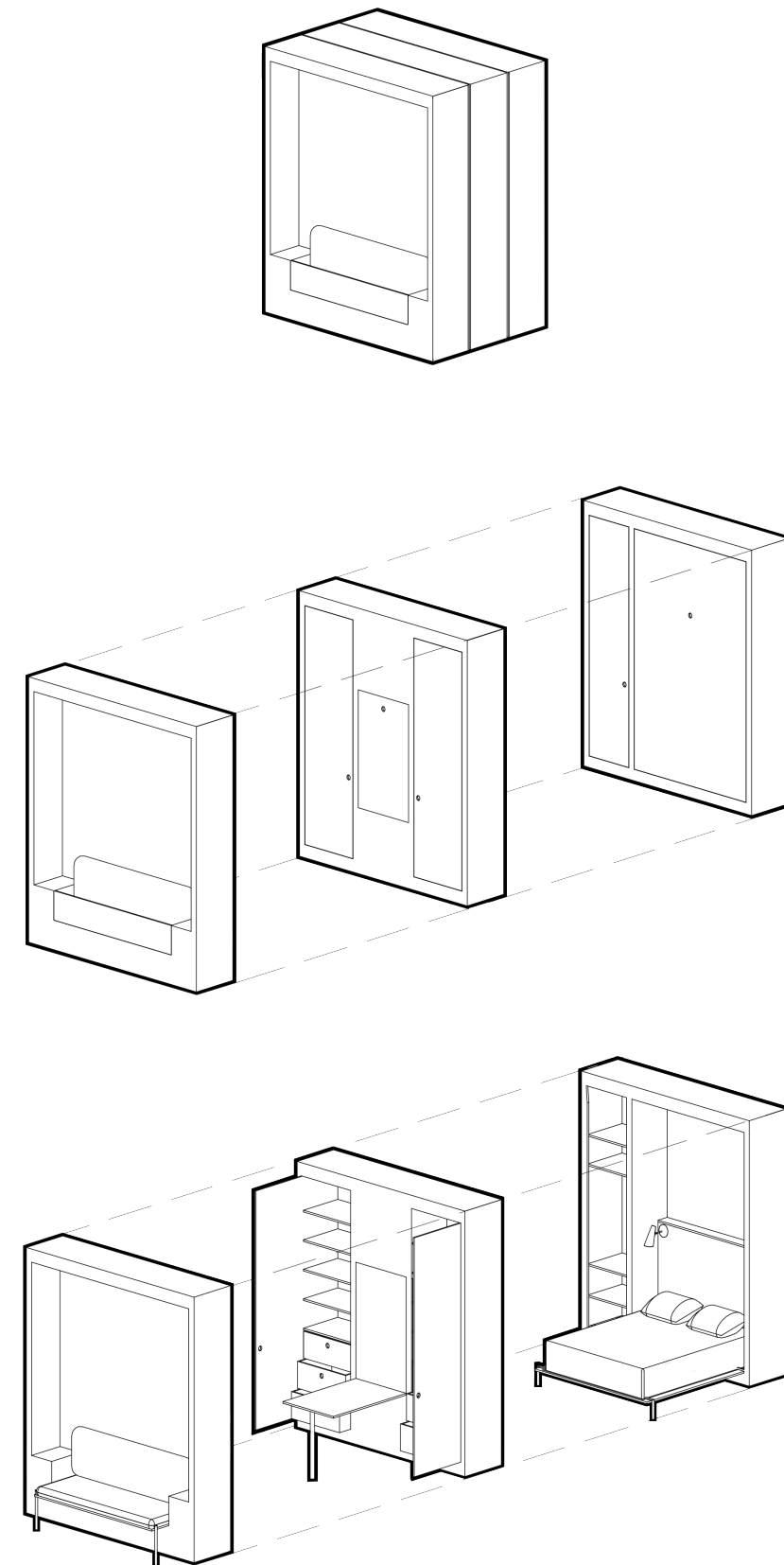


Kjernen av konseptet - de fleksible elementene i leilighetene.

Moduler laget av varmebehandlet heltre skaper muligheter for å tilpasse leiligheten etter behov. De overlappende sonene modulene skaper gjør at de små leilighetene blir svært romslige og effektive. Modulene suspenderes fra et skinneresystem fra taket, slik at de svever over gulvet.

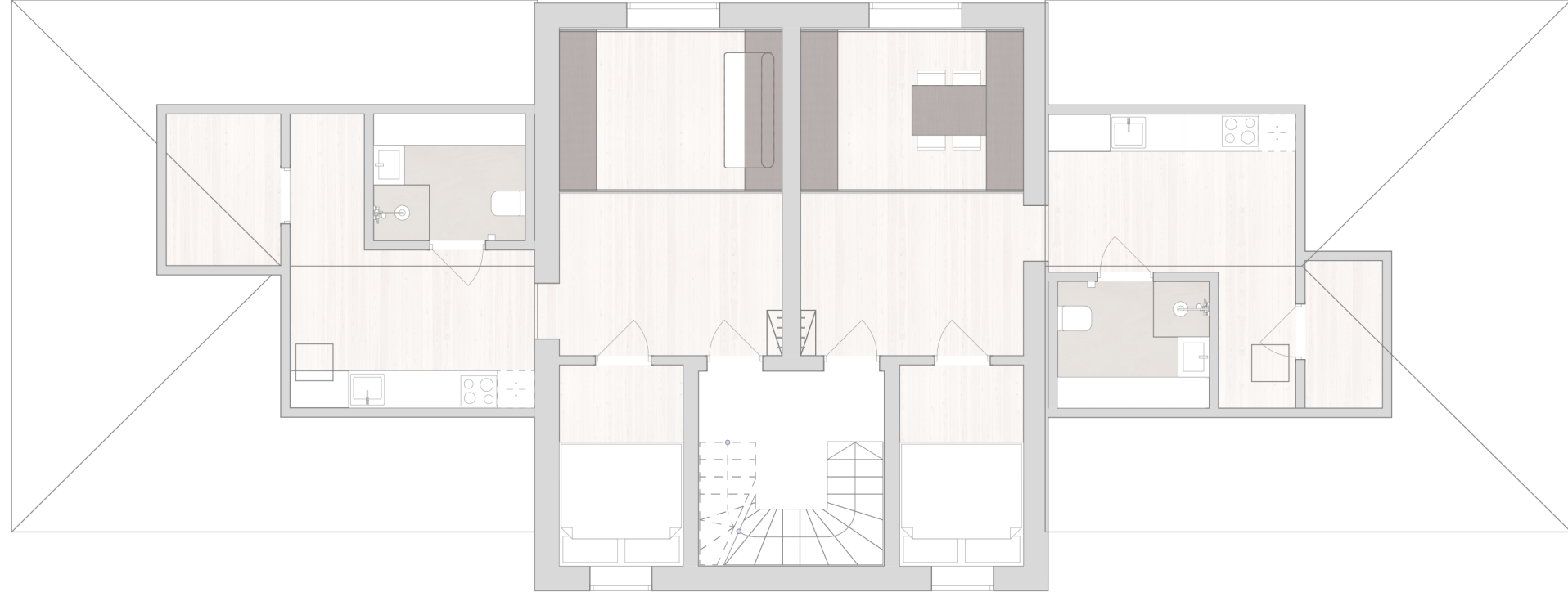
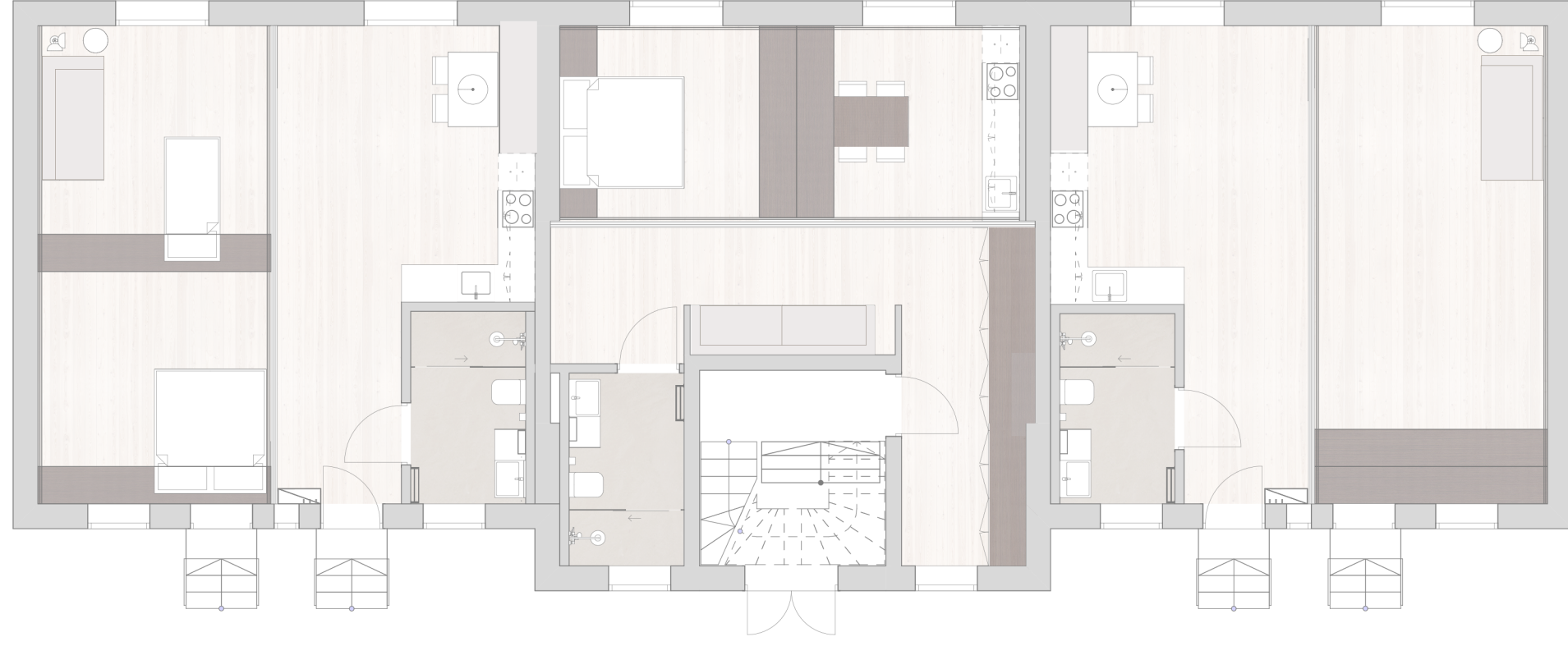
De forskjellige funksjonene lar brukeren skape soner etter behov, slik at både soverom, stue, garderobe, og spisestue overlapper hverandre.

De to forskjellige leilighetstypene har forskjellige moduler - den store leiligheten har kun soveroms og oppbevaringsmoduler, mens den lille leiligheten har soveroms-, sofa- og spisebordsmoduler. Beboere kan også sette inn eller ta ut moduler etterhvert som familien og behovene forandrer seg.

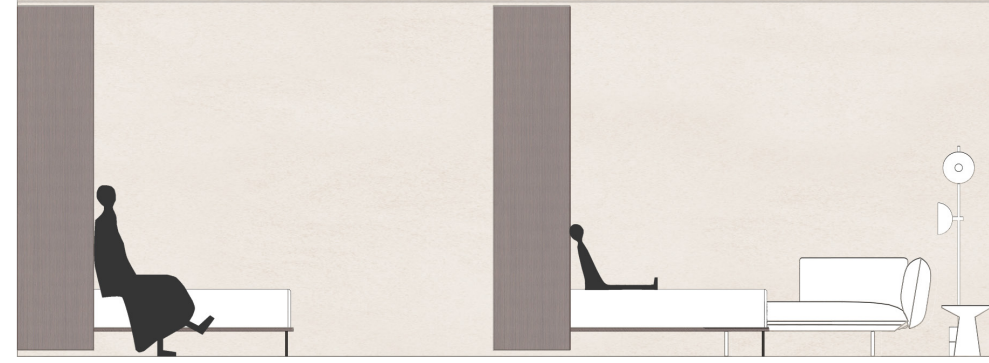
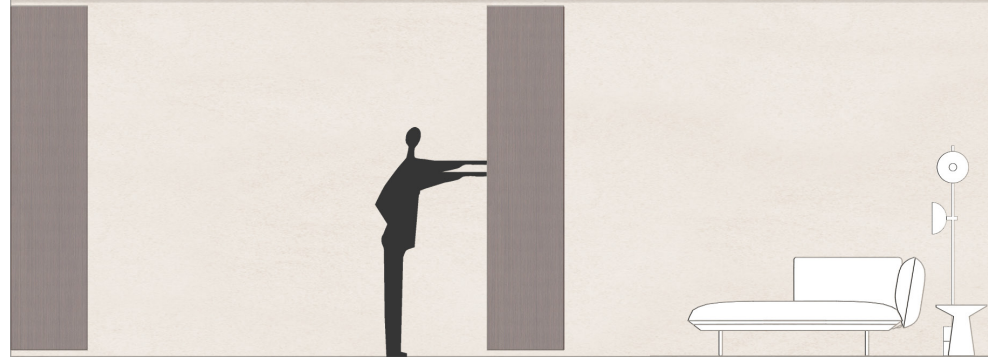


**Store leiligheter**  
Møbleringsplan  
5 leiligheter

**10/26**









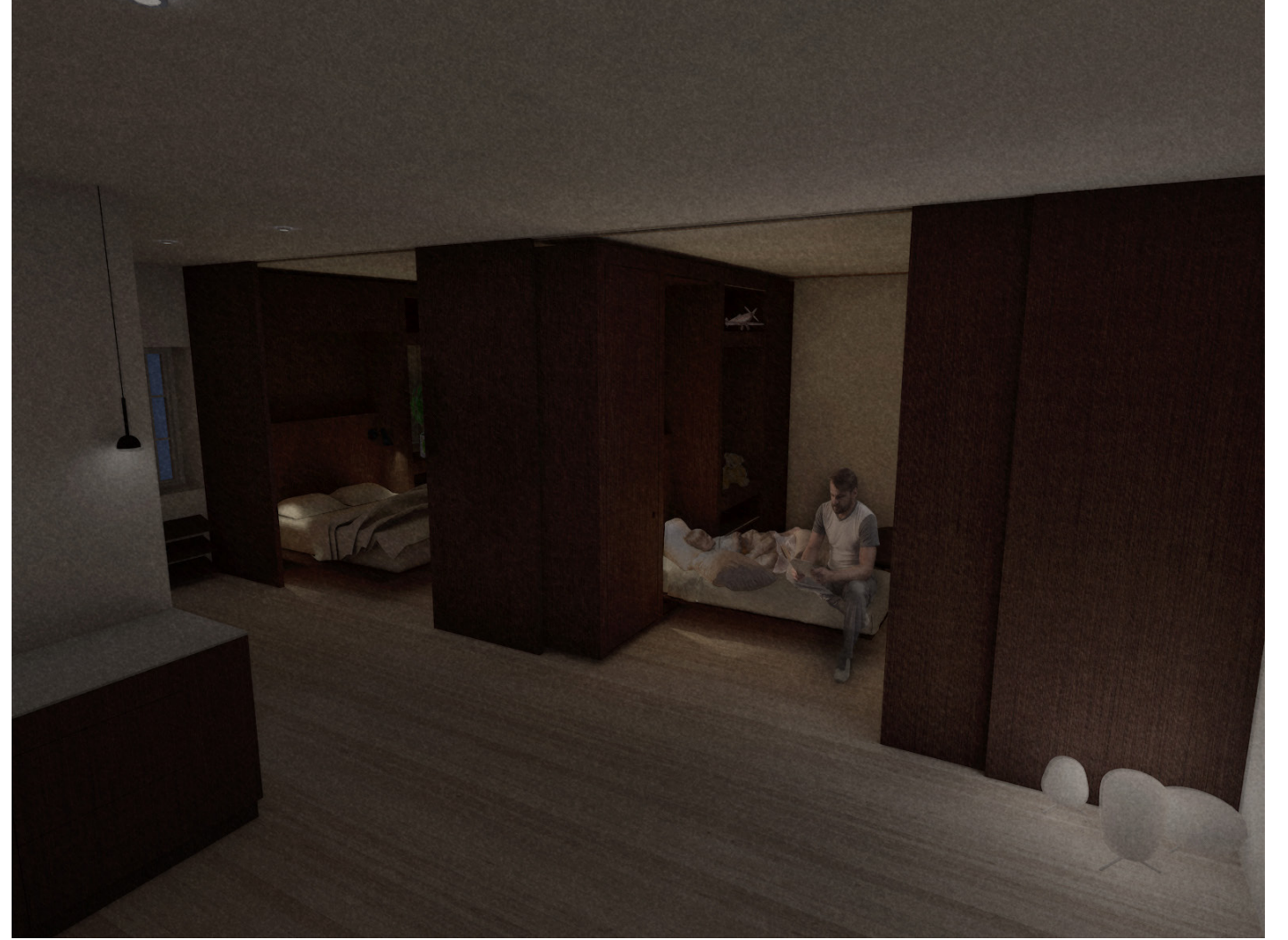
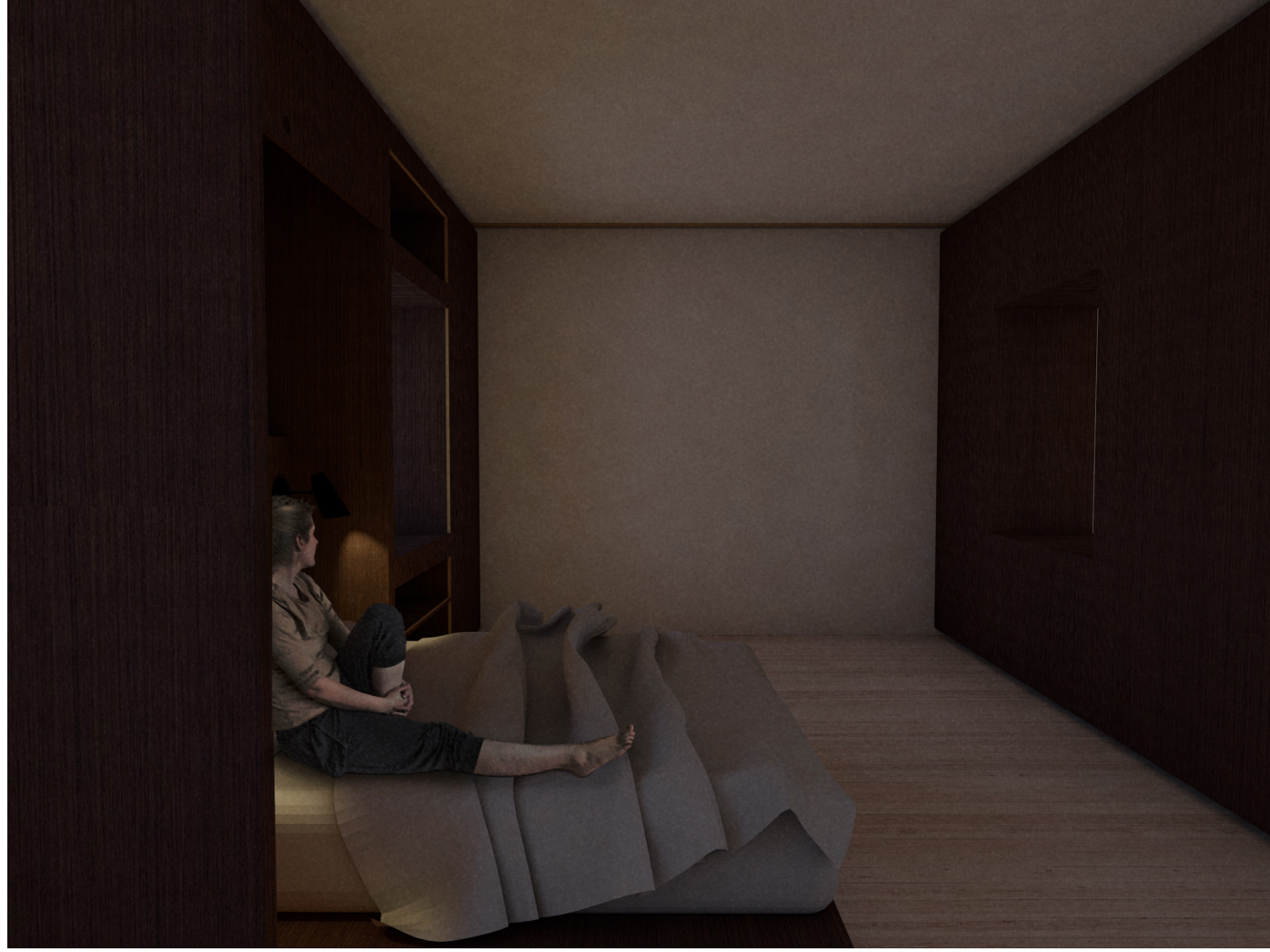






**Store leiligheter**  
Visualisering





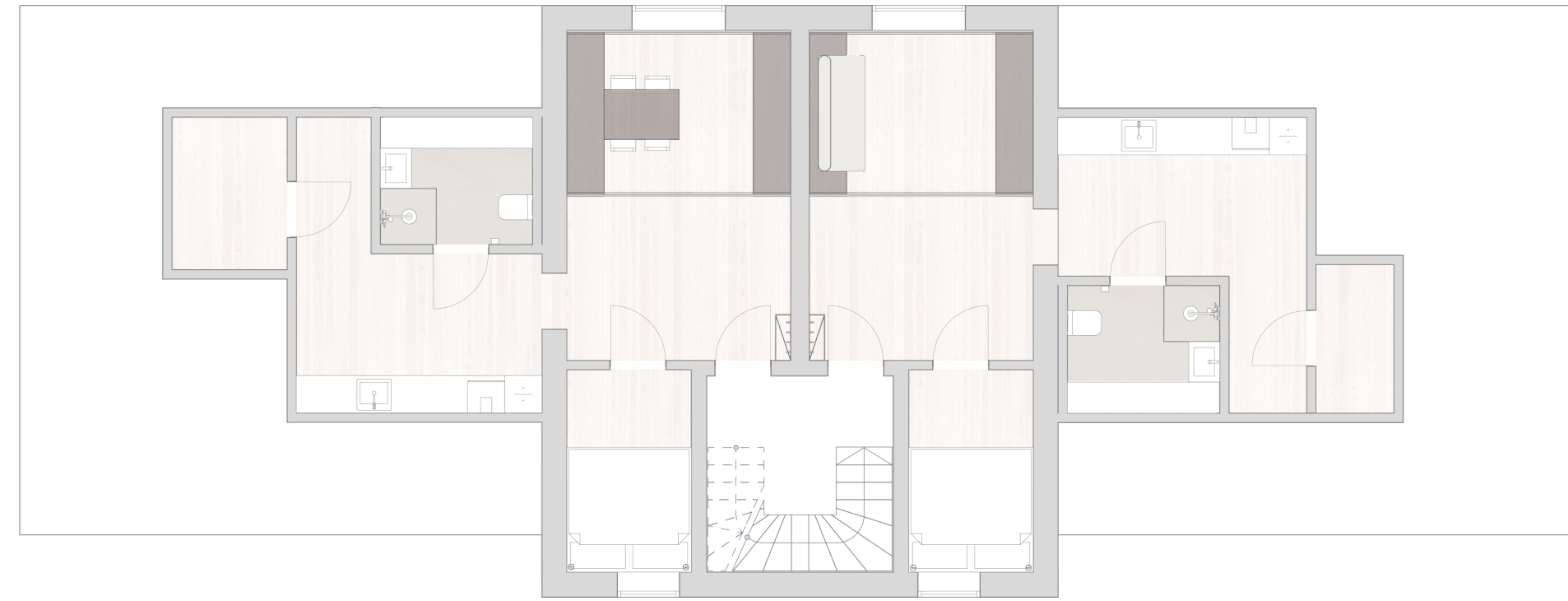
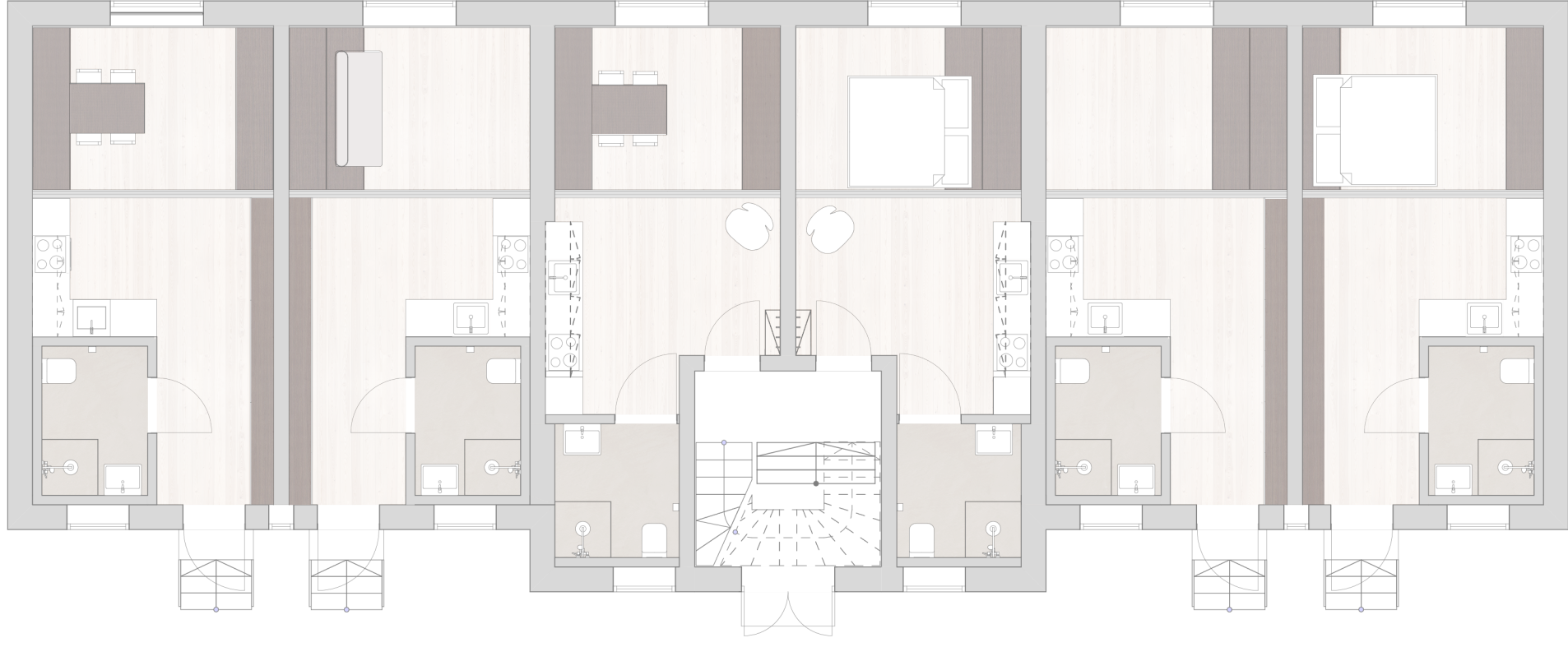




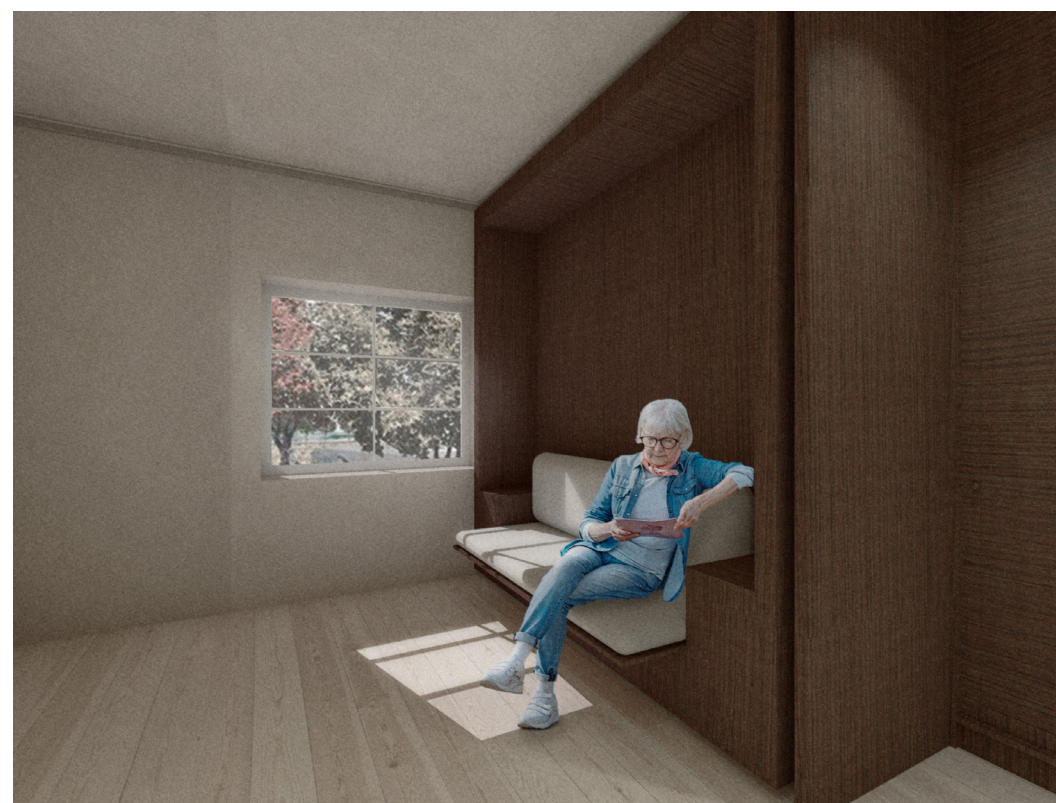


**Små leiligheter**  
Møbleringsplan  
8 leiligheter

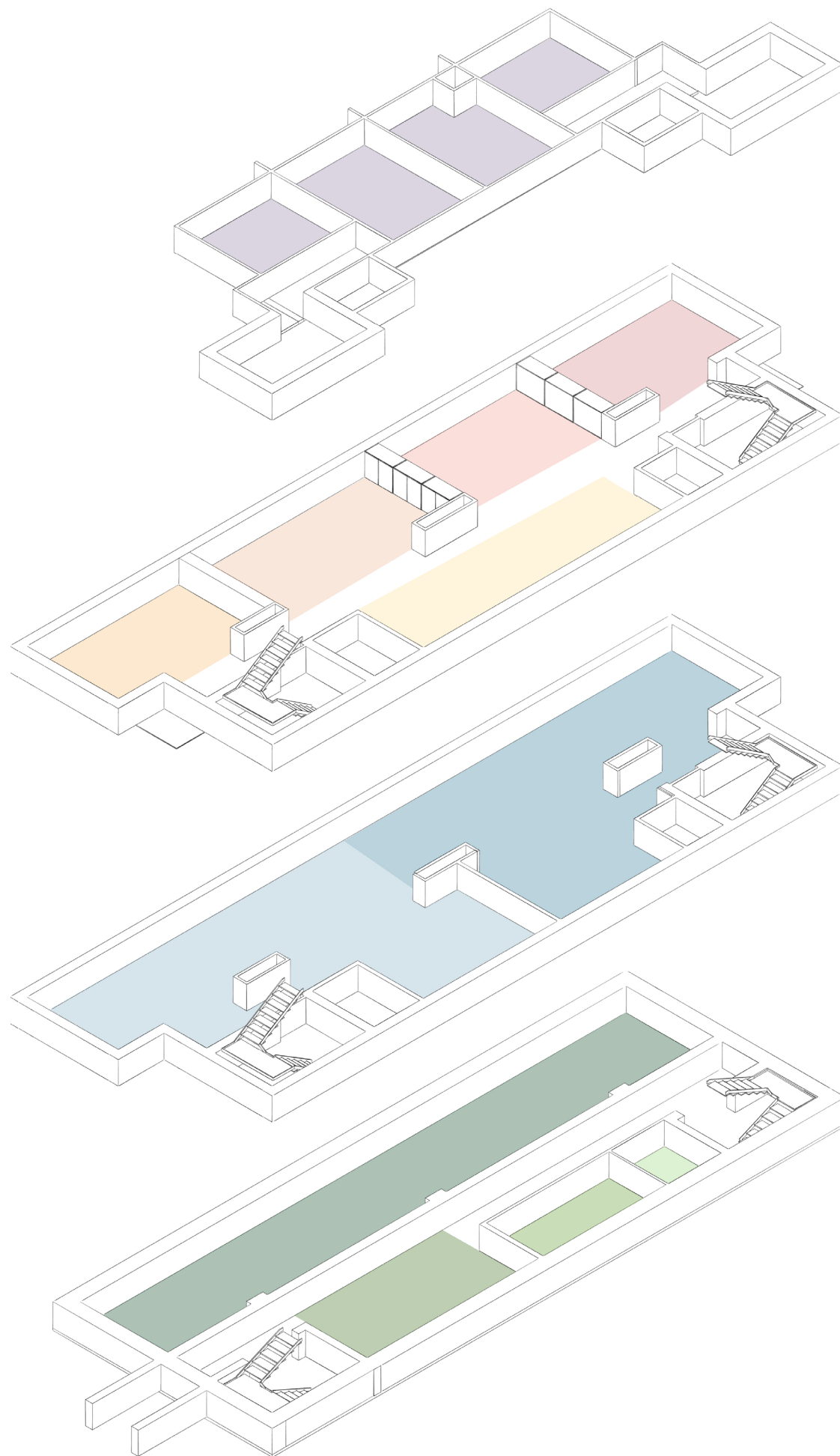
**16/26**











**Loft**

4 gjesterom med tilhørende bad

**2. etg**

Aktiv etasje. Bordtennis, Filmrom, hobbyrom, aktivitetssone, kontor, og et disponibelt rom

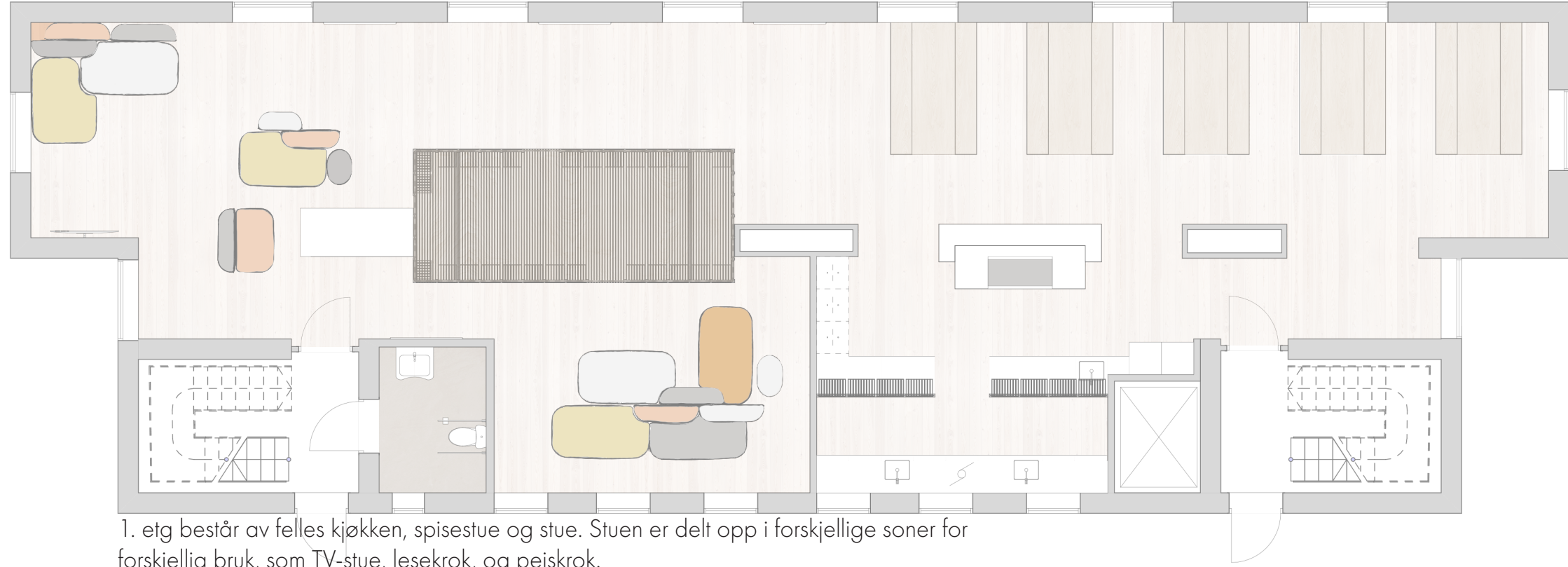
**1. etg**

Felles kjøkken med spisestue, og stue i flere deler - TV-krok, lese krok og peis.

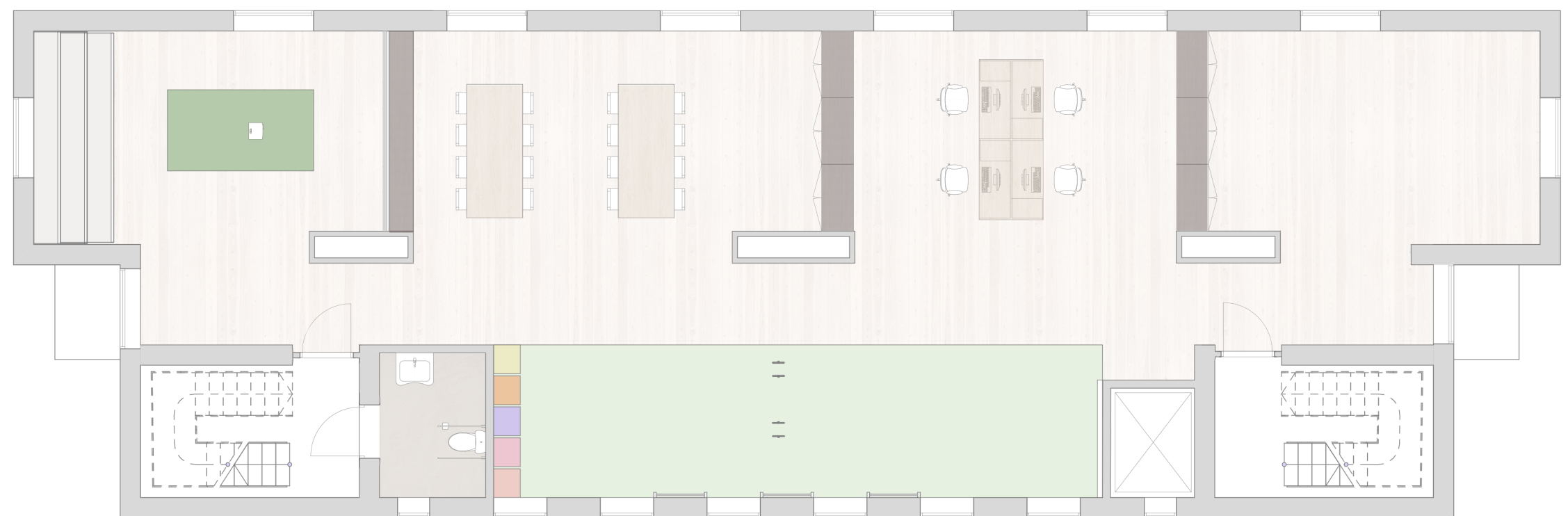
**Kjeller**

Halve etasjen er satt av til dyrking av grønnsaker. Resterende rom er verksted, vaskerom, og kompost-rom.





1. etg består av felles kjøkken, spisestue og stue. Stuen er delt opp i forskjellige soner for forskjellig bruk, som TV-stue, lese krok, og peiskrok.



2. etg er en aktiv etasje. Den inneholder bordtennis filmrom i ett, hobbyrom, aktivitetssone, kontor, og et disponibelt rom til for eksempel trening.



**Felleshus**

Visualisering

Felles kjøkken med materialer

**20/26**





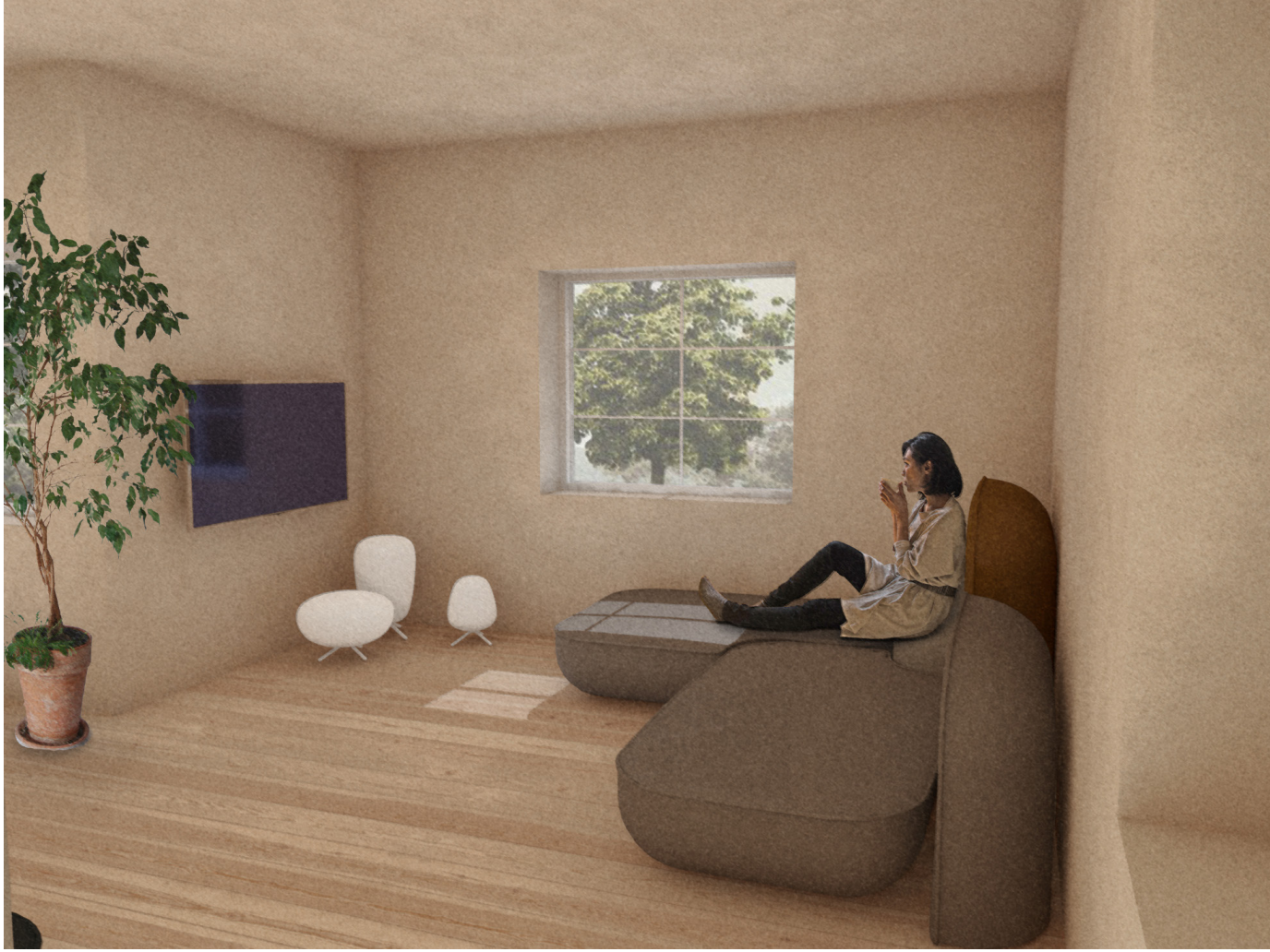


**Felleshus**  
Visualisering - felles kjøkken og spise-stue









**Felleshus**  
Visualisering - TV-krok og lese krok













FARGE OG MATERIALCOLLAGE STOR LEILIGHET

- 1. Originalt tregulv - opphold
- 2. Varmebehandlet tre - opphold og bad
- 3. Tekstil: Lys grå melert møbelull
- 4. Leiremaling 113 arbouret - opphold
- 5. Claystone Coriandre - bad

Kandidatnr 300209