

Type tegning: Teknisk Himling-og belysningsplan		
	Generell belysning i to dimensjoner. Bruksområde: Felles arealer, private soner samt toalett. For våtsoner benyttes lysarmatur med IP44.	
	Utpåliggende lysarmatur. Bruksområde: Kjøkken, korridor samt fellesareal.	
	Utpåliggende lysarmatur. Bruksområde: fellesareal og studentsonen til opplysning av bestemte områder	
	Pendel armatur. Bruksområde: fellesområdet: over spisebord og i kontorsone	
	Pendel armatur. G=gull Bruksområde: Studentsone	
	Pendel armatur. S=Salv Bruksområde: Studentsone	
	Pendel armatur. Bruksområde: Studentsone-tekjeken	
	Vegghengt armatur. Bruksområde: Privat sone	

Lysrer
Bruksområde: Felleskjøkken, private badetom, felles toalett, t-kjøkken og vaskezone.

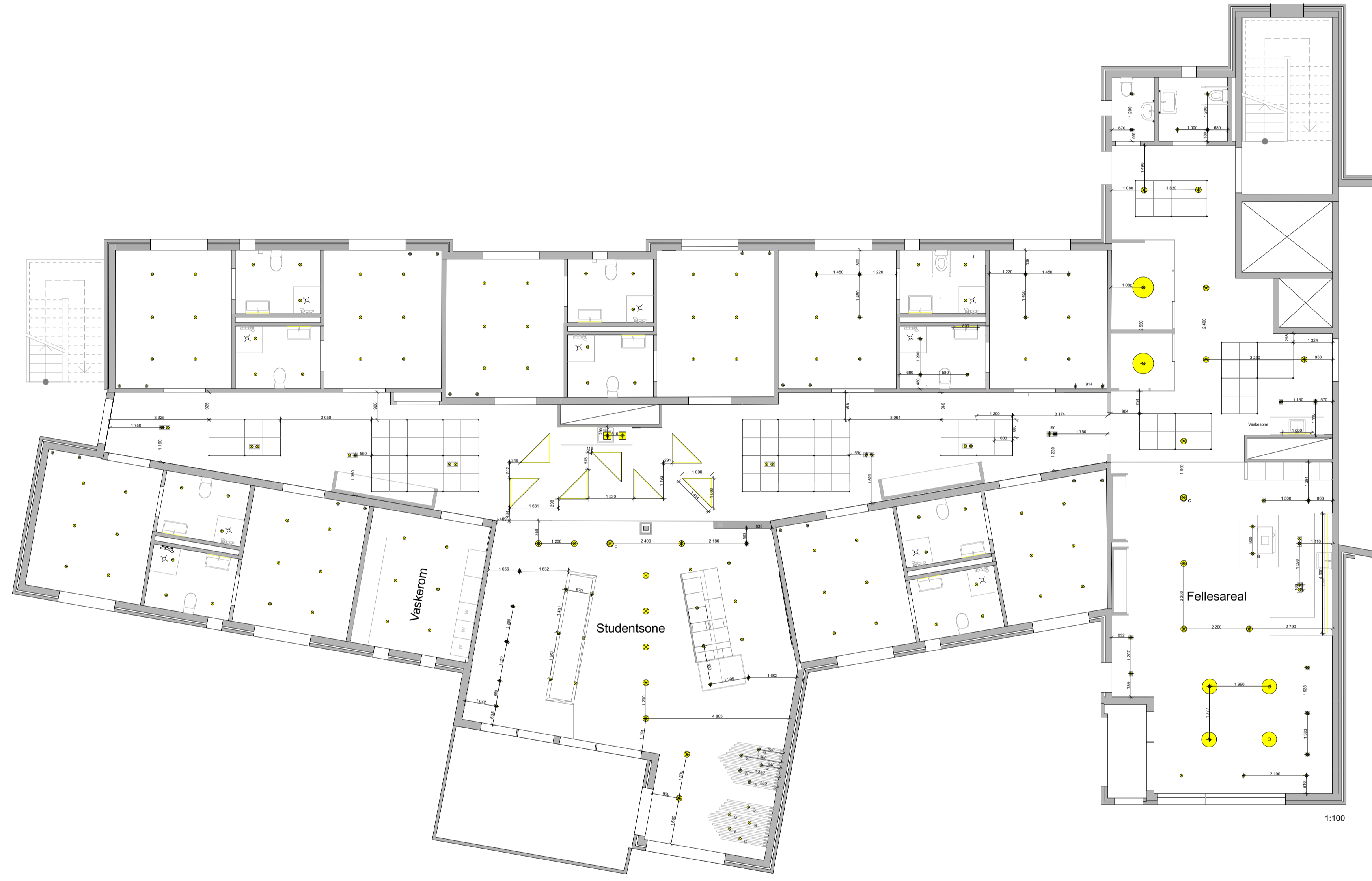
Lysarmatur i nedfelt himling.
Bruksområde: Korridor

Teknisk belysning-og himlingsplan viser plassering av faste lysarmaturer. Alt av lys er markert i gult for å få en enkel forståelse av plasseringen. Øverst vises en symbolforklaring i målestokk 1:50 med tilhørende bilde av armaturen i virkeligheten.

- Sort strek symboliserer bæreprom
 - Grå strek symboliserer tverrprom
 - Sort prikk symboliserer opphengpendel
- All lysarmatur montert i systemhimlingen plasseres i senter av himlingsplaten.

Systemhimling: ROCKFON plater med x-kant. Modulmål 60x60.

ROCKFON plater med X-kant monteres i ROCKFON System T24 X. Ved himlingsplater i modulmål 600mmx600mm skal bæreprom monteres med 1200mm avstand.

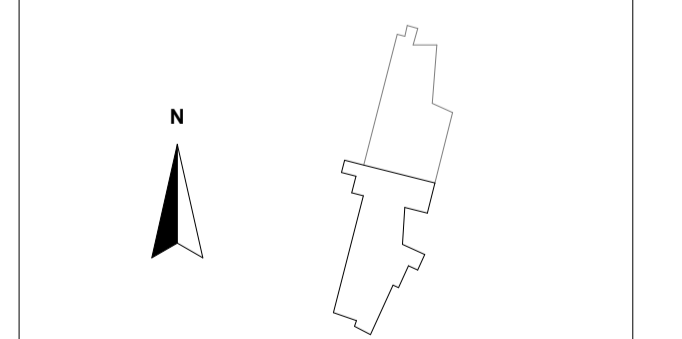


1:100

NB! Alle mål kontrolleres på stedet!

Rev	Nr	Beskrivelse	Dato	Sign	Kontr

Lokalisering:



Tittel: Høyskolen Kristiania		Godkjent:	
Prosjekt: Gressvik sykehjem Habekveien 15 1621 Gressvik		Kontroll prosjekt:	
Fånavn: Habekveien 15		Sign. Kontroll	
Dato: 25.05.2016		Fånavn	
Målestokk: 1:100, 1:50		Dato	
Kontroll utførende		Målestokk	
Enne: BOP 3100		Sign. Kontroll	
Eksamensnr: 985916		Enne	
Prosjektnr: TEK-2		Eksamensnr	
Type tegning: Teknisk Himling-og belysningsplan		Prosjektnr	
		Tegningsnr	
		Prosjekt nr for prosjekterende	