

TRAVELLOG
av
NORA HAGGREN



Befaring 06.02.17

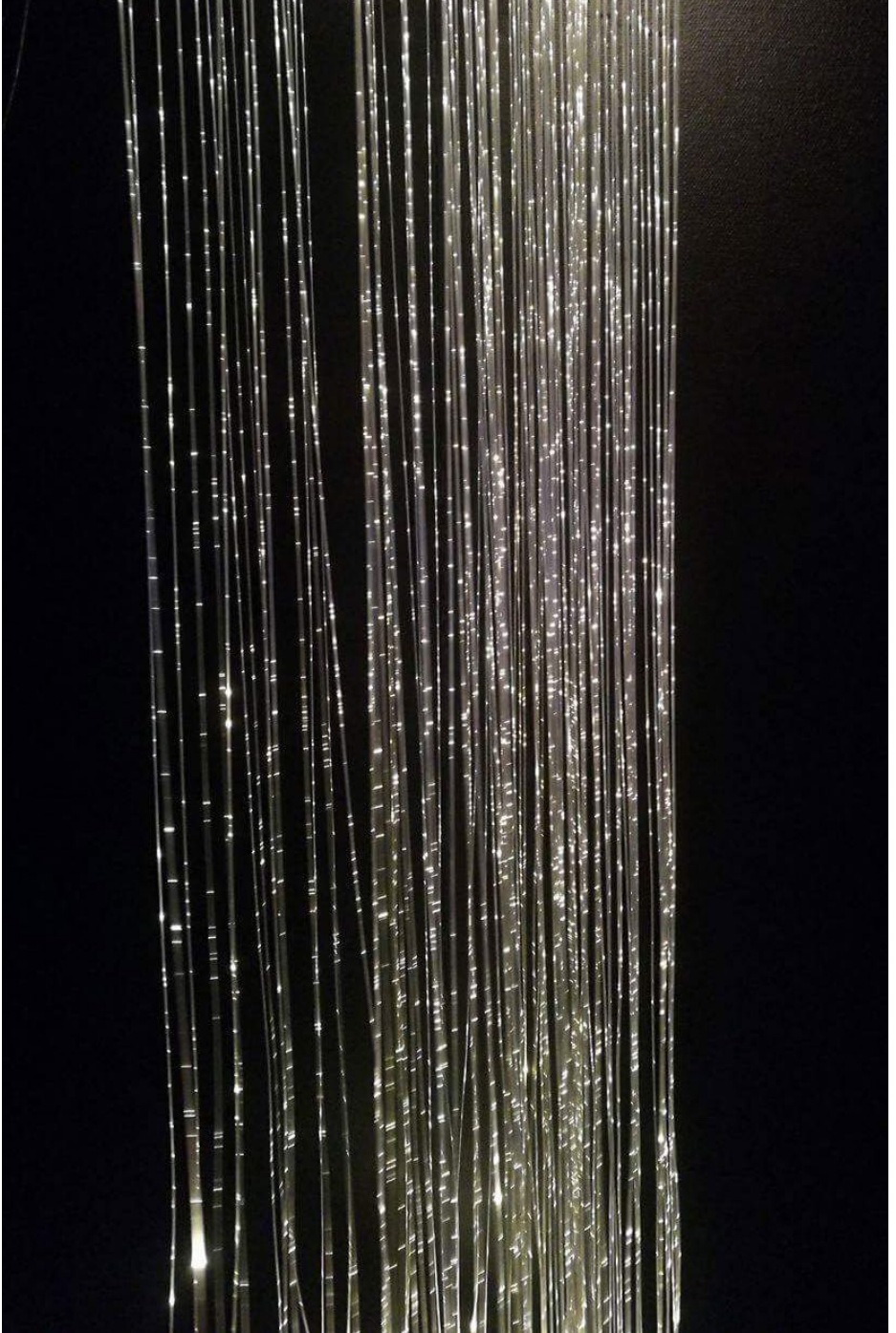


Påfølgende inspirasjon



Sort rom

”Og noen som er født teknisk blind...at man da er født med at det er noe galt i forhold til synssansen. Det er noe teknisk feil, ja. En del er da født tilsynelatende blinde, men hvor øyet er i stand til å se, men hvor forbindelsen mellom øyet og nervebanen ikke har gått sånn som det skulle. Og det vil si at man har øyne som kan se, men hjernen har ikke oppdaget at man har øyne som kan se, ja. Og hva gjør man da? Ja, da må man prøve å stimulere øyet, sånn at det kan sende ut så sterke signaler til hjernen at man da gjenoppdager sånne tapte nervebaner.”



Nature

«Nature and natural elements have a positive impact on well-being and health. Realizing that we are part of nature with early man`s environmental experiences deep in our minds and bodies, and even with modern man`s apparent distance from «survival in and by nature», it appears to be difficult to disregard the significance of nature as «healer». Nature and natural elements and even simulations and symbolic images of nature appear to have a positive impact on people`s well-being and health.

Cold, Birgit. Aesthetics, Well-being and Health: Essays within architecture and environmental aesthetics. Aldershot, Hants, England; Burlington, VT: Ashgate, 2001.



Stillesittende

«Gjennom historien har det krevd fysisk bevegelse å skaffe mat. Da mennesket levde som en del av naturen, trengte vi et stort område for å finne nok mat til å overleve. Dette krevde mange og varierte bevegelser. Som alle andre vesener har vi et naturgitt behov for å spare energi. Her er mennesket med sin hjernekapasitet uovertruffen i å finne løsninger som sparer oss for fysiske anstrengelser. I løpet av kort tid har store arbeidsstyrker blitt mer og mer stillesittende, slik at menneskets kropp – skapt for bevegelse – forfaller.»

*Karlsen, Jan Kristian og Marius Langseth. Hvor skal jeg sitte?
Om å lykkes i det mobile arbeidslivet. 2. opplag 2012.
Cappelens Forlag AS, Oslo.*



Hente oss inn igjen

”Det er nok ikke tilfeldig at grønt er dominerende i naturen, og at vi kan hente oss inn igjen ved en tur i skogen. For folk som bor i byområder eller som ikke er turmennesker, kan grønt i interiøret virke som en slags erstatning.”

Steinbo, Tove, 2006. Fargene forteller - om fargenes betydning - symbolsk, psykologisk og estetisk. s 125,. Narayana Press, Danmark.







Et naturlig avbrekk.



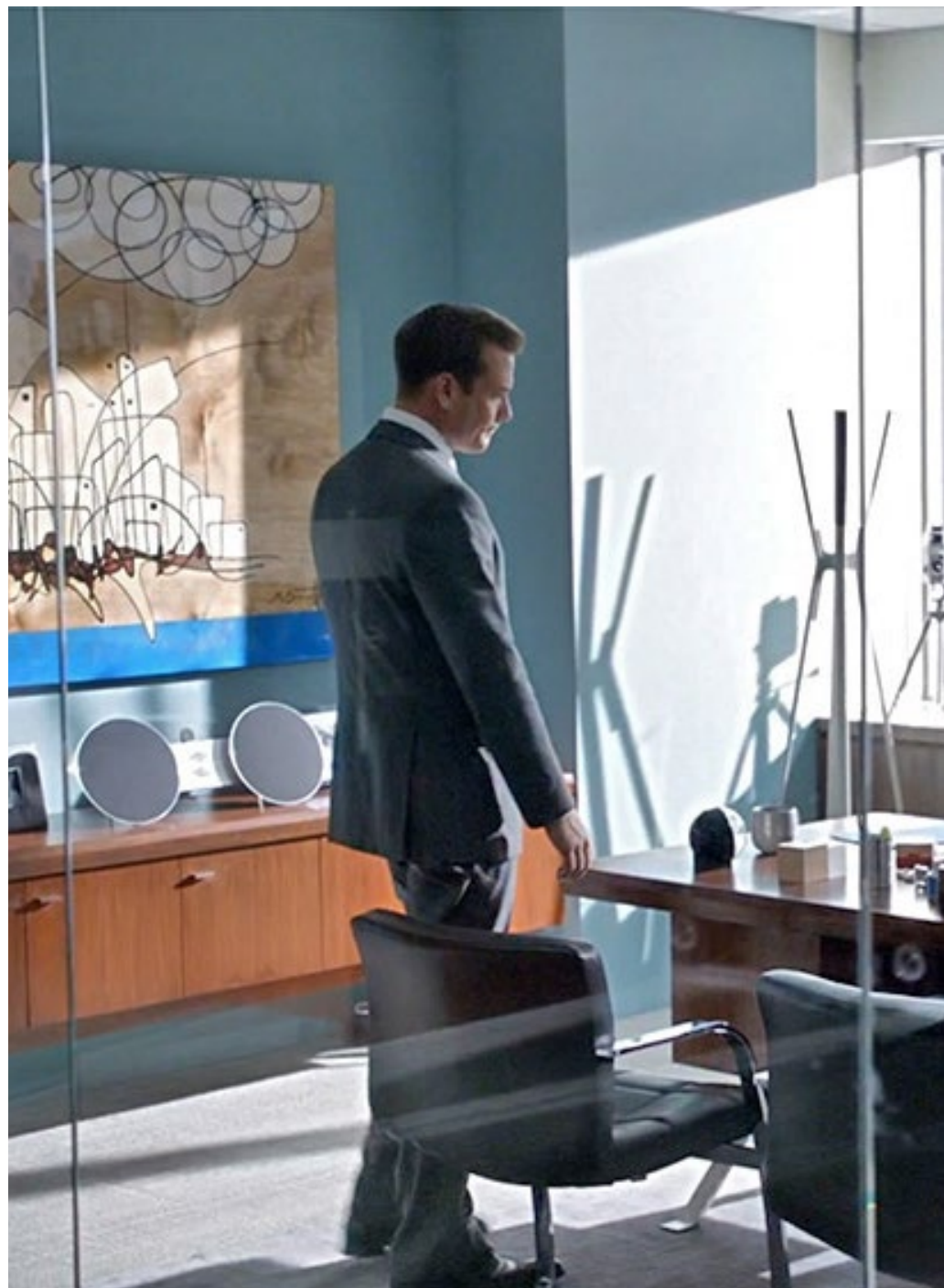




Short film by Walt Disney: Inner workings: The mind and heart of an average office worker clash over what he wants and what he needs.

Nasjonalmuseet og de fargerike rom







Suits, Amerikansk dramaserie

Nature

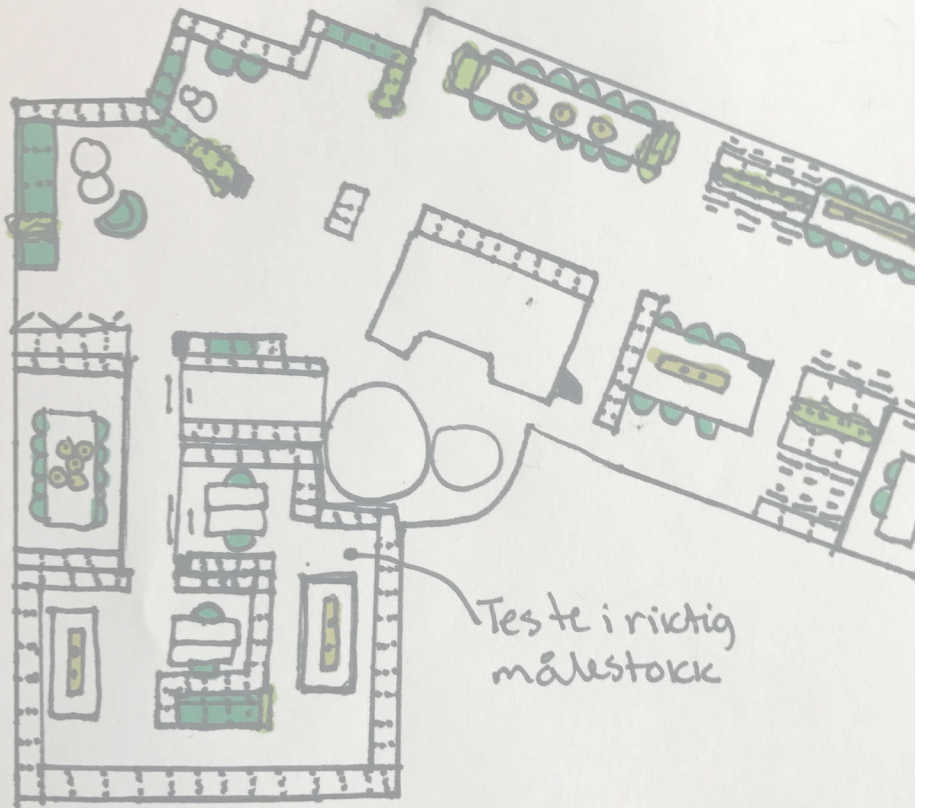
”Contact with nature and sunlight penetration has been found to enhance emotional functioning. Positive emotions, in turn, are associated with creativity and cognitive flow, a state of high task engagement.

Other green building features, such as indoor and outdoor relaxation areas with vegetation and views, are likely to enhance social interactions and sense of belonging - both of which are associated with organizational attachment, a topic of enormous interest among organizations today.”

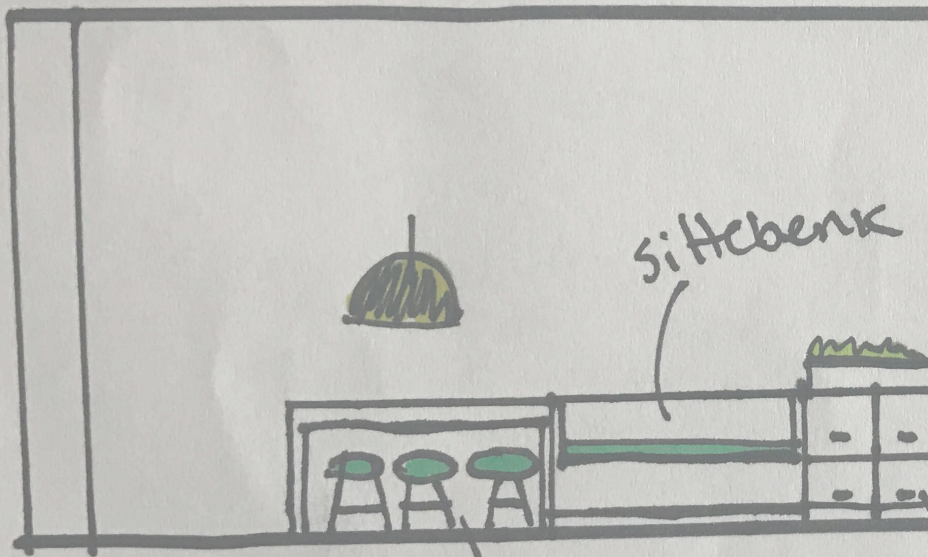
Bakker, Mary Lou, 2012. Space planning for commercial office interior. s 282. Fairchild Books, A Division of Conde Nast Publications.



Skissing av planløsning basert på foreløbig innhentet
research og inspirasjon



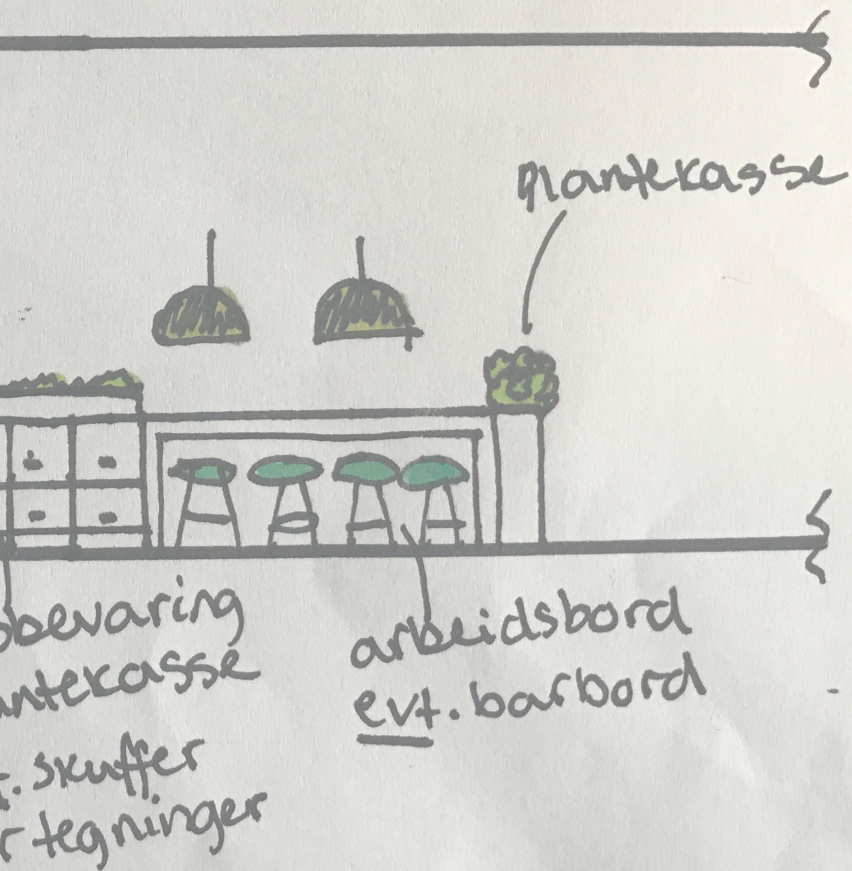
Testa i riktig
målestokk



Sittbenk

Arbeidsbord

opp
+ plo
ent
fo



Skisse av spesialmøbel

Grønblå

”Goethe fant at fargene påvirker både kropp, sinn og skjel. Derfor var fargene i hjemmet hans i Weimar omhyggelig utvalgt...Arbeidsværelsets grønblå farge skaper ro og stimulerer tenkningen”

Boetius, Henrik, Marie Louise Lauridsen, Marie Louise Lefevre, 1998. Lyset mørket og fargene. s. 21. København: Multivers Aps Forlag.

Trend

”En ung dame fortalte meg en gang følgende: Hun hadde arbeidet i et reklamebyrå og trivdes godt. Så ble det besluttet å male alle rom i grått, hvitt og sort for å virke trendy. I løpet av relativt kort tid gikk sykefraværet drastisk opp, og hun, som aldri pleide å være syk, slet med høyt sykefravær. Etter et år sluttet hun, og i nye omgivelser var det ingen problemer med helsen.”

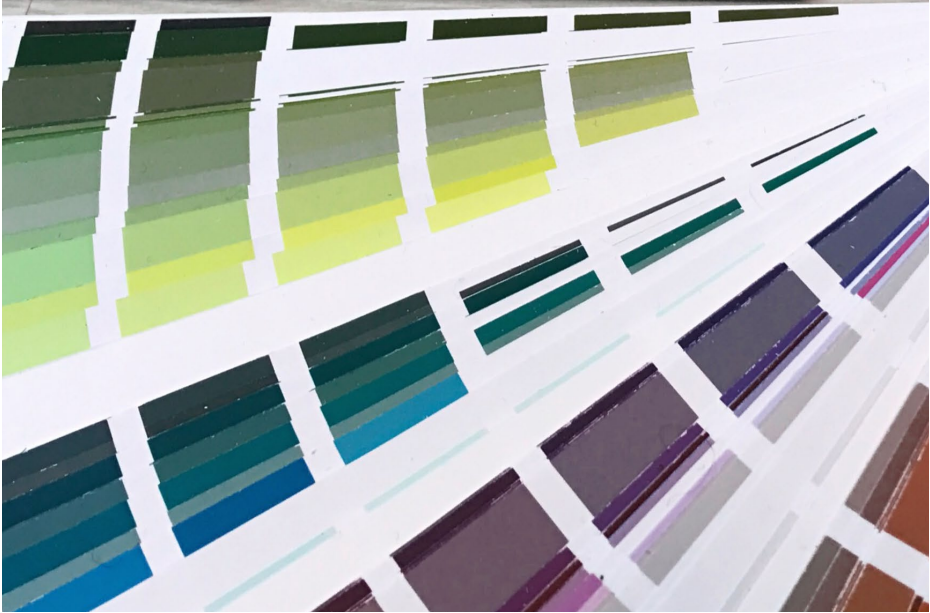
Steinbo, Tove, 2006. Fargene forteller - om fargenes betydning - symbolsk, psykologisk og estetisk. s 134,. Narayana Press, Danmark.



1950 fargevalg







Ferdigstilt

