

# Kollektivet

Et levested for fremtidens senior med hensikt å ivareta mestringsfølelse og verdighet etter pensjonering.





# Innhold



Introduksjon  
S. 4



Konsept  
S. 5



Situasjonskart og  
møbleringplaner  
(helhetsplan)  
S. 6- 9



Kjerneområder: Felles  
S. 10- 16



Atrium  
S. 17- 18





Beboerrom  
S. 19- 21



Øvrige fellesområder  
S. 22- 24



Veifinning  
S. 25-26



Produktoversikt  
S. 27



Materialer  
S. 28



## Introduksjon

”Hvordan kan utformingen av en kollektiv eldrebolig bidra til å ivareta eldres verdighet og sosiale relasjoner?”



### MÅLGRUPPE

Kollektivet vil tenkt bestå av personer etter pensjonsalder, i hovedsak mellom 67 og 85 år. Utformingen er skreddersydd for den oppegående og tilsynelatende friske eldre, men som har behov for økt sosial kontakt og et hjem tilpasset deres behov. Det er denne gruppen som trolig vil være størst i fremtiden.

### FOKUSOMRÅDER

Områder som er vektlagt er hensiktsmessige planløsninger, kontraster, taktil og akustisk materialitet, skreddersydde rekkehøyder og variert belysning.

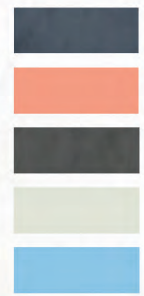
### BYGG OG BELIGGENHET

Bygget er opprinnelig Haraldsheim Vandrehjem, og bærer med seg mye historie, som setter sjel i veggene. Beliggenheten er Grefsen sentralt i Oslo, i nærhet til kollektivtilbud. Fra inngangsparti og uteplassen er det en flott utsikt over byen.





# veggenes (opp)løsning .



Hvem fortalte oss at vi skal "leve i gjemsel" bak husets fire vegger når vi blir eldre?

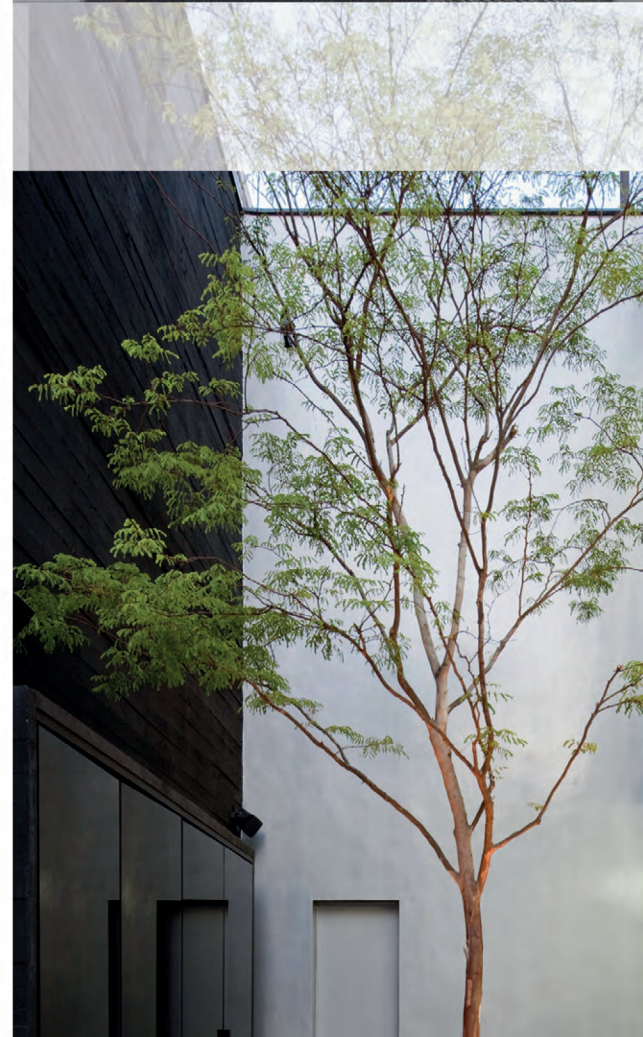
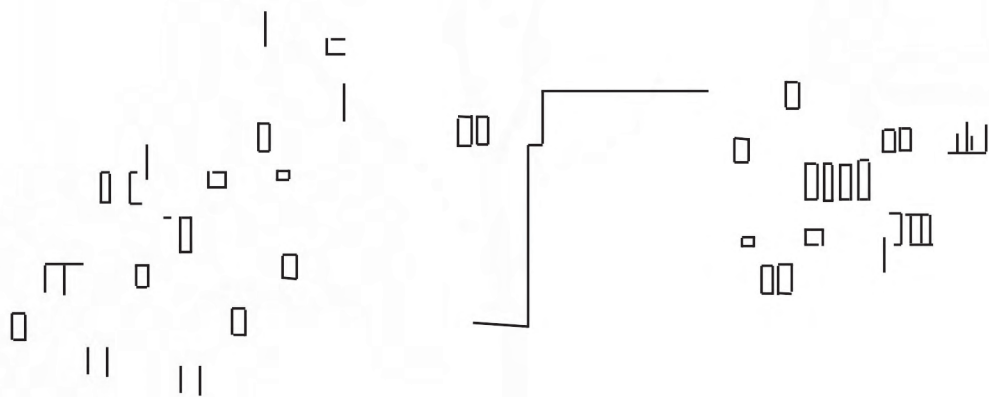
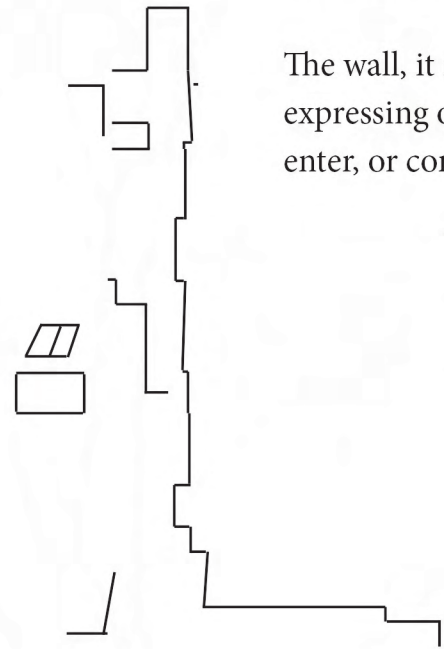
I dette konseptet "brytes veggene ned", slik at beboerne får innblikk i hverandres liv. Veggene er et symbol på indre barrierer.

Samtidig kan vegger være løsningen, slik at privatlivet kan dyrkes når det er ønskelig.

"Delimitation is found not only in landscape forms but also in social behaviour between people.

The wall, it may vary between expressing openness, thus inviting us to enter, or complete closure, which rejects us"

- Thomas Thiis- Evensen



I stedet for å bli ivaretatt av samfunnet, kan de eldre i eget habitat, være i stand til å ta vare på hverandre.







1. Etasje  
Sonefordeling 1:200

- Fellesområder
- Private rom
- Gangsoner
- Møtesoner







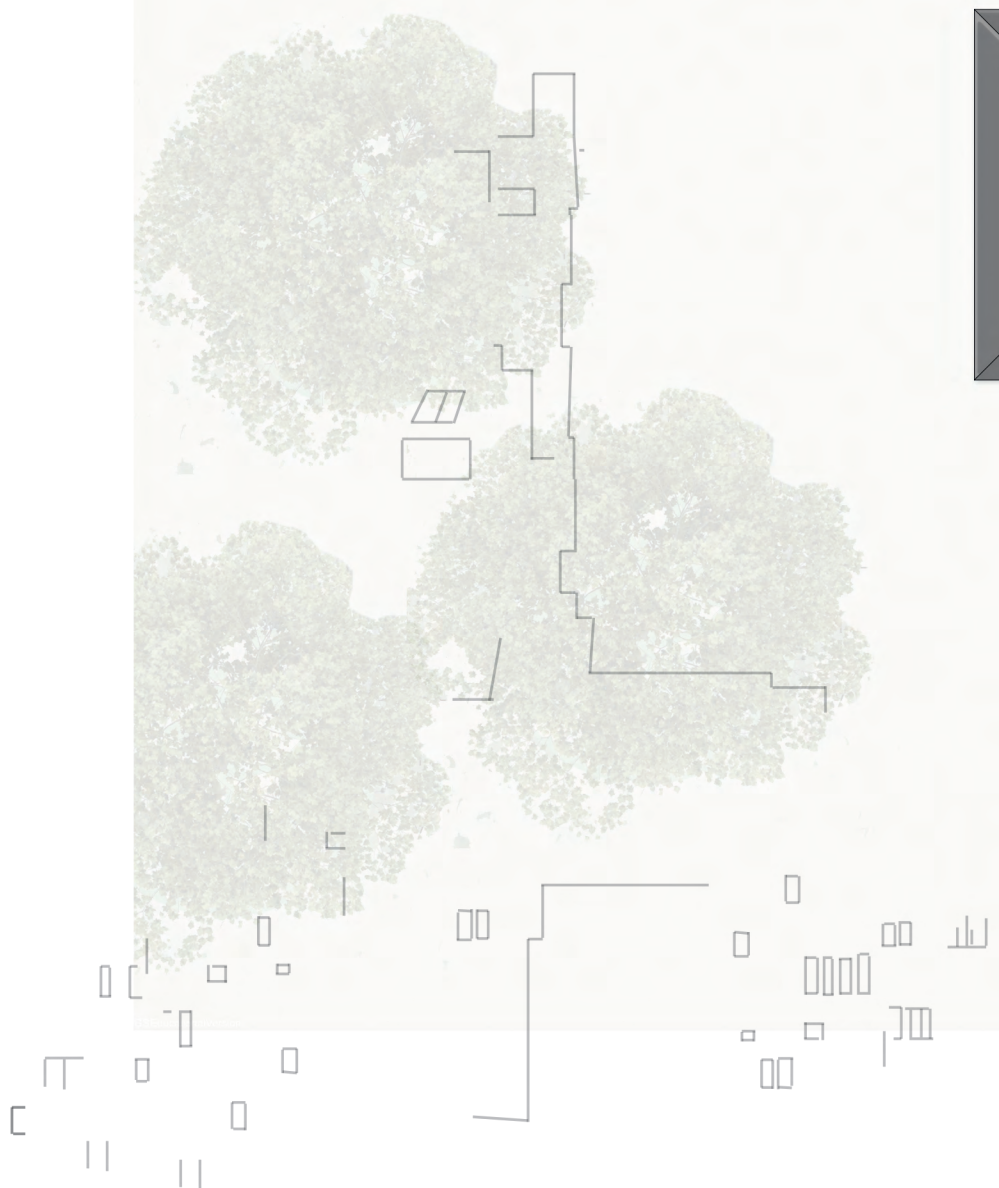
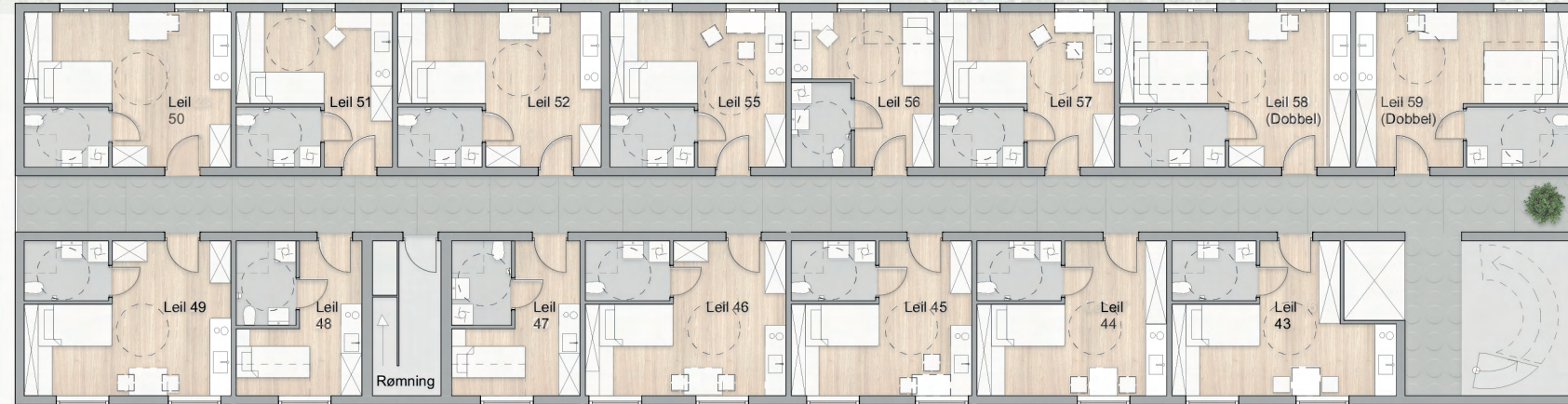


Vestlig fløy:  
Rom fra 15,5 til 18,5 kvm

Stiplede vinduer for  
dagslys og mulighet  
for flere stamleiligheter. Krever  
innvendig fasadeendring, og  
byggherre må være klar over prosessen  
og kostnadene.

Nødutgang over tak

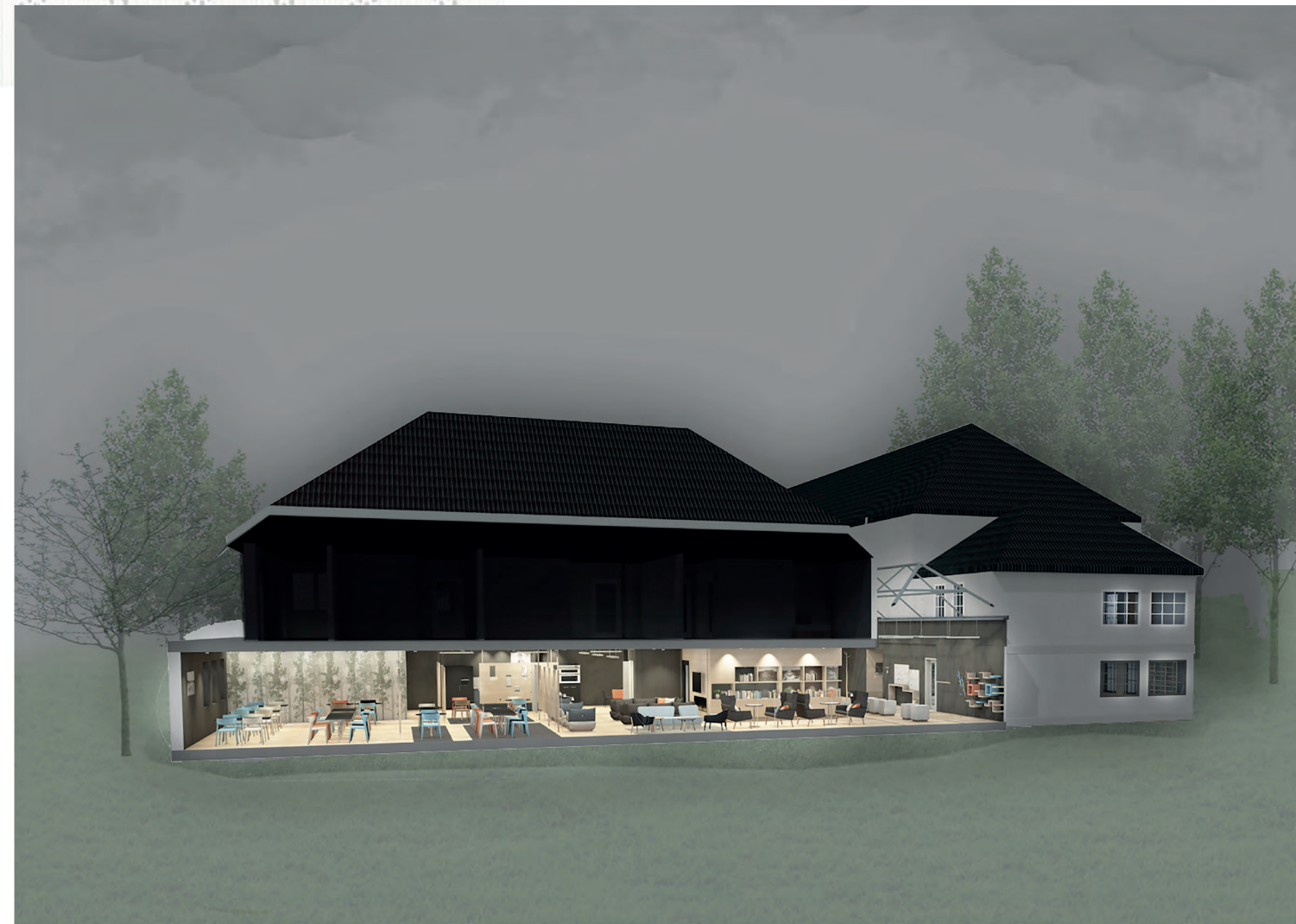




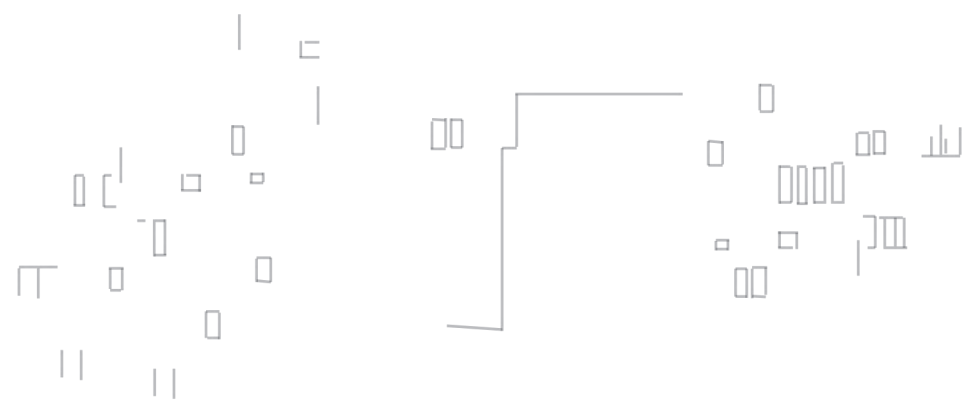
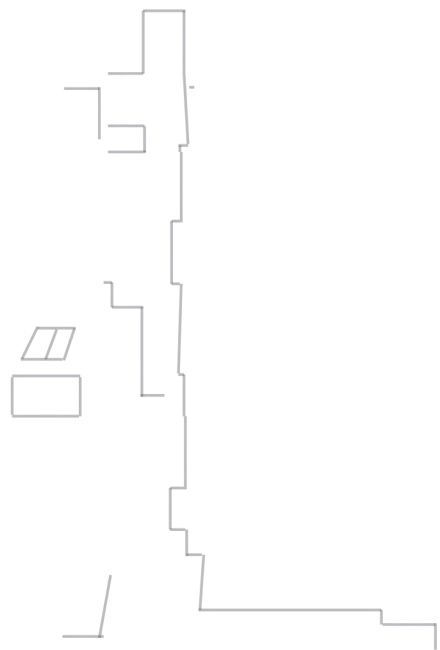


# 1. Etasje

Åpne fellesarealer med inngangsparti, lounge, bibliotek, felleskjøkken og spiseområde



TVERRSNITT HUS FRONT







Rømningsvei

Møblering kan tilpasses sesong etter hvor ofte denne døren benyttes

NB! Må ikke blokkeres

Multifleksibelt veggssystem i vaier

Møbleringsplan 1:100 1. etasje



## Å ankomme, og reise fra .

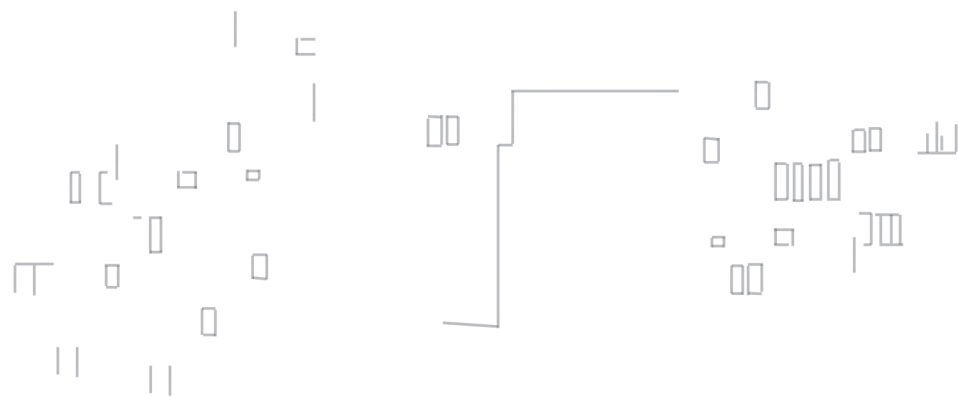


## VELKOMMEN HJEM

Inngangsparti sett fra inngang. Den gode takhøyden i glass gir god romfølelse og stor mengde dagslys. Naturen bringes inn. Med møteplass, resepsjon, drodletavle for beskjeder, samt garderobeløsning.



Inngangsparti sett fra innsiden, med utsikt over byen. Taktilt toalettskilt i kryssfinèr, beplantning og bilde på veggen som viser de nostalgiske trikkene i Oslo (Oslobilder. 2017).





## Å lese, og lære .



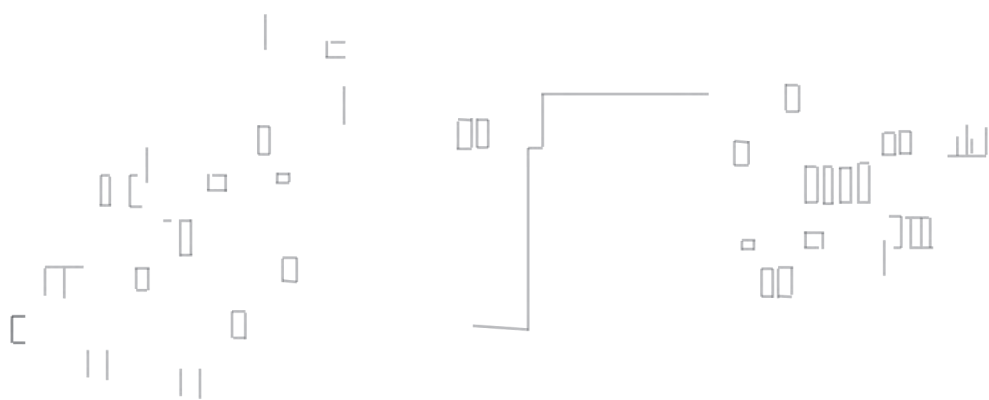
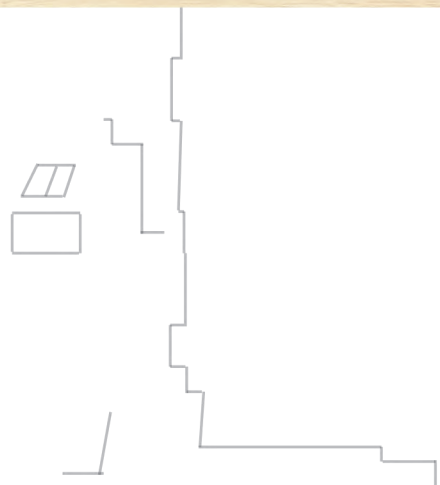
### HISTORIE

Det nye Haraldsheim integrerer historien i form av nostalgiske bilder:

Turveien fra den gang ungdomsherberget på Haraldsheim.

Muselunden 1957.

(Oslobilder. 2017)



### LESESTUND

Spesialdesignet hylle for biblioteket med sokkel og høyder tilpasset eldres ergonomi. Møblement i bibliotek er utformet for lesing eller private samtaler. Alkhover med høy rygg sørger for en akustisk effekt som legger til rette for nettopp dette.

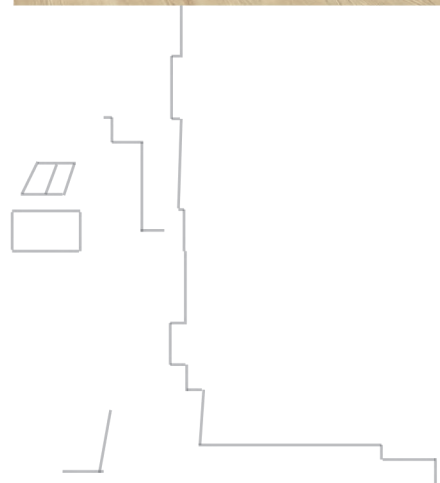


### SAMLINGSPUNKT

Lounge med elektrisk peis, som setter stemning uten å være brannfarlig eller miljøskadelig. Lamellvegger skiller sonene fra hverandre, og skaper trygghet. Samtidig føles rommet åpent.

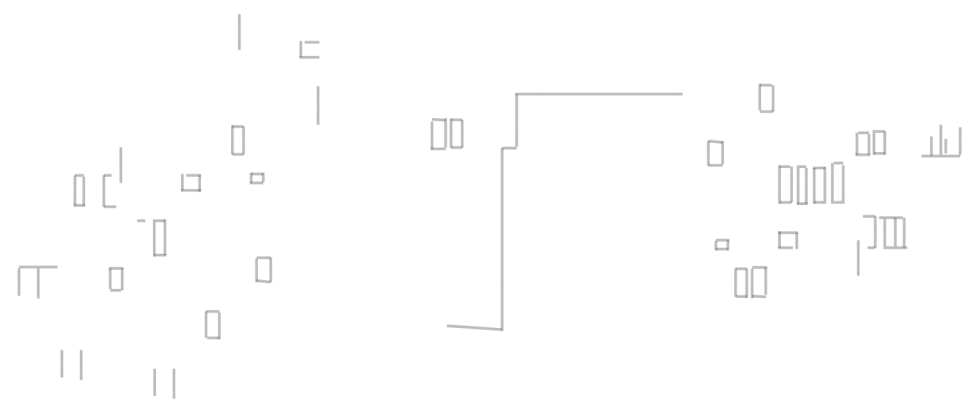


## Samvær .



### VEGGENES (OPP)LØSNING

Konseptuelt virkemiddel for å skape åpne, men likevel trygge rom. Vegger med "vinduer" for å gi oversikt over rommet, men fungerer som sonemarkører.



### MATGLEDE



Kjøkken tilrettelagt for eldre uten upraktiske overskap, og universelt utformet med to ulike benkehøyder.

Integrert kaffemaskin, to oppvaskmaskiner og stor ovn egnet til større matforsyninger.

Kontraster vektlegges for maksimal oversikt.



### LUNE SONER

Lounge med teppegulv, for å skape taktile kontraster, som understreker de ulike sonene.



## Samvær .



### FLEKSIBILITET

Møblement i denne sonen består av stablestoler og bord som lett kan kombineres for å skape langbord for større grupper. Bordene er i seg selv små, for å kunne spise alene eller få, uten å føle at noen mangler.

Bolon tepper rammer inn spisesonen, og fungerer samtidig som et taktilt element som i tillegg demper støy. Teppet er lett å rengjøre, og matrester forsvinner fullstendig.



### BIOFILIA

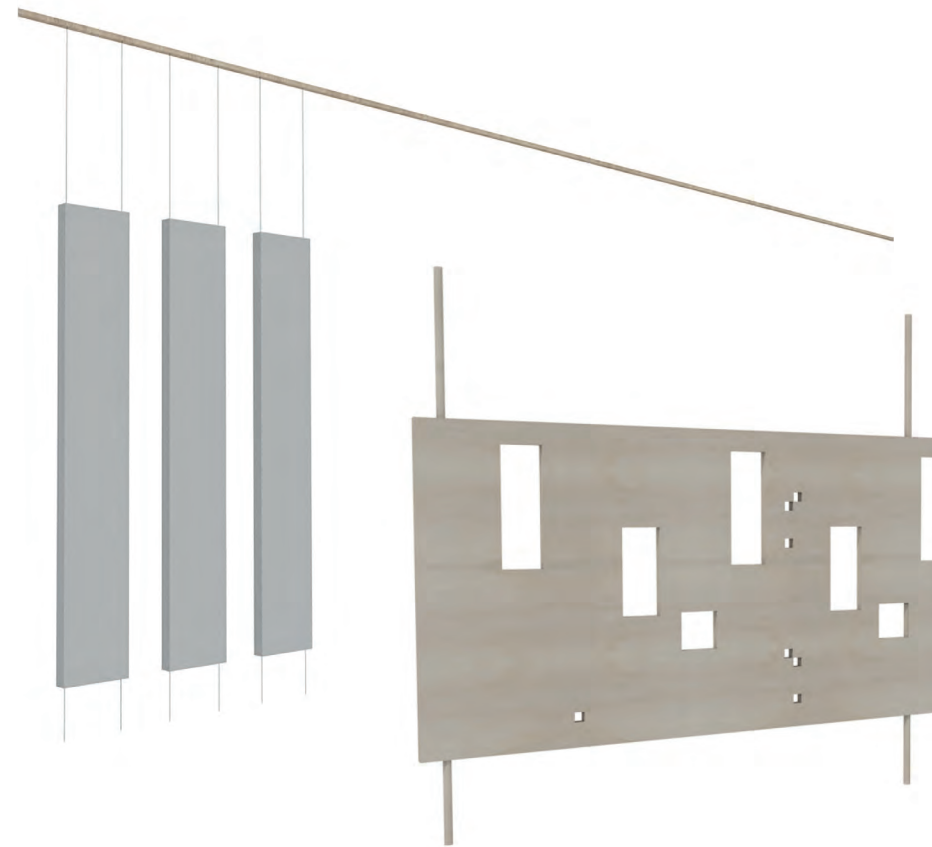
Spisesone plassert nærmest vinduer, og en biofilisk effekt skal øke matlyst i form av nærhet til naturen ute og tapet fra Scandinavian Surface, som har nordisk natur som motiv.





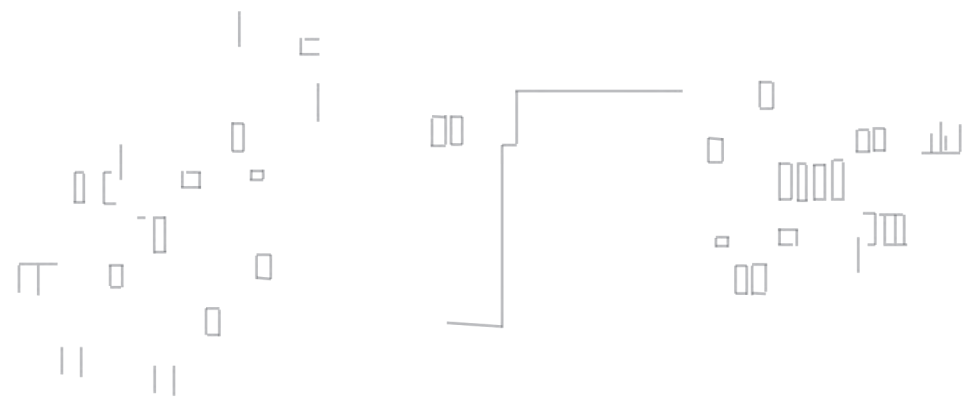
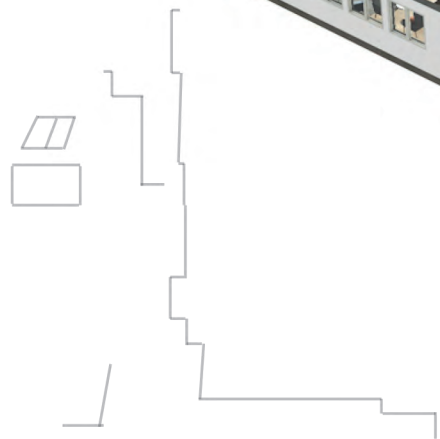
## Bestem selv hvor veggene skal være .

- Etter dagshumøret



### SEMI ÅPENT

Tegning med grid og veggmoduler i et eksempel på semi-åpen løsning.



### MODULER

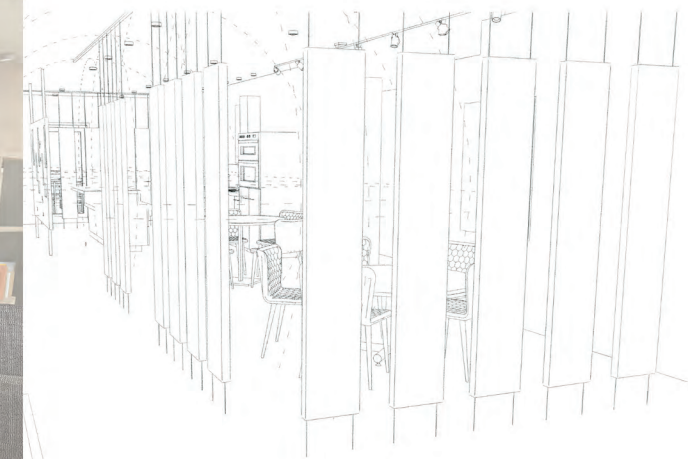
Veggsystemet består av akustiske plater som demper støy, skjerner og skaper soner. Fellesstuen er utformet med et gridsystem, der platene kan festes slik en ønsker, med et lamellsystem i vaiere. På denne måten kan alle veggene dras til siden, og åpne opp rommet fullstendig dersom ønskelig.

### BÆREKRAFTIGHET

Innholdet i veggene skal bestå av resirkulert papp og skum. Med disse materialene er de også lette å montere og flytte på. De større veggene med "vindusåpninger" er fastmonterte for å øke sikkerheten.

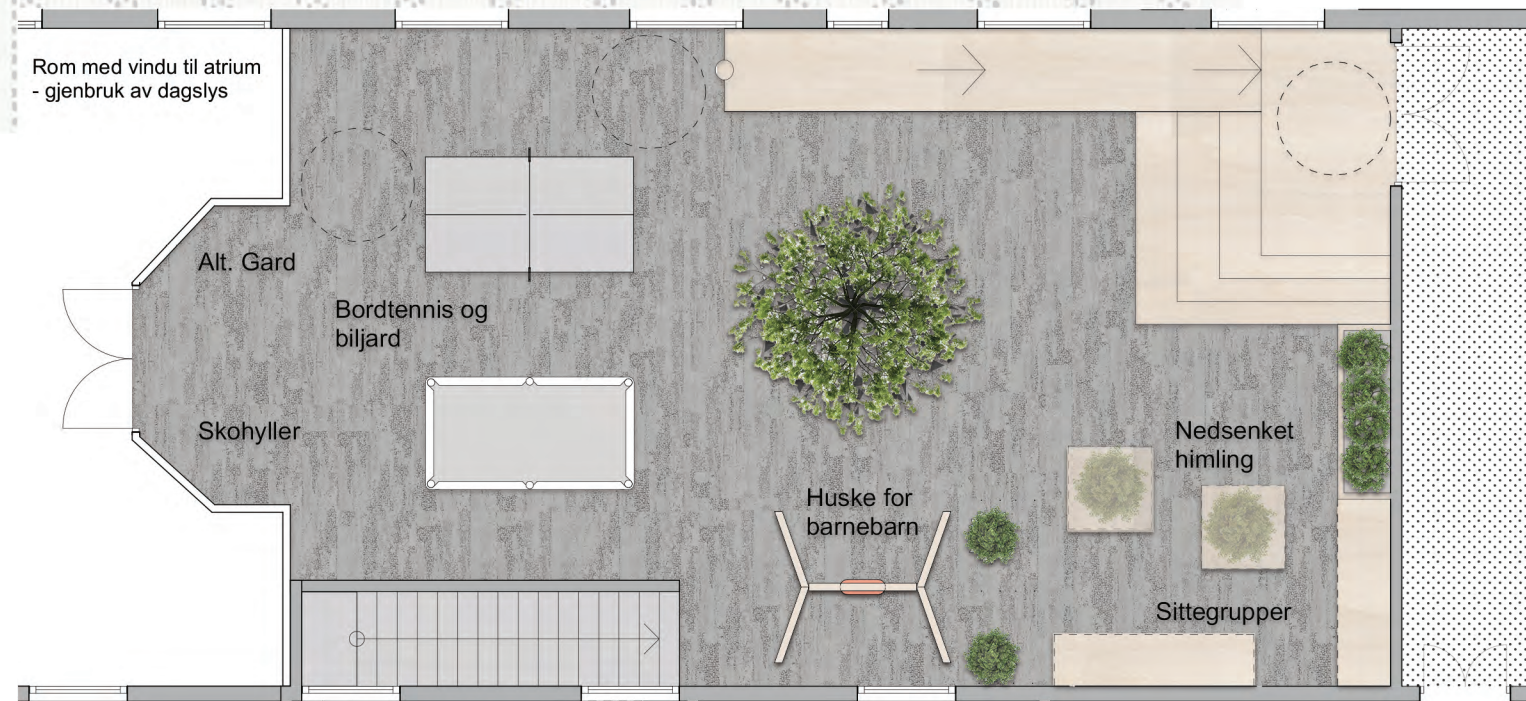
### LUKKET

Eksempel på løsning som kan skape lukkede soner.

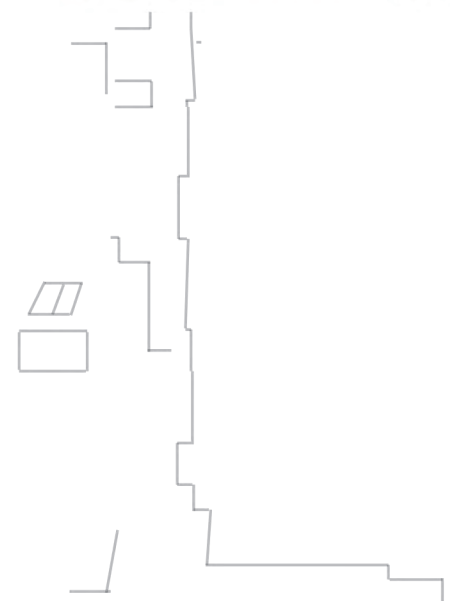




# Ute, inne .



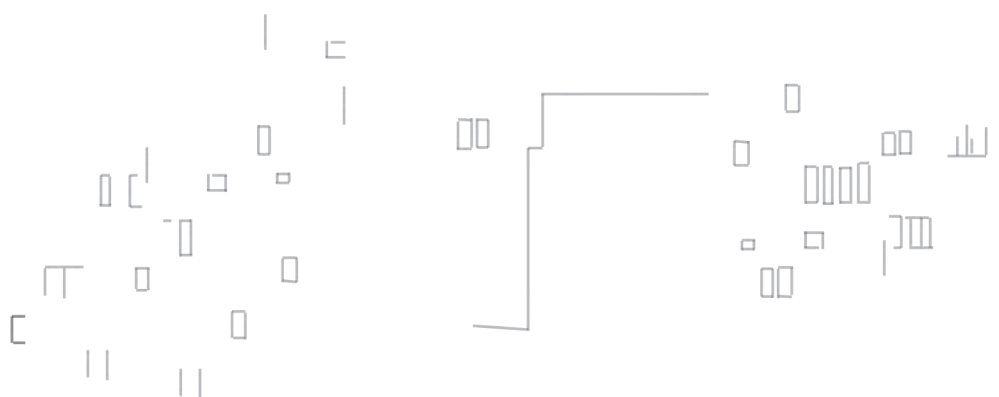
MØBLERINGSPLAN  
1:100



## BIOFILISK AVKOBLING OG LEK

Et sted for å ta med barnebarna, være alene eller sammen.

Her kan en få ro, samtidig som rommet kan fylles med latter og uanstrengt lek.





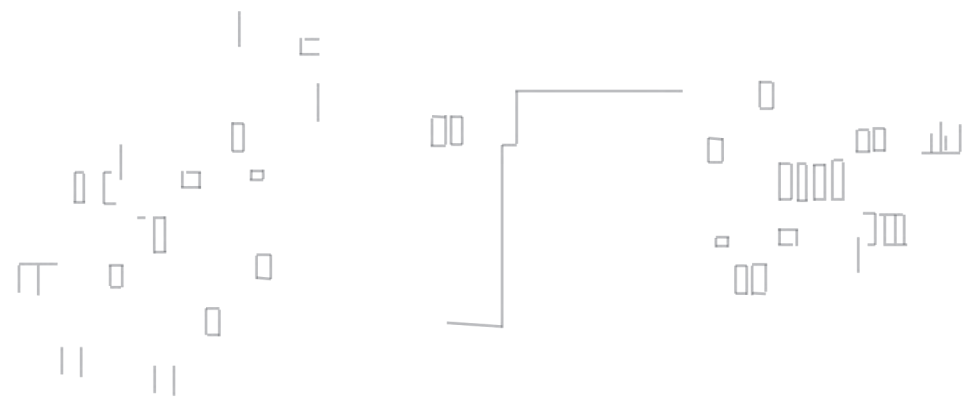
# Leke, le, kjenne. .



"It's our nature to dream.  
To build. To play.  
To aspire.  
To adapt.  
To look toward the sky."

Human Nature remind us of the materials, textures and tones we find in the natural world".

(Interface. 2017)



## ROM FOR LEK

Tilbake til barndommen med biljard, bordtennis og huskestativ. For de som vil se på, er flyttbare sittekrakker inkludert, i tillegg til polstrede benker integrert i trappe-designet i kryssfiner .

Teppet bringer oss enda nærmere naturen, skaper lunhet og en behagelig akustisk effekt i rommet.

## GRØNNE FINGRE

Plantene er bevisst plassert i en egnet høyde, både uten og med rullestol. På denne måten har de biofiliske elementene både en taktil og miljømessig effekt.

Frivillige beboende kan samarbeide om å ta vare på plantene, for å ivareta mestringsfølelse og tilhørighet. På denne måten kan rommet ha en samlende, sosial funksjon.



## LEDENDE LINJER

Den trinnløse overgangen fra teppe til kryssfiner vil gi akkurat nok taktil kontrast til å lede oss gjennom rommet. I tillegg har det en leken, konseptuell verdi i de vilkårlige firkantene i gulvet.



## Privat psfære .

### TENK MINDRE

Spesialdesignet kjøkken med fleksible løsninger. Integriert sittemodul og trapp designet for å bære gjenstander, slik at minst mulig blir liggende på gulvet. Beboerne skal på denne måten unngå anstrengelser både i høyden og ved lavliggende elementer.

### FUNKSJONER

Integrert hull i benkeplate for å enkelt skyve avfall direkte ned i skuffen. Perfekt ved matlaging for å unngå å søle på gulvet.

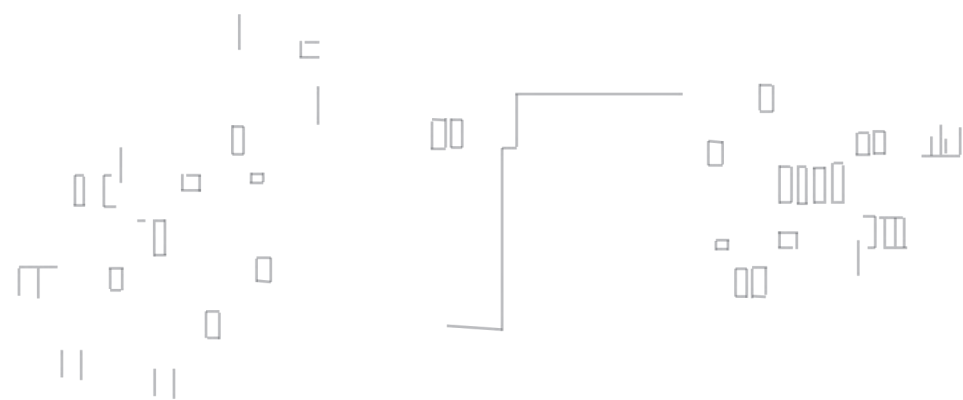
Hev- senk benk for å oppnå optimal benkehøyde.

Avfallsortering montert uten front for å enkelt komme til.

TV montert med 360- graders justerbar arm.



MØBLERINGSPLAN 1:50



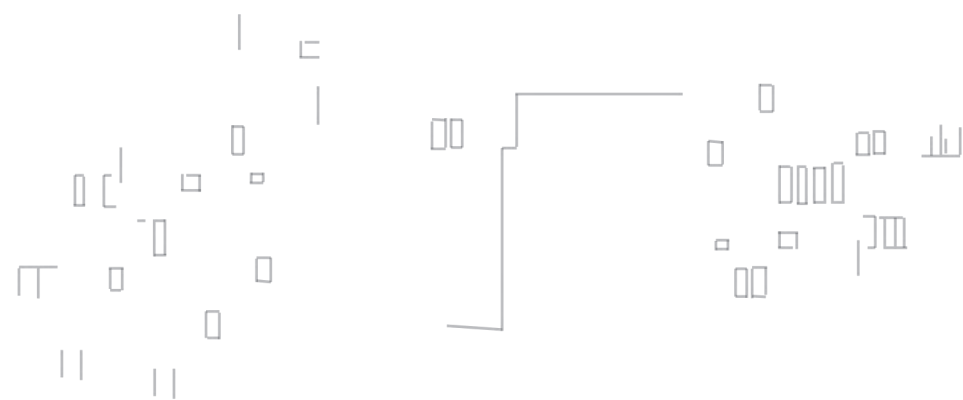
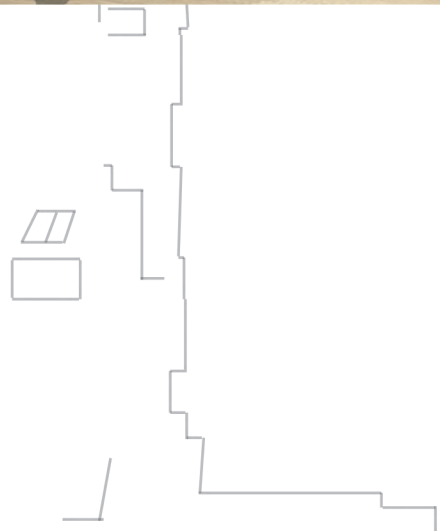


## Å sove, hvile, vaske. .



### MULTIFUNKSJONELT

I sove-sonen er nattbordet også fungerende som sittebenk til eventuelle gjester. Et enkelt borrelås-system gjør putene avtakbare.



### TRIPP TRAPP

Trappe-hyllen ved kjøkkenet kan flyttes og festes til en kloss på gulvet, slik at det er lettere å nå ting i hyllen. Denne og nattbordet danner en trapp. Kontraster på trappenesen kan festes med borrelås, dersom det er ønskelig å benytte hyllen som trapp.

### ALT I ETT

Klesvasken kan føles intimt for mange. Derfor er felles vaskerom ikke et alternativ på Haraldsheim. Med vaske-maskin som har kombinert vask og tørk, kan klesvasken enkelt foregå i privat leilighet. Den er innstallert med en ekstra høy sokkel, for å unngå anstrengt rygg.



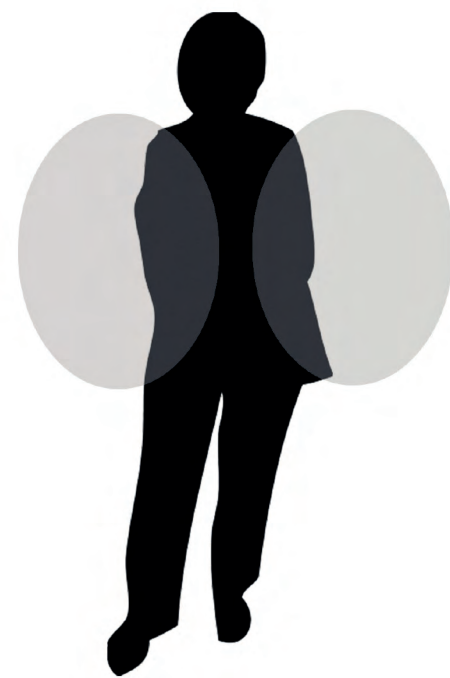
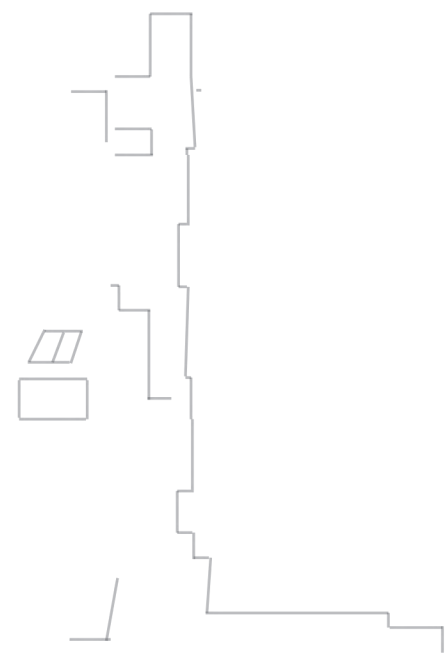
### KONTRASTER

Klare kontraster i materialiteten gir de eldre god oversikt. Samtlige håndtak er plassert maksimum 800 mm fra gulv.

Tilstrekkelig med hyller eliminerer behov for å ha elementer stående på gulv i dusj.

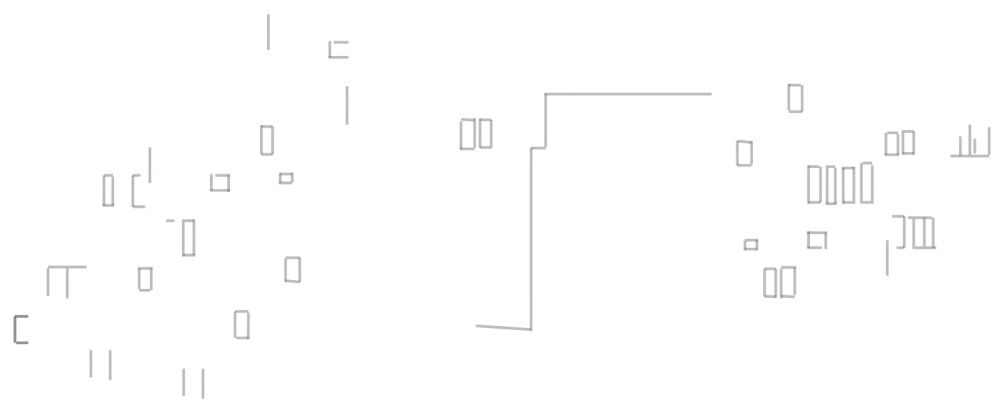


## Skreddersydd eldre ergonomi



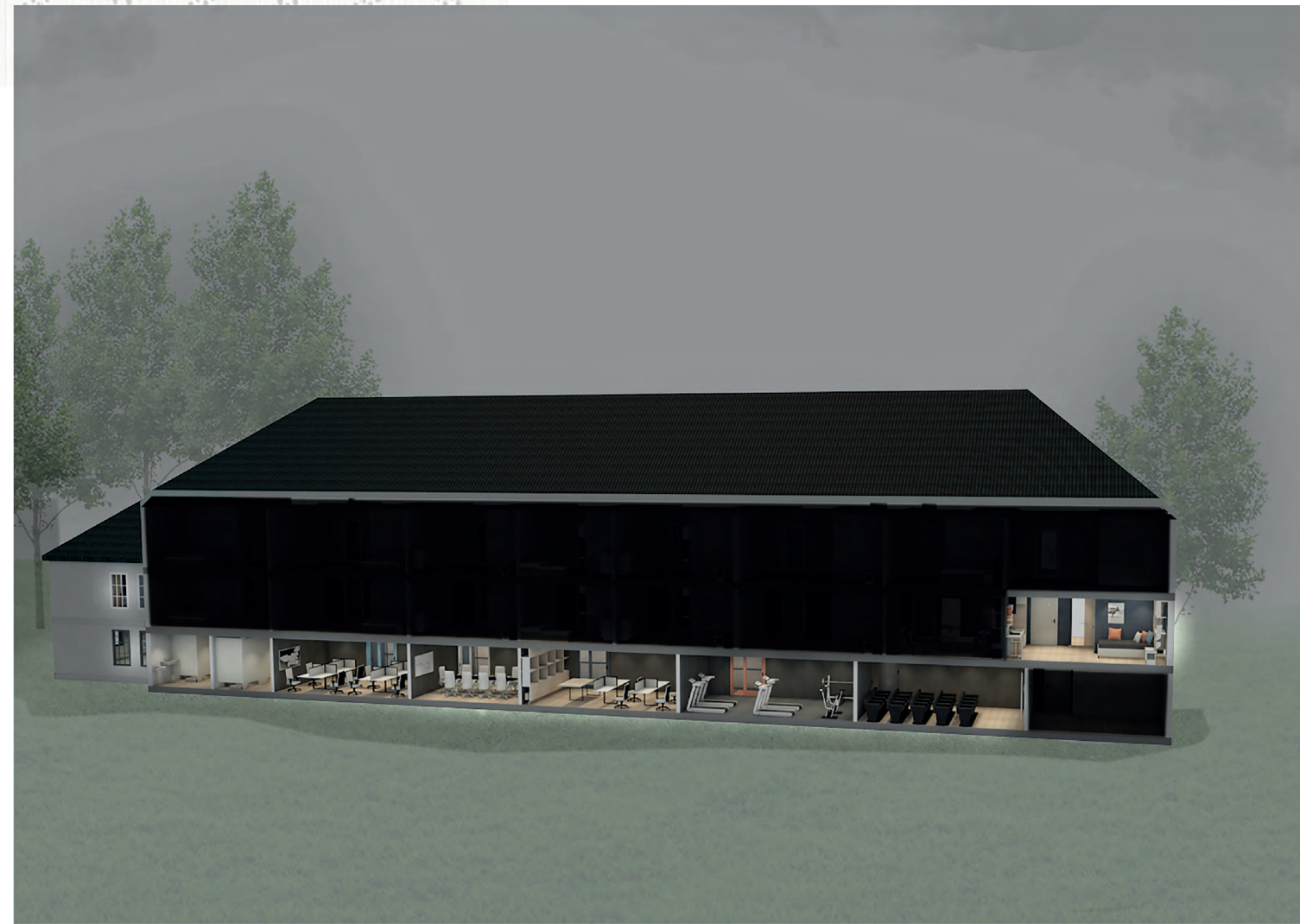
Komfortable gripehøyder er fra lav hofte høyde og til skuldrene

Hyllen er skreddersydd for egnede høyder for eldre ergonomi. I høyder som er vanskelig å nå er det dedikert plass til dekorelementer, samt skjult oppbevaring til eiendeler som ikke benyttes ofte.

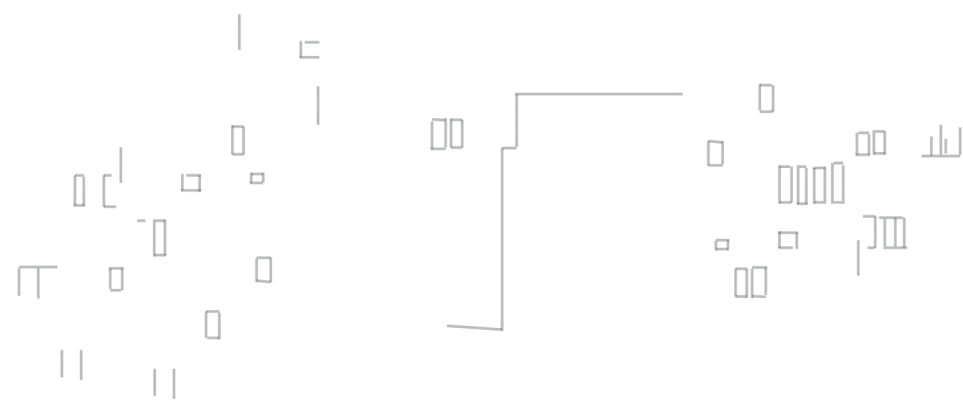
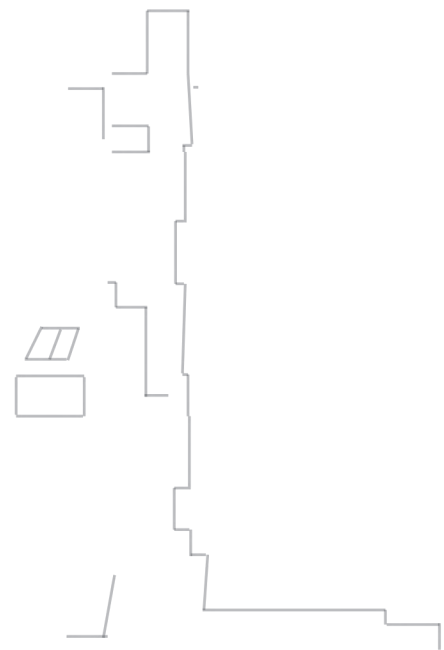




# Øvrige kollektivområder



TVERRSNITT HUS ØSTLIG DEL





Gjør det selv .



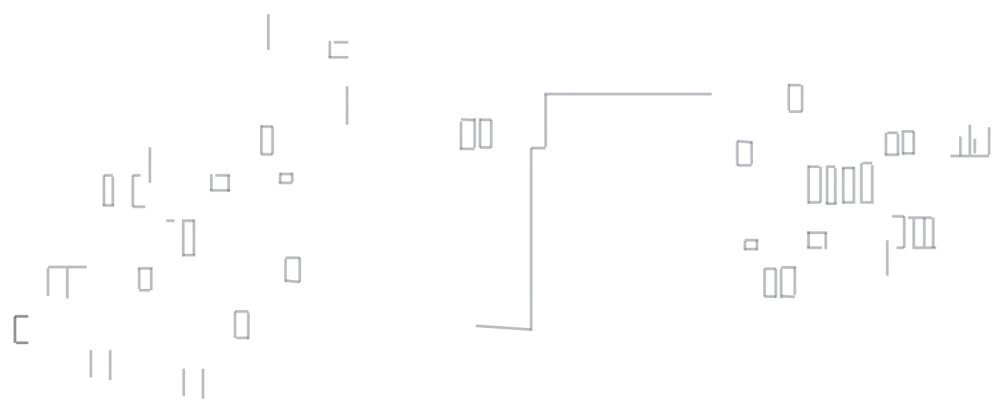
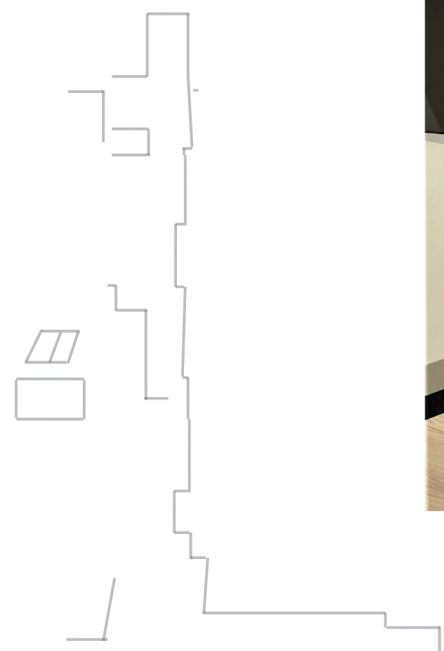
#### HOBBYROM/ VERKSTED

Arbeidspulter kan brukes til diverse hobby- aktiviteter. Avtakbare skjermer kan skape arbeidsro.

Arbeidsbenken er utformet i to høyder, med slitesterk materialitet egnet for bruk av verktøy.

#### NOSTALGI

Bilder fra eldre håndverkstradisjoner skal vekke skaperlyst, og motivasjon til å bruke hendene.



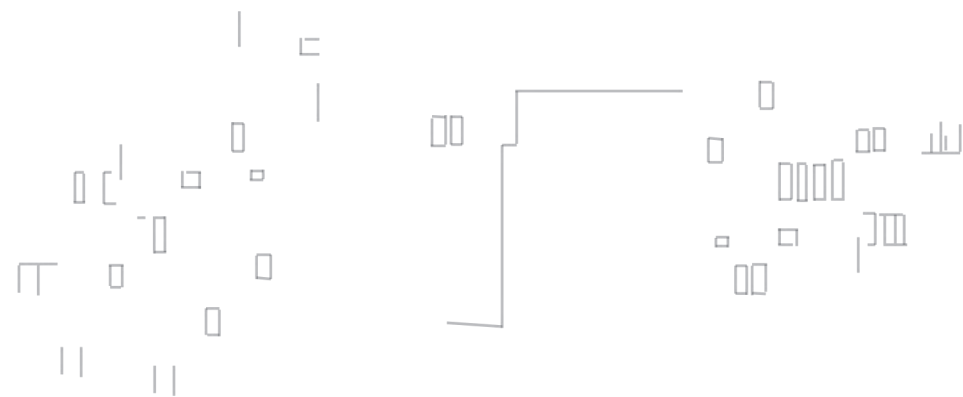


## Bevegelse .



### VIRKEMIDLER

Bildene gir blikket noe å hvile på. Heldekkende speilvegger fungerer som et arkitektonisk virkemiddel, samtidig som det har en funksjonell verdi ved diverse aktiviteter.



### TILGJENGELIGHET

Aktivitetsrommet er plassert lett tilgjengelig for alle beboere. Den heldige vindusplassen som rommet har fått gir en rik mengde dagslys som resulterer i økt energi.

Materialiteten er bestående av gummigulv som tåler slitasje i lang tid. Fargene er kalde, og rolige.





## Veifinning .



### SYNLIGHET

Kontraster i både materialitet og farger, gir en visuell og taktil utforming som gjør det lettere for beboerne å finne vei, uten eksterne hjelpemidler.



### FARGEKODING

De ulike sonene i fellesområdene har fått hver sin farge.

Tydelige forskjeller på beboerrom og fellesrom minker sannsynligheten for å gå feil.

### BELYSNING

De horisontale armaturene gir en forstørrende effekt til den lange, smale korridoren. Uplight gir dessuten følelse av større takhøyde.

Tilstrekkelig belysning gjør at gangen blir innbydende, framfor "fiendtlig" og "utrygg".





## Veifinning .



### KINO

Skilt for å illustrere inngang til kino. Rommet er plassert i delen uten vinduer, for en gunstig utnyttelse av kvadratmeterne.



### ÅPENHET

Åpne glassfelt gir innsyn til fellesrom for å minimere "terskelen" for å gå inn.

Samtlige dører vender innover, for å tilrettelegge en kultur for åpne dører, og et påfølgende sosialt kollektiv.



Have a seat .

