

EN INKUDERADE OCH INVITERANDE
TANDLÄKARKLINIK MED FOKUS PÅ
PATIENTENS VÄLBEFINNANDE



EMBRACE

INNEHÅLLSFÖRTECKNING

INLEDNING

Presentation	5
Patientenen	6
Brotandläkarna	7

PROJEKT

Koncept	8-9
Arealdisponering	11
Huvudåtgärder	12
Möbleringsplan	13

PATIENTOMRÅDEN

Patientområden	14
Väntrum	15
Väntrum - perspektiv	15
Korridor- perspektiv	17
Materialkollage	18-19

BEHANDLINGSRUM

Behandlingsrum (patientinriktning)	20
Behandlingsrum (personalinriktning)	21
Steril- Perspektiv	22
Labbet	23
Materialkollage	24-25

PERSONALOMRÅDEN

Personalområden	26
Personalrum-Perspektiv	27
Omklädningsrum- Perspektiv	28
Kontor	29
Materialkollage	30-31
Bildkällor	32



En Trygg Tandlækarklinik

I det här projektet utformas en tandlækarklinik med fokus på fysiskt och psykiskt välbefinnande.

Nästan alla har någon gång varit hos tandlækaren, ofta en eller flera gånger per år redan från barnsben. Trots att detta är något vi gör regelbundet under våra liv så orsakar besöket ofta obehag och stress. Många upplever tandlækarbesök så obehagliga att de utvecklar en tandvårdsskräck.

Syftet med projektet är att förbättra upplevelsen av tandlækarbesöket för patienterna och samtidigt skapa en god arbetsplats personalen. Projektets designlösningar är tillrättalagda efter patienten och personalens behov med fokus på trygghet och omhändertagande.



Patienten

I stort sätt alla människor i Sverige går till tandläkaren, oberoende ålder, kön och etnicitet. Vad människor känner för att gå på ett tandläkarbesök varierar, men få anser det som en helt stressfri situation. Många patienter känner på ett starkt obehag inför ett tandläkarbesök men trots detta genomför de besöket.

Sedan finns det individer som känner så mycket stress och obehag att de helt undviker att gå till tandläkaren.

Att undvika tandvårdsbesök kan leda till sämre tandhälsa, och resultera exempelvis tandlossning.

Dålig tandhälsa kan också påverka självförtroendet och försvåra umgänget med andra.

I intervjuer med patienter kommer det fram att många upplever besöket som mest stressande i väntrummet och att vådrum ofta upplevs som vita och sterila, något som har en negativ inverkan på patienten.

Projektet fokuserar på otryggheten som många upplever och undersöker hur arkitektoniska verkkningsmedel kan skapa en tryggare tandvårdsmiljö för att svara på frågeställningen:

-Hur kan inredningsarkitektur påverka upplevelsen av ett tandläkarbesök på ett positivt sätt?



-”Det kommer aldrig vara kul att gå till tandläkaren, men om det hade varit i finare miljöer så kanske det hade varit lättare att gå dit. I allafall om man fick bort den sterila sjukhuskänslan tror jag många kunde slappna av lite mer.”

-”Vårdmiljöer generellt upplever jag som väldigt tråkiga med vita sterila väggar.”



-”Det som gjort starkast intryck på mig är lukten och tystanden”

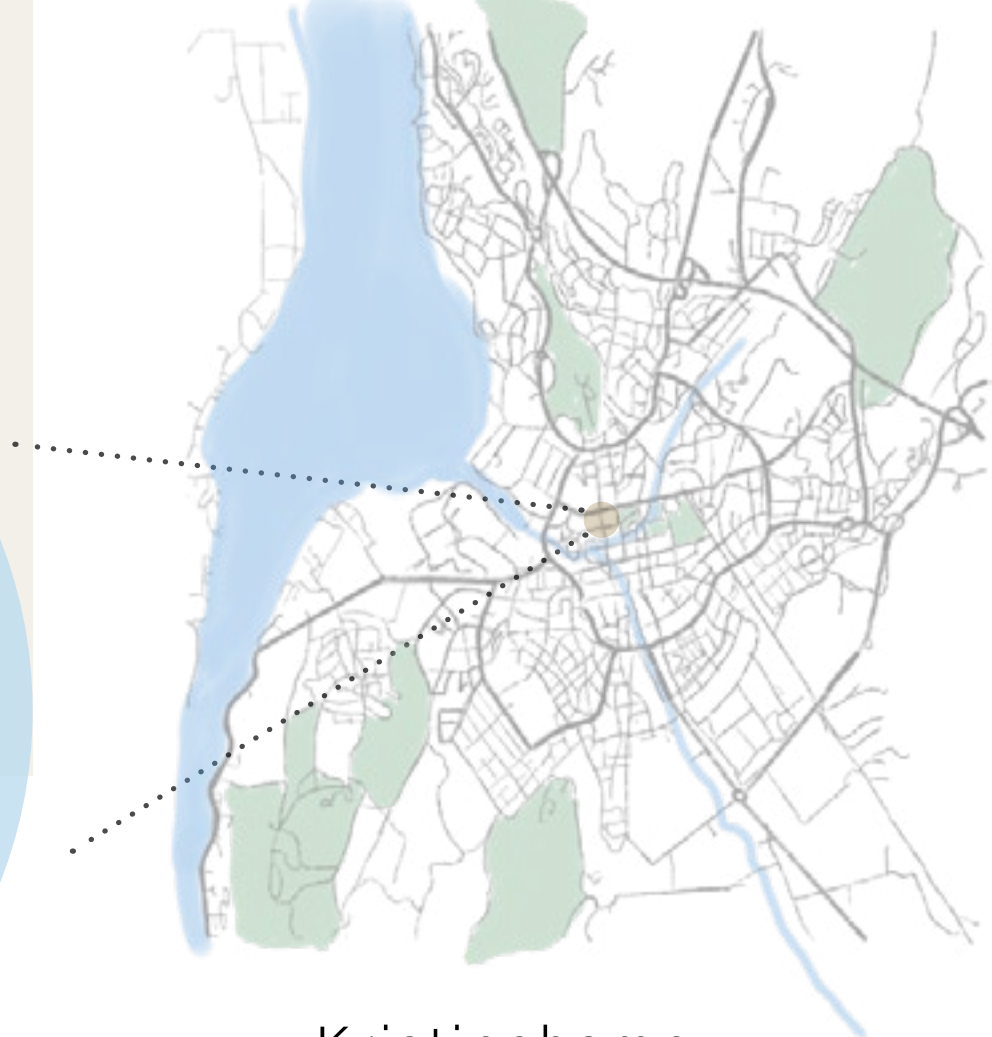
BroTandläkarna

BroTandläkarna är en privatägd tandläkarklinik i centrum av Kristinehamn, Sverige. Kliniken grundades år 2001 och ligger på andra etaget i byggnaden. BroTandläkarna har idag totalt 12 heltidsanställda. Fyra tandläkare, fyra tandhygienister och tre tandsköterskor. Totalt har kliniken ca 4500 patienter.

Kliniken har ett stort fokus på patientens upplevelse och trygghet och önskar en arkitektur som speglar detta.

”På vår mottagning är ambitionen att ge dig som patient en god vård i en trygg miljö”

-BroTandläkarna



Kristinehamn

Utöver en etisktisk god design är det viktigt att kliniken förhåller sig till de hygiensiska krav som finns kring tandsvårdsmottagningar.

I projektet läggs det stor vikt på designåtgärder som främjar funktion och renlighet. Det har samtidigt varit viktigt att inte funktionella designen går ut över den estetiska, för att visa att god estetik och funktion inte behöver vara i motsättning till varandra.

Koncept

Konceptet Embrace handlar om att ta emot, se och inkludera. En plats som är varm och mottagande där patienten kan känna sig trygg och komfortabel. Arkitekturen är inviterade med mjuka organiska former och har färger som accosserar till naturen, något som skapar ett naturligt lugn.

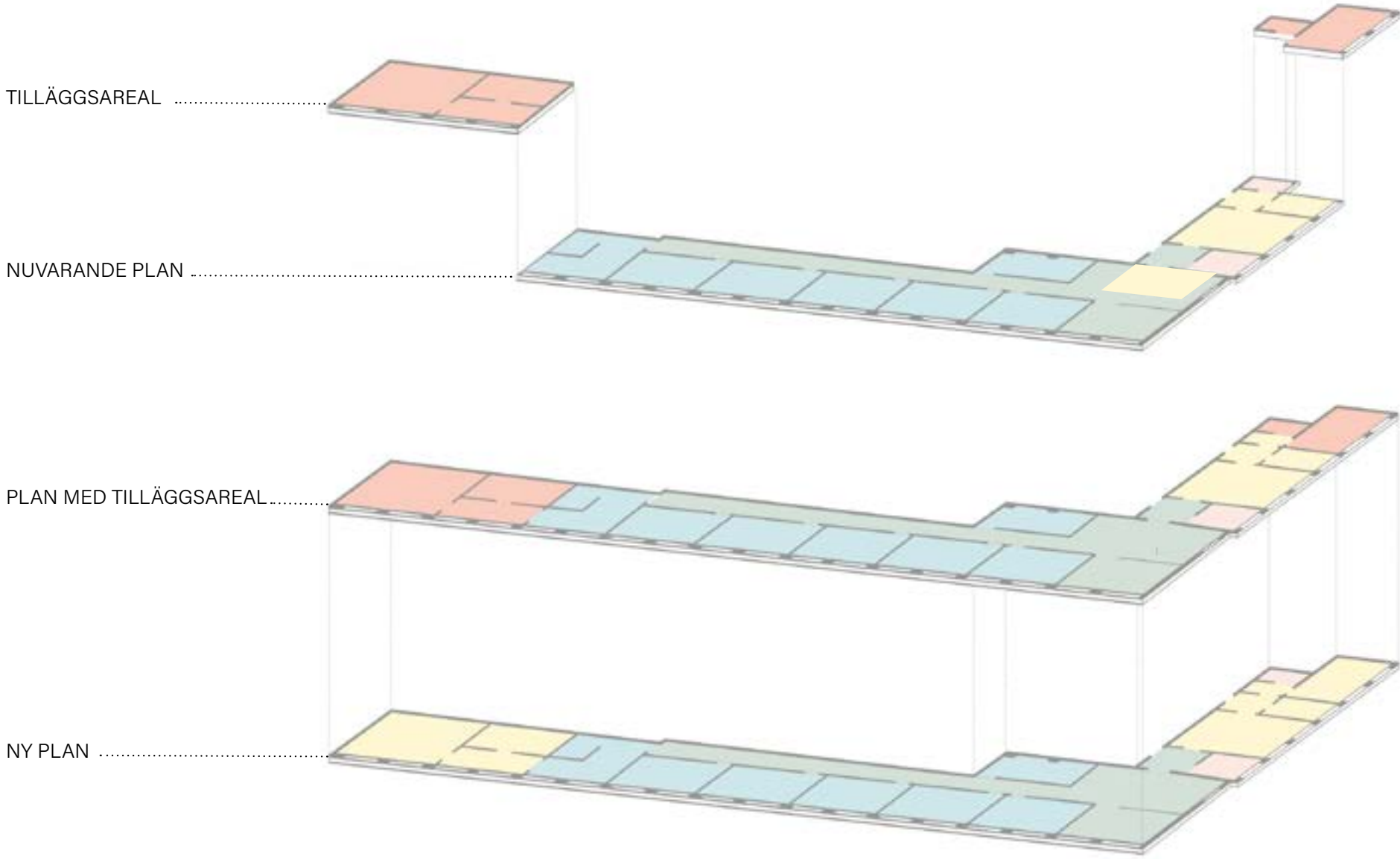




Arealdisposition

För att skapa mer plats för kliniken utökas arealet. Tilläggsarealet blir till nya utökade personalområden som nytt kontor och större utrymme för omklädningsrum. Genom att flytta tidigare personalområden skapar detta också möjligheter för utökning av patientområden.

- BEHANDLINGSRUM
- PATIENTOMRÅDE
- PERSONALOMRÅDE
- TOALETT
- TILLÄGGSAREAL



Huvudåtgärder



Förbättra väntrumssituationen och skapa en tryggare miljö för patienterna



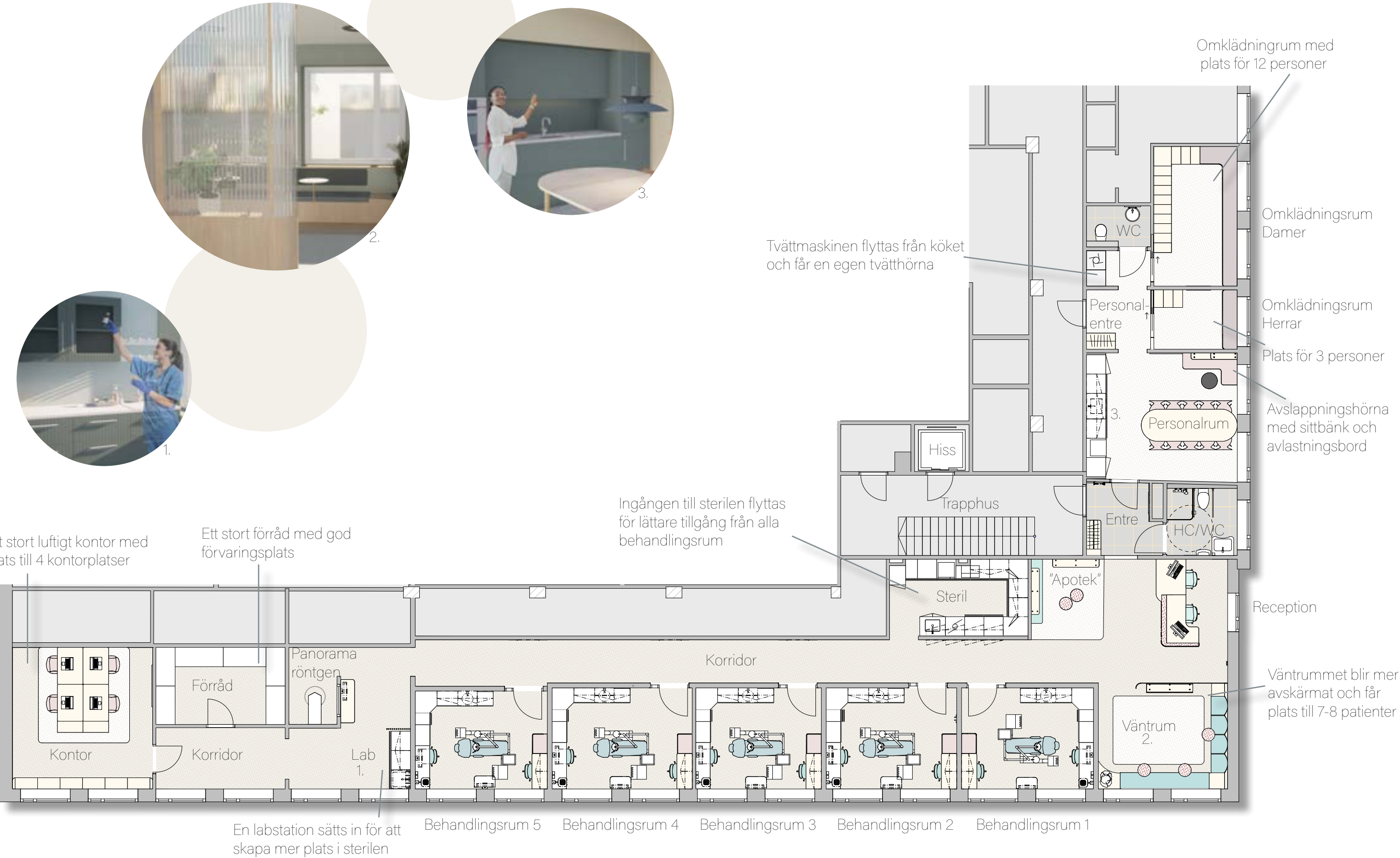
Designlösningar i behandlingsrummet som främjar en bättre upplevelse för både patienter och personal



Praktiska lösningar för förenklat arbete för personalen

Möbleringsplan

Ej i skala

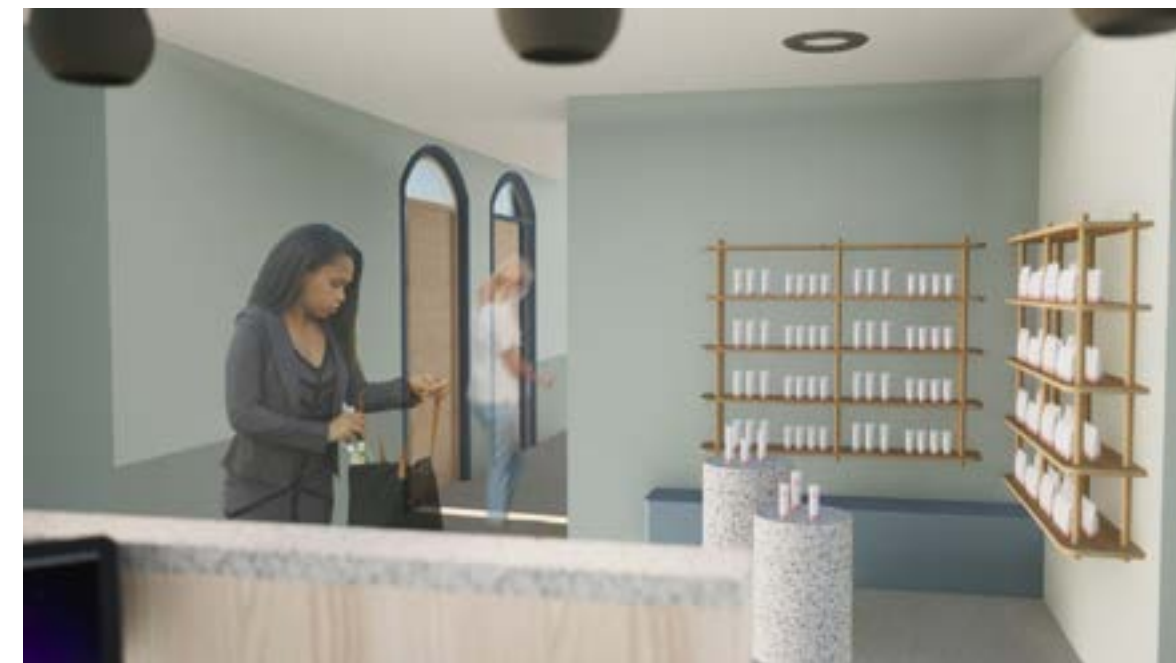


Patientområden

Områden for patienten (entré, reception, väntrum och korridorer) är utformade for att vara välkomnade och skapa en trygghet hos patienten. Runda former och välvda öppningar återkommer på flera ställen i designen och visar till mjukhet och flöde.

Receptionen har en organisk avrundad form och är placerad nära entrén for att patienten lätt ska kunna orientera sig. Den har också en god tillgänglighet med en nedsänk del for lätt åtkomst med rullstol eller for äldre personer som önskar att sitta vid samtal med receptionisten.

Här finns också ett miniapotek, där kliniken säljer bla. tandborstar, tandkrämer och andra tandvårdprodukter till sina patienter.

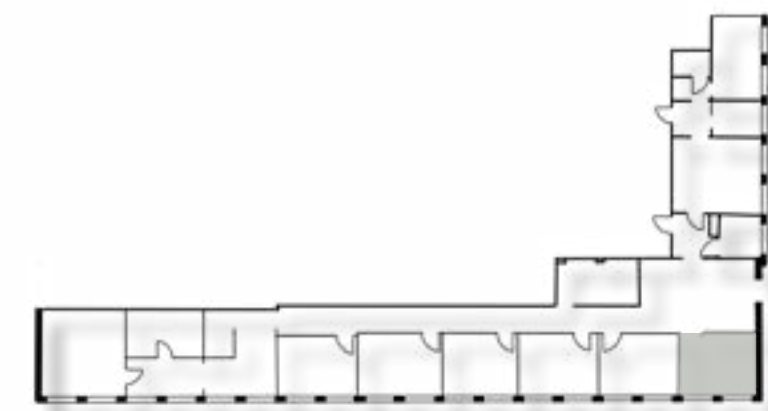


Väntrum

Skiljeväggen mellan reception och väntrum är avrundad vid ingångspartiet for att invitera patienten in. Skiljeväggen är semitransparent, med ett vågigt glasmönste och gör väntrummet till en mer privat plats där patienten kan dra sig tillbaka, med fortfarande ha översikt över lokalen.

Väntrummet är stort och luftigt med gott ljusinsläpp från det stora fönstret.

De långa sittbänkarna ger patienten möjlighet att själv välja var och hur den vill sitta. Ryggstöden på den ena väggen är välvda, och "omfamnar" personen som sitter där. Här kan man sitta och läsa en tidning, dricka en kaffe eller se ut genom fönstren på människorna och träderna utanför.



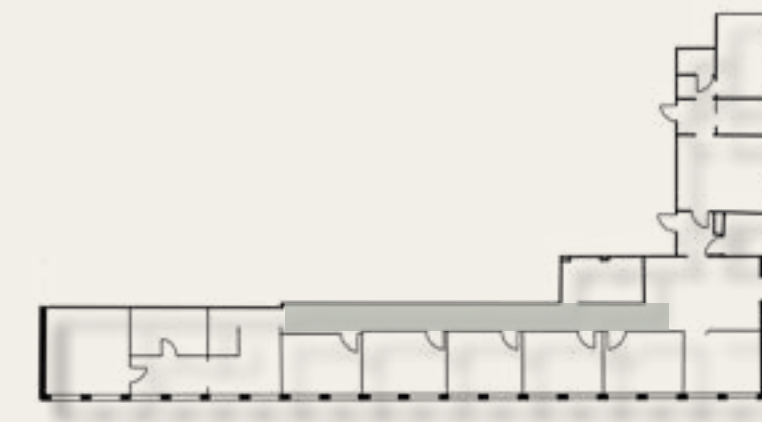
Väntrum



Korridor



Väggarna dekoreras med naturportätt.



I korridoren återkommer de välvda formerna och naturligt ljus sipprar in genom glaset i dörrarna.

Materialkollage

- 1. Jotun Soft mint- Färg väggar
- 2. Jotun Minty Breeze- Färg väggar
- 3. IQ Natural light beige-Vinylgolv
- 4. Ask-Reception, sittbänk, hyllor
- 5. Rozzo Konstläder, Sittbänk

- 6. IQ Peache Vinylgolv-Väntrum
- 7. NCS 5307-B38G, Bänk
- 8. IQ Rouge Airy vinyl, Bänskivor
- 9. Klinker beren 60x60-Golv HC/WC
- 10. Väggekakel 10x30 matt-HC/WC

Patientområden



Behandlingsrum

För att öka välbefinnandet till både patienten och personalen har även behandlingsrummet inslag av organiska former. Färgskalan och materialvalen associerar till naturen och skapar en rofylld miljö. På den platsbyggda bänken kan patientens anhöriga sitta under behandlingen. Här kan också patienten lägga ifrån sig sin väska, innan hen lägger sig i stolen. Det finns krokar på väggen för patienten att hänga upp sin jacka.

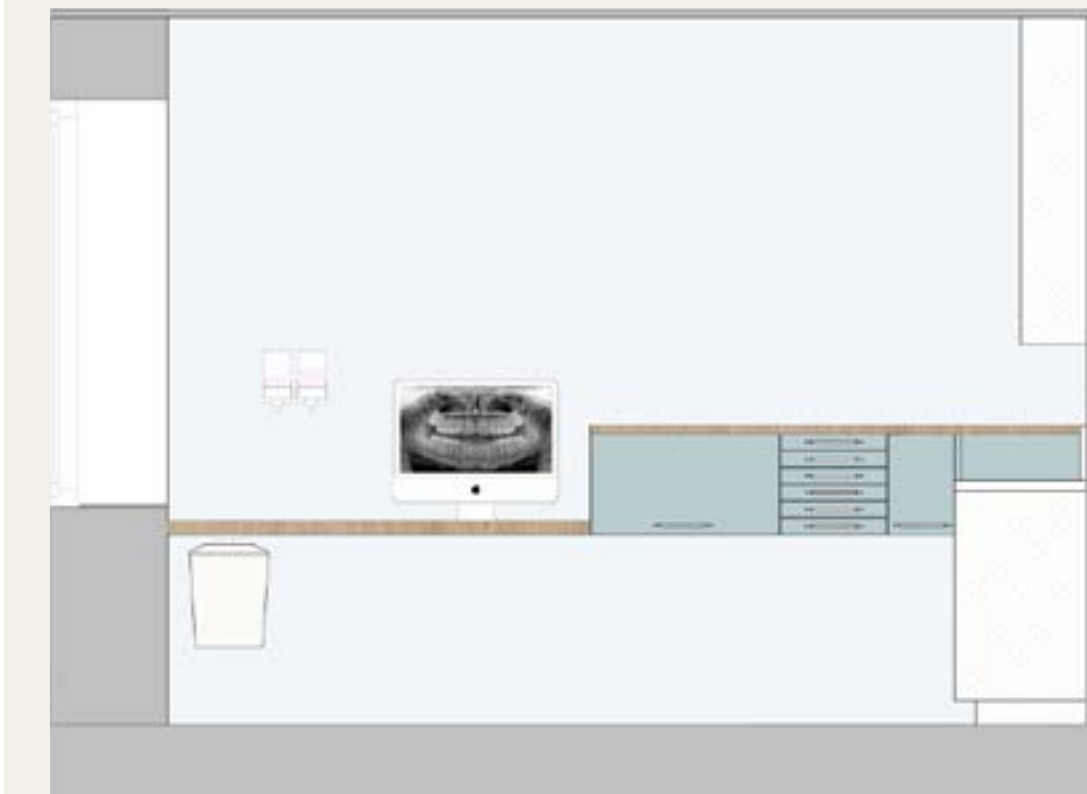
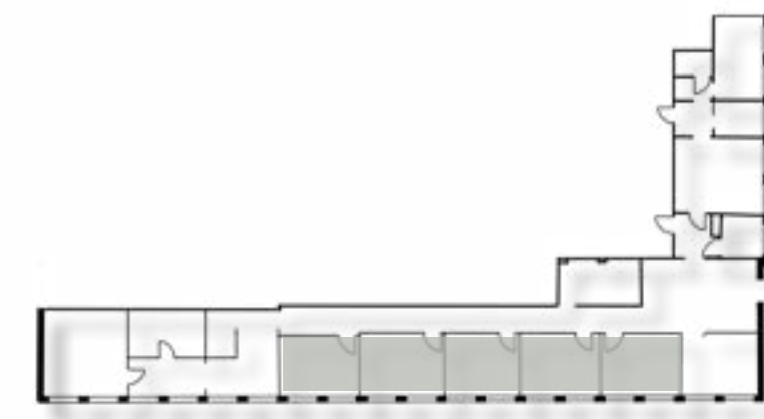
I taket ovanför behandlingsstolen integreras en LED-skärm med bilder på natur. Syftet med skärmen är att patienten ska få stimulering under tiden hen ligger i stolen vid en behandling. Bilder på natur sänker oron och kan även minska upplevelsen av smärta, något som kan hjälpa tandvårdsrädda personer .



Behandlingsrum

I behandlingsrummet kombineras funktion med estetik. I projektet utformades specialdesignade möbellösningar för att optimera och förenkla rutiner för personalen, till exempel skåp med plats för munskydd och handskar för lättare tillgång. Även tvål, handsprit och pappersbehållare byggs in i skåp för att förenkla rengöringen och skapa rena ytor på bänkarna i behandlingsrummet.

Skåpsektionen bakom behandlingstolen höjs upp för att ge personalen mer rörlighet runt patienten.

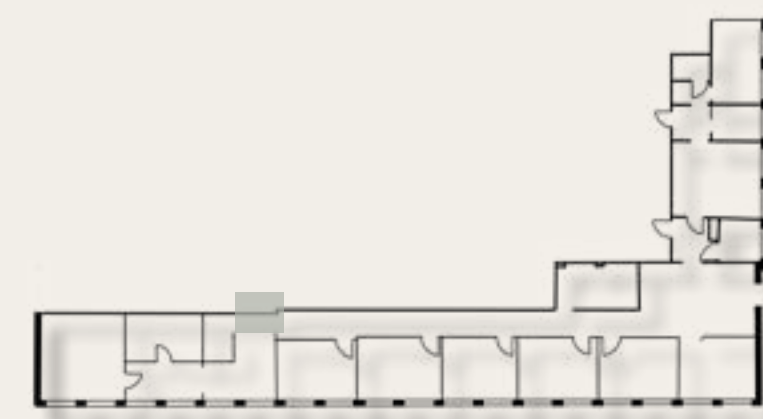




Ingången till sterilen flyttas för att få en lättare tillgång från alla behandlingsrum. Genomräckningsskåpen mellan steril och korridor underlättar personalens arbete då de lätt kan hämta instrumenten dom behöver.

Labbet

Labbet kan personalen använda för olika arbetsmoment. Här kan man till exempel slå ut gipsavtryck, göra bettskenor och protesreparationer. Bänkskivan är i rostfritt stål med en nedsänkt handfat för att lätt rengöring. I lådor och skåp finns det gott om förvaringsplats för de olika instrument som krävs och labbet har också en torkställning för lätt kunna torka rengjorda verktyg och instrument.



Materialkollage

1. NCS S0510-B - Färg väggar
2. IQ Natural light beige -Vinylgolv
3. Hygienlaminat Ask-Bänkskiva
4. Ask - Dörrblad, sittbänk

5. Kompaklaminat 5307-B38G-Luckor
6. Rozzo konstläder, Sittbänk
7. Patrol konstläder, Behandlingstol
8. Spegel

Behandlingsrum

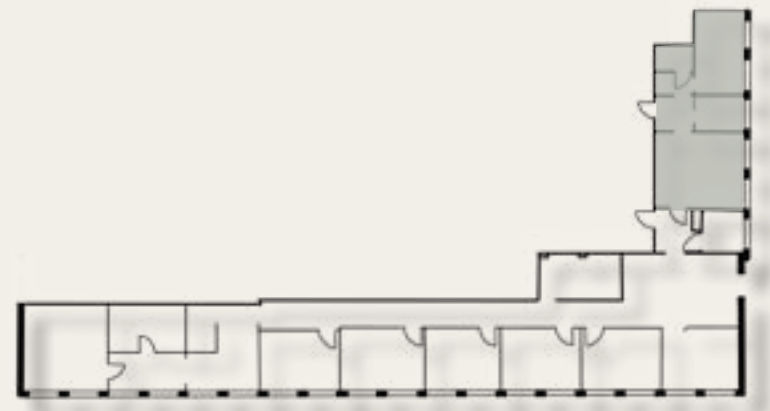


Personalområden

Personalområden innehåller omklädningsrum, egen toalett, personalrum och entre. Personalområdena är utformade för att främja personalens välmående. Runda organiska element kommer igen och skapar flöde och den varma, gula färgen ger energi. Rummen har olika sittmöbler som bänkar och stolar där personalen kan samla krafter under arbetsdagen. Personalrummet är utformat med sociala möten i centrum och har ett stort ovalt matbord. Här kan man äta gemensamma luncher med kollegorna, fika eller samlas till ett kliniskt möte.



Plastbyggd soffa för avslappning



Personalrum



Personalrummet har ett stort kök med plats för mycket förvaring och integrerade vitvaror

Omklädningsrum



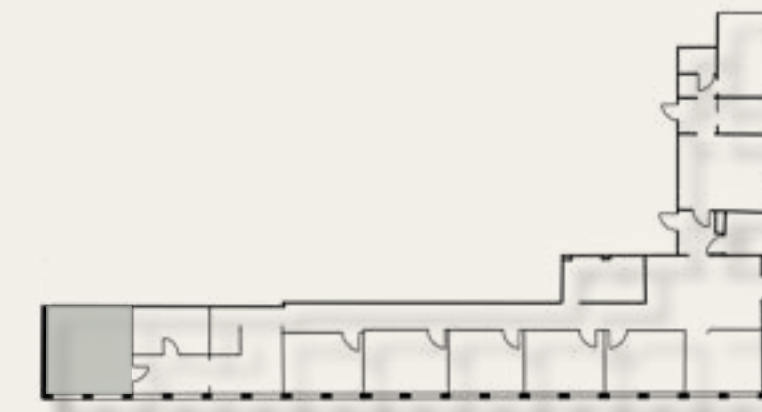
Omklädningsrummet har en varm färgpalett som ger energi. De stora fönstren släpper in mycket dagsljus som gör att rummet känns stort och luftigt. Här kan man byta om utan att behöva trängas.

Kontor

På kontoret arbetas det bland annat med patientinformation som är sekretessbelagd. Kontoret placeras därför avskilt från resterande verksamhet för att skydda patientens sekretess.

I kontoret är det fokus på koncentration. Färger och material associerar till naturen för att skapa en lugn atmosfär. Här kan tandläkarna jobba ostört med arbetsuppgifter. Den ovala lampan har en svävande känsla och skapar rymd samtidigt som den ger ett behagligt arbetsljus.

Skiljeväggen mellan borden kan sänkas ned och rummet kan användas till mindre möten.



Materialkollage

- 1. Jotun Humble yellow- Väggar
- 2. Re-Wool-Sittbänk omklädningsrum
- 3. Jotun Adventure-Skåp omklädningsrum
- 4. IQ Rouge Airy vinyl-Golv
- 5. NCS 5307-B38G,-Köksluckor, vägg kontor
- 6. IQ Peache Vinylgolv-Väntrum
- 7. Ask-Bord, sittbänk, hyllor
- 8. NCS S0510-B - Väggar kontor
- 9. Matta camel- Kontor
- 10. IQ Natural light beige-Golv kontor

Personalområden



Bildkällor

SIDA 1:

<https://www.etsy.com/no-en/listing/596658169/linen-blouse-victorian-button-classic>

Hämtad:04.04.2020

Sida 2:

<https://doorsbydesign.net/our-doors/glass-options/>

Hämtad:05.04.2020

<https://www.subtilitas.site/post/141227298704/miroslav-sik-housing-for-the-elderly-zug>

Hämtad:05.04.2020

<https://www.richpointofview.com/richpointofview-blog/2019/1/30/30-ethereal-female-portrait-examples>

Hämtad:05.04.2020

https://professionals.tarkett.com/en_EU/collection-C001607-iq-surface

Hämtad: 05.04.2020

Sida 3:

<https://kollektedby.no/item/bond-wall-mounted-1>

TACK!

