

# ADAPTIVE REUSE

## Kafé og Co-working

### KAFÉ

Kafeen er bestående av disk, salg av varer, tribune og flere ulike sittemuligheter. Disken er det første man møter på når man entrer kafeen. Denne plasseringen er ideell for både kunder og ansatte med oversikt over hele kafeen. Kafeen er ment for å ha flere funksjoner og passe folk i ulike aldre. Det er tilgang på Wi-Fi og flere stikkontakter i hele kafelokalet, men spesielt tribunen er planlagt som et fokusområde for arbeid, og studier.

### CO-WORKING

I første etasje er det første man møter på resepsjonen med tilhørende loungeområde. Etasjen har ellers møterom og flere sittebåser. Andre etasje er todelt hvor den ene halvdel er forbeholdt fokusert arbeid med åpent landskap og lukkede kontor. Den andre har både lukkede kontor og åpne arbeidsplasser, samt åpne rom for gruppearbeid, te-kjøkken og lounge. Den øverste etasjen er nokså åpen og tilsvarer den sosiale halvdel i etasjen under. Her har man tilgang til te-kjøkken med tilhørende sitteplasser, diversesittegrupper, tribune og lounge.



Inngang, kafé



Disk, kafé



Overblikk, kafé



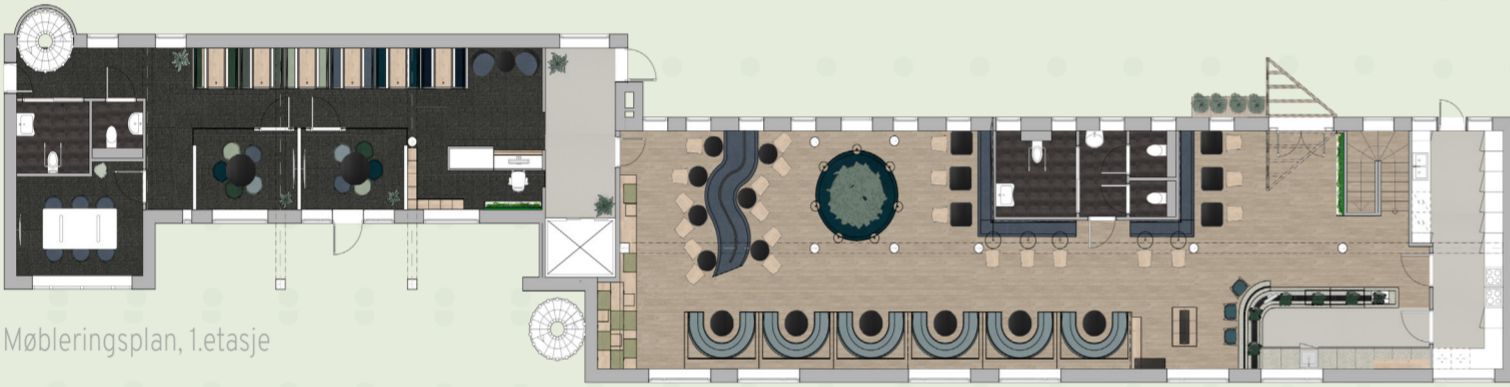
Kontor, co-working



Sosial areidssone, co-working



Åpent landskap, co-working



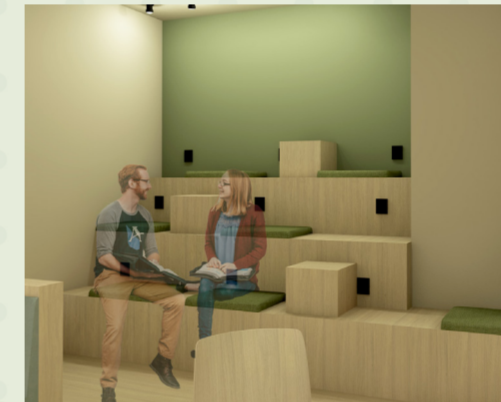
Møbleringsplan, 1.etasje



Møbleringsplan, 2.etasje



Møbleringsplan, 3.etasje



Tribune, kafé



Resepsjon, co-working



Oversikt fra disk, kafé



Lounge, co-working



Møterom, co-working



Te-kjøkken, co-working

«Adaption means changing a place to suit the existing use or a proposed use”

Icomos Australia, 2013

